

# REKAPITULACE STAVBY

Kód: 2022022  
Stavba: Dětská skupina – stavební úpravy domu č.p. 74

KSO: 801 3  
Místo: nám. Jana Žižky 74, Čáslav  
CZ-CPV: 45000000-7

CC-CZ:  
Datum: 7. 6. 2022  
CZ-CPA: 41.00.28

Zadavatel:  
Město Čáslav, nám. Jana Žižky 1, Čáslav

IČ:  
DIČ:

Zhotovitel:  
Vestaj s.r.o.

IČ: 27213901  
DIČ: CZ27213901

Projektant:



IČ:  
DIČ:

Zpracovatel:



IČ:  
DIČ:

Poznámka:

Soupis prací je sestaven s využitím Cenové soustavy URS. Položky, které pochází z této cenové soustavy, jsou ve sloupci 'Cenová soustava' označeny popisem 'CS ÚRS' a úrovní příslušného kalendářního pololetí. Veškeré další informace vymezující popis a podmínky použití těchto položek z Cenové soustavy, které nejsou uvedeny přímo v soupisu prací, jsou neomezeně dálkově k dispozici na webu [www.podminky.urs.cz](http://www.podminky.urs.cz). Ceny cenové soustavy pro reflektování aktuálního stavu upraveny indexem na základě <https://www.urs.cz/software-a-data/vybrane-novinky-v-sw-kros-4-a-cs-urs-2022-i> a <https://www.urs.cz/>.

Cena bez DPH

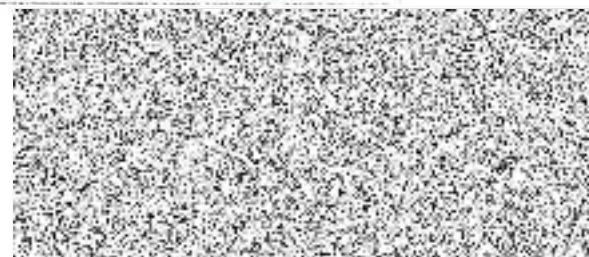
1 946 441,59

	Sazba daně	Základ daně	Výše daně
DPH základní	21,00%	1 946 441,59	408 752,73
snížená	15,00%	0,00	0,00

Cena s DPH

v CZK

2 355 194,32



# REKAPITULACE OBJEKTŮ STAVBY A SOUPISŮ PRACÍ

Kód: 2022022

Stavba: Dětská skupina – stavební úpravy domu č.p. 74

Místo: nám. Jana Žižky 74, Čáslav

Datum: 7. 6. 2022

Zadavatel: Město Čáslav, nám. Jana Žižky 1, Čáslav

Projektant:

Zhotovitel: Vestaj s.r.o.

Zpracovatel:



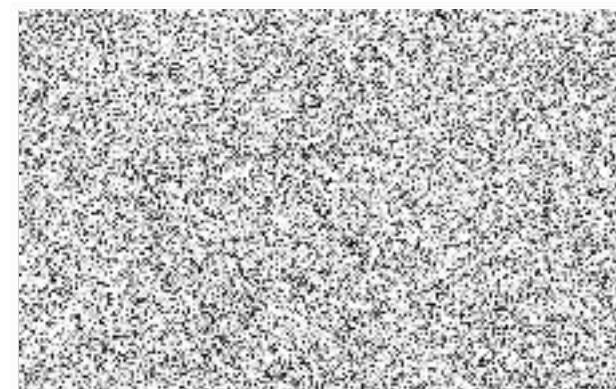
Kód	Popis	Cena bez DPH [CZK]	Cena s DPH [CZK]	Typ
-----	-------	--------------------	------------------	-----

## Náklady stavby celkem

**1 946 441,59**

**2 355 194,32**

VRN	Vedlejší rozpočtové náklady	19 000,00	22 990,00	VON
STA	Stavební práce	1 168 483,90	1 413 865,52	STA
ZTI	Zdravotní technika	374 578,18	453 239,60	ING
UT	Vytápění	193 841,80	234 548,58	ING
VZT	Vzduchotechnika	44 120,00	53 385,20	ING
EL	Elektroinstalace	146 417,71	177 165,43	ING



# KRYCÍ LIST SOUPISU PRACÍ

Stavba:

Dětská skupina – stavební úpravy domu č.p. 74

Objekt:

**VRN - Vedlejší rozpočtové náklady**

KSO:

Místo: nám. Jana Žižky 74, Čáslav

Zadavatel:

Město Čáslav, nám. Jana Žižky 1, Čáslav

Zhotovitel:

Vestaj s.r.o.

Projektant:



Zpracovatel:



Poznámka:

Soupis prací je sestaven s využitím Cenové soustavy URS. Položky, které pochází z této cenové soustavy, jsou ve sloupci 'Cenová soustava' označeny popisem 'CS ÚRS' a úrovní příslušného kalendářního pololetí. Veškeré další informace vymezující popis a podmínky použití těchto položek z Cenové soustavy, které nejsou uvedeny přímo v soupisu prací, jsou neomezeně dále k dispozici na webu [www.podminky.urs.cz](http://www.podminky.urs.cz). Ceny cenové soustavy pro reflektování aktuálního stavu upraveny indexem na základě <https://www.urs.cz/software-a-data/vybrane-novinky-v-sw-kros-4-a-cs-urs-2022-i> a <https://www.urs.cz/>.

CC-CZ:

Datum: 7. 6. 2022

IČ:

DIČ:

IČ:

27213901

DIČ:

CZ27213901

IČ:

DIČ:

IČ:

DIČ:

**Cena bez DPH**

**19 000,00**

DPH základní  
snižená

Základ daně  
19 000,00  
0,00

Sazba daně  
21,00%  
15,00%

Výše daně  
3 990,00  
0,00

**Cena s DPH**

**v CZK**

**22 990,00**

## REKAPITULACE ČLENĚNÍ SOUPISU PRACÍ

Stavba:

Dětská skupina – stavební úpravy domu č.p. 74

Objekt:

**VRN - Vedlejší rozpočtové náklady**

Místo:

nám. Jana Žižky 74, Čáslav

Datum:

7. 6. 2022

Zadavatel:

Město Čáslav, nám. Jana Žižky 1, Čáslav

Projektant:



Zhotovitel:

Vestaj s.r.o.

Zpracovatel:

Kód dílu - Popis

Cena celkem [CZK]

### Náklady stavby celkem

**19 000,00**

VRN - Vedlejší rozpočtové náklady

19 000,00

VRN3 - Zařízení staveniště

5 000,00

VRN4 - Inženýrská činnost

2 000,00

VRN6 - Územní vlivy

2 000,00

VRN7 - Provozní vlivy

5 000,00

VRN9 - Ostatní náklady

5 000,00

# SOUPIS PRACÍ

Stavba:

Dětská skupina – stavební úpravy domu č.p. 74

Objekt:

**VRN - Vedlejší rozpočtové náklady**

Místo:

nám. Jana Žižky 74, Čáslav

Datum:

7. 6. 2022

Zadavatel:

Město Čáslav, nám. Jana Žižky 1, Čáslav

Projektant:



Zhotovitel:

Vestaj s.r.o.

Zpracovatel:

PČ	Typ	Kód	Popis	MJ	Množství	J.cena [CZK]	Cena celkem [CZK]	Cenová soustava
<b>Náklady soupisu celkem</b>							<b>19 000,00</b>	
D	VRN		Vedlejší rozpočtové náklady				19 000,00	
D	VRN3		Zařízení staveniště				5 000,00	
1	K	030001000	Zařízení staveniště	Kč	1,000	5 000,00	5 000,00	CS ÚRS 2021 01
			Online PSC <a href="https://podminky.urs.cz/item/CS_URS_2021_01/030001000">https://podminky.urs.cz/item/CS_URS_2021_01/030001000</a>					
			P Poznámka k položce: Včetně záborů, připojení na energie apod.					
D	VRN4		Inženýrská činnost				2 000,00	
2	K	040001000	Inženýrská činnost	Kč	1,000	2 000,00	2 000,00	CS ÚRS 2021 01
			Online PSC <a href="https://podminky.urs.cz/item/CS_URS_2021_01/040001000">https://podminky.urs.cz/item/CS_URS_2021_01/040001000</a>					
			P Poznámka k položce: Kompletační a koordinační náklady, zkoušky, měření, revize (jinde neuvedené) a ostatní inž. náklady.					
D	VRN6		Územní vlivy				2 000,00	
3	K	060001000	Územní vlivy	Kč	1,000	2 000,00	2 000,00	CS ÚRS 2021 01
			Online PSC <a href="https://podminky.urs.cz/item/CS_URS_2021_01/060001000">https://podminky.urs.cz/item/CS_URS_2021_01/060001000</a>					
			P Poznámka k položce: Územní vlivy, mimostaveništní doprava aj.					
D	VRN7		Provozní vlivy				5 000,00	
4	K	070001000	Provozní vlivy	Kč	1,000	5 000,00	5 000,00	CS ÚRS 2021 01
			Online PSC <a href="https://podminky.urs.cz/item/CS_URS_2021_01/070001000">https://podminky.urs.cz/item/CS_URS_2021_01/070001000</a>					
			P Poznámka k položce: Provozní vlivy, provoz investora a třetích osob (průběžný úklid na chodbách objektu aj.).					
D	VRN9		Ostatní náklady				5 000,00	
5	K	090001000	Ostatní náklady	Kč	1,000	5 000,00	5 000,00	CS ÚRS 2021 01
			Online PSC <a href="https://podminky.urs.cz/item/CS_URS_2021_01/090001000">https://podminky.urs.cz/item/CS_URS_2021_01/090001000</a>					
			P Poznámka k položce: Ostatní náklady jinde neuvedené.					



# KRYCÍ LIST SOUPISU PRACÍ

Stavba:

Dětská skupina – stavební úpravy domu č.p. 74

Objekt:

**STA - Stavební práce**

KSO:

Místo: nám. Jana Žižky 74, Čáslav

Zadavatel:

Město Čáslav, nám. Jana Žižky 1, Čáslav

Zhotovitel:

Vestaj s.r.o.

Projektant:



Zpracovatel:



Poznámka:

Soupis prací je sestaven s využitím Cenové soustavy URS. Položky, které pochází z této cenové soustavy, jsou ve sloupci 'Cenová soustava' označeny popisem 'CS ÚRS' a úrovní příslušného kalendářního pololetí. Veškeré další informace vymežující popis a podmínky použití těchto položek z Cenové soustavy, které nejsou uvedeny přímo v soupisu prací, jsou neomezeně dálkově k dispozici na webu [www.podminky.urs.cz](http://www.podminky.urs.cz). Ceny cenové soustavy pro reflektování aktuálního stavu upraveny indexem na základě <https://www.urs.cz/software-a-data/vybrane-novinky-v-sw-kros-4-a-cs-urs-2022-i> a <https://www.urs.cz/>.

CC-CZ:

Datum: 7. 6. 2022

IČ:

DIČ:

IČ:

27213901

DIČ:

CZ27213901

IČ:

DIČ:

IČ:

DIČ:

**Cena bez DPH**

**1 168 483,90**

	Základ daně	Sazba daně	Výše daně
DPH základní	1 168 483,90	21,00%	245 381,62
DPH snížená	0,00	15,00%	0,00

**Cena s DPH**

**v CZK**

**1 413 865,52**

# REKAPITULACE ČLENĚNÍ SOUPISU PRACÍ

Stavba:

Dětská skupina – stavební úpravy domu č.p. 74

Objekt:

**STA - Stavební práce**

Místo: nám. Jana Žižky 74, Čáslav

Zadavatel: Město Čáslav, nám. Jana Žižky 1, Čáslav

Zhotovitel: Vestaj s.r.o.

Datum: 7. 6. 2022

Projektant:

Zpracovatel:



Kód dílu - Popis

Cena celkem [CZK]

## Náklady stavby celkem

**1 168 483,90**

HSV - Práce a dodávky HSV	417 557,19
3 - Svislé a kompletní konstrukce	83 355,01
6 - Úpravy povrchů, podlahy a osazování výplní	233 922,43
9 - Ostatní konstrukce a práce, bourání	43 617,88
997 - Přesun sutě	14 432,87
998 - Přesun hmot	42 229,00
PSV - Práce a dodávky PSV	750 926,71
725 - Zdravotechnika - zařizovací předměty	18 068,26
763 - Konstrukce suché výstavby	133 197,22
766 - Konstrukce truhlářské	275 828,96
771 - Podlahy z dlaždic	75 918,35
776 - Podlahy povlakové	89 642,59
781 - Dokončovací práce - obklady	110 201,16
783 - Dokončovací práce - nátěry	3 317,46
784 - Dokončovací práce - malby a tapety	33 295,36
786 - Dokončovací práce - čalounické úpravy	11 457,35



# SOUPIS PRACÍ

Stavba:

Dětská skupina – stavební úpravy domu č.p. 74

Objekt:

**STA - Stavební práce**

Místo: nám. Jana Žižky 74, Čáslav

Datum: 7. 6. 2022

Zadavatel: Město Čáslav, nám. Jana Žižky 1, Čáslav

Projektant:

Zhotovitel: Vestaj s.r.o.

Zpracovatel:



PČ	Typ	Kód	Popis	MJ	Množství	J.cena [CZK]	Cena celkem [CZK]	cenová soustava
<b>Náklady soupisu celkem</b>							<b>1 168 483,90</b>	
D	HSV		Práce a dodávky HSV				417 557,19	
D	3		Svislé a kompletní konstrukce				83 355,01	
1	K	310239211	Zazdívka otvorů ve zdivu nadzákladovém cihlami pálenými plochy přes 1 m2 do 4 m2 na maltu vápenocementovou	m3	0,606	7 149,32	4 332,49	CS ÚRS 2021 01
			Online PSC <a href="https://podminky.urs.cz/item/CS_URS_2021_01/310239211">https://podminky.urs.cz/item/CS_URS_2021_01/310239211</a> VV 1,2*2,02*0,125*2		0,606			
2	K	317121151	Montáž překladů ze železobetonových prefabrikátů dodatečně do připravených rýh, světlosti otvoru do 1050 mm	kus	10,000	299,18	2 991,80	CS ÚRS 2021 01
			Online PSC <a href="https://podminky.urs.cz/item/CS_URS_2021_01/317121151">https://podminky.urs.cz/item/CS_URS_2021_01/317121151</a> VV předp. á 5,0 ks VV 5,0+5,0 VV Součet		10,000 10,000			
3	M	59640022	překlad keramický nosný š 70mm dl 1,25m	kus	5,000	599,00	2 995,00	CS ÚRS 2021 01
4	M	59640023	překlad keramický nosný š 70mm dl 1,50m	kus	5,000	715,00	3 575,00	CS ÚRS 2021 01
5	K	317142422	Překlady nenosné z pórobetonu osazené do tenkého maltového lože, výšky do 250 mm, šířky překladu 100 mm, délky překladu přes 1000 do 1250 mm	kus	5,000	676,05	3 380,25	CS ÚRS 2021 01
			Online PSC <a href="https://podminky.urs.cz/item/CS_URS_2021_01/317142422">https://podminky.urs.cz/item/CS_URS_2021_01/317142422</a> VV pro dveře š. 700 a 800 mm VV 2,0+3,0 VV Součet		5,000 5,000			
6	K	317142442	Překlady nenosné z pórobetonu osazené do tenkého maltového lože, výšky do 250 mm, šířky překladu 150 mm, délky překladu přes 1000 do 1250 mm	kus	1,000	919,90	919,90	CS ÚRS 2021 01
			Online PSC <a href="https://podminky.urs.cz/item/CS_URS_2021_01/317142442">https://podminky.urs.cz/item/CS_URS_2021_01/317142442</a> VV pro dveře š. 700 mm VV 1,0 VV Součet		1,000 1,000			
7	K	342272225	Příčky z pórobetonových tvárcí hladkých na tenké maltové lože objemová hmotnost do 500 kg/m3, tloušťka příčky 100 mm	m2	43,675	723,20	31 585,76	CS ÚRS 2021 01
			Online PSC <a href="https://podminky.urs.cz/item/CS_URS_2021_01/342272225">https://podminky.urs.cz/item/CS_URS_2021_01/342272225</a> VV (3,25+3,275+2,75+3,175+1,2+1,0)*3,5-(0,8*2,0*3+0,7*2,0*2) VV Součet		43,675 43,675			
8	K	342272245	Příčky z pórobetonových tvárcí hladkých na tenké maltové lože objemová hmotnost do 500 kg/m3, tloušťka příčky 150 mm	m2	18,071	994,84	17 977,75	CS ÚRS 2021 01
			Online PSC <a href="https://podminky.urs.cz/item/CS_URS_2021_01/342272245">https://podminky.urs.cz/item/CS_URS_2021_01/342272245</a> VV 5,563*3,5-0,7*2,0		18,071			

PČ	Typ	Kód	Popis	MJ	Množství	J.cena [CZK]	Cena celkem [CZK]	Cenová soustava
	VV		Součet		18,071			
9	K	346272216	Přizdívky z pórobetonových tvárníc objemová hmotnost do 500 kg/m3, na tenké maltové lože, tloušťka přizdívky 50 mm	m2	7,420	602,46	4 470,25	CS ÚRS 2021 01
	Online PSC		<a href="https://podminky.urs.cz/item/CS_URS_2021_01/346272216">https://podminky.urs.cz/item/CS_URS_2021_01/346272216</a>					
	VV		m1.07					
	VV		2,12*3,5		7,420			
	VV		Součet		7,420			
10	K	346272236	Přizdívky z pórobetonových tvárníc objemová hmotnost do 500 kg/m3, na tenké maltové lože, tloušťka přizdívky 100 mm	m2	7,630	805,58	6 146,58	CS ÚRS 2021 01
	Online PSC		<a href="https://podminky.urs.cz/item/CS_URS_2021_01/346272236">https://podminky.urs.cz/item/CS_URS_2021_01/346272236</a>					
	VV		m1.06					
	VV		2,18*3,5		7,630			
	VV		Součet		7,630			
11	K	346272266	Přizdívky z pórobetonových tvárníc objemová hmotnost do 500 kg/m3, na tenké maltové lože, tloušťka přizdívky 200 mm	m2	3,480	1 431,10	4 980,23	CS ÚRS 2021 01
	Online PSC		<a href="https://podminky.urs.cz/item/CS_URS_2021_01/346272266">https://podminky.urs.cz/item/CS_URS_2021_01/346272266</a>					
	VV		obezdívka předstěnových instalací, variantně z SDK - dle projektanta					
	VV		(2,0+0,9)*1,2		3,480			
	VV		Součet		3,480			
D	6		Úpravy povrchů, podlahy a osazování výplní				233 922,43	
12	K	611325422	Oprava vápenocementové omítky vnitřních ploch štukové dvouvrstvé, tloušťky do 20 mm a tloušťky štuky do 3 mm stropů, v rozsahu opravované plochy přes 10 do 30%	m2	12,786	288,46	3 688,25	CS ÚRS 2021 01
	Online PSC		<a href="https://podminky.urs.cz/item/CS_URS_2021_01/611325422">https://podminky.urs.cz/item/CS_URS_2021_01/611325422</a>					
	VV		m1.05, vč. nosníku					
	VV		10,7+(3,46+2,5)*0,35		12,786			
	VV	štukstrop	Součet		12,786			
13	K	612142001	Potažení vnitřních ploch pleťvem v ploše nebo pruzích, na plném podkladu sklovláknitým vtlačení do tmelu stěn	m2	66,598	258,69	17 228,24	CS ÚRS 2021 01
	Online PSC		<a href="https://podminky.urs.cz/item/CS_URS_2021_01/612142001">https://podminky.urs.cz/item/CS_URS_2021_01/612142001</a>					
	VV		napojení stávajícího zdiva a nového, apod. - předp. 30% výměry štukové úpravy stěn					
	VV		(štukoprava+štukstěn)*0,3		66,598			
	VV		Součet		66,598			
14	K	612321141	Omítka vápenocementová vnitřních ploch nanášená ručně dvouvrstvá, tloušťky jádrové omítky do 10 mm a tloušťky štuky do 3 mm štuková svislých konstrukcí stěn	m2	83,897	331,03	27 772,42	CS ÚRS 2021 01
	Online PSC		<a href="https://podminky.urs.cz/item/CS_URS_2021_01/612321141">https://podminky.urs.cz/item/CS_URS_2021_01/612321141</a>					
	P		Poznámka k položce: Kompletní souvrství (dle dodavatele) vhodné pro pórobetonové příčky!					
	VV		pouze pórobetonové příčky vyjma obkládaných ploch					
	VV		"m1.01/1.03" (3,25+3,275)*2*3,0-0,8*2,0*4		32,750			
	VV		"m1.04/1.05" (2,0+2,75)*3,0+(3,463+2,75)*3,5-0,8*2,0*2-0,7*2,0		31,396			
	VV		"m1.06/1.08-nad obklady" (3,25+3,125+2,18+0,9+1,2*2)*(2,6-2,0)		7,113			
	VV		"m1.07-mimo obkladů" (1,0+1,925+2,213)*2,6-0,7*2,0*2+(2,25+1,215)*(2,6-2,0)		12,638			
	VV	štukstěn	Součet		83,897			
15	K	612325225	Vápenocementová omítka jednotlivých malých ploch štuková na stěnách, plochy jednotlivě přes 1,0 do 4 m2	kus	4,000	2 026,36	8 105,44	CS ÚRS 2021 01
	Online PSC		<a href="https://podminky.urs.cz/item/CS_URS_2021_01/612325225">https://podminky.urs.cz/item/CS_URS_2021_01/612325225</a>					
	VV		dozdívka stávajících dveří					
	VV		"ze strany chodby" 1,0+1,0		2,000			
	VV		"m1.01/1.03" 1,0		1,000			
	VV		"oprava z vnější strany vstupu" 1,0		1,000			
	VV		Součet		4,000			
16	K	612325302	Vápenocementová omítka ostění nebo nadpraží štuková	m2	3,114	877,78	2 733,41	CS ÚRS 2021 01
	Online PSC		<a href="https://podminky.urs.cz/item/CS_URS_2021_01/612325302">https://podminky.urs.cz/item/CS_URS_2021_01/612325302</a>					
	VV		nové otvory ve stávajícím zdivu					
	VV		((1,04+2,1*2)+(0,94+2,1*2))*0,3		3,114			
					3,114			

PČ	Typ	Kód	Popis	MJ	Množství	J.cena [CZK]	Cena celkem [CZK]	cenová soustava
17	K	612325412	Oprava vápenocementové omítky vnitřních ploch hladké, tloušťky do 20 mm stěn, v rozsahu opravované plochy přes 10 do 30%	m2	13,740	206,31	2 834,70	CS ÚRS 2021 01
		Online PSC	<a href="https://podminky.urs.cz/item/CS_URS_2021_01/612325412">https://podminky.urs.cz/item/CS_URS_2021_01/612325412</a>					
		VV	stávající stěny (mimo nových pórobetonových stěn) pod obklady					
		VV	"m1.06" (3,175+1,07)*2,0		8,490			
		VV	"m1.07" (1,25+0,475)*2,0		3,450			
		VV	"m1.08" 0,9*2,0		1,800			
		VV	Součet		13,740			
18	K	612325422	Oprava vápenocementové omítky vnitřních ploch štukové dvouvrstvé, tloušťky do 20 mm a tloušťky štuky do 3 mm stěn, v rozsahu opravované plochy přes 10 do 30%	m2	138,097	239,45	33 067,33	CS ÚRS 2021 01
		Online PSC	<a href="https://podminky.urs.cz/item/CS_URS_2021_01/612325422">https://podminky.urs.cz/item/CS_URS_2021_01/612325422</a>					
		VV	stávající stěny (mimo nových pórobetonových stěn), vyjma stěn pod obklady -> oprava hladké omítky; vč. stávajícího ostění (nové viz ostatní položky)					
		VV	"m1.01" (2,7+3,275)*3,0-0,9*2,0		16,125			
		VV	"m1.02" (28,25+0,5*4-5,625)*3,0-(0,8*2,0+2,4*2,1*2+0,6*1,5*2)+(2,4+2,1*2)*2*0,125+(0,6+1,5*2)*2*0,2		63,485			
		VV	"m1.03-mimo obklady" (2,825+3,275)*3,0		18,300			
		VV	"m1.04" (2,75+2,0)*3,0-0,8*2,0		12,650			
		VV	"m1.05" (3,94+2,75)*3,5		23,415			
		VV	"m1.06" (3,175+1,07)*(2,6-2,0)		2,547			
		VV	"m1.07" (0,475+1,25)*(2,6-2,0)		1,035			
		VV	"m1.08" 0,9*(2,6-2,0)		0,540			
		VV	štukoprava		138,097			
		VV	Součet		138,097			
19	K	622143003	Montáž omítkových profilů plastových, pozinkovaných nebo dřevěných upevněných vtlačení do podkladní vrstvy nebo přibitím rohových s tkaninou	m	81,773	47,79	3 907,93	CS ÚRS 2021 01
		Online PSC	<a href="https://podminky.urs.cz/item/CS_URS_2021_01/622143003">https://podminky.urs.cz/item/CS_URS_2021_01/622143003</a>					
		VV	kolem otvorů, rohy místností apod.					
		VV	"m1.01-ze strany chodby" (1,04+2,07*2)		5,180			
		VV	"m1.02" 3,0*(4+2+2)+(1,6+1,5*2)*2+(2,4+2,1*2)*2		46,400			
		VV	"m1.03" 3,0*2		6,000			
		VV	"m1.04" (0,94+2,07*2)		5,080			
		VV	"m1.05" 2,5+3,463+3,15		9,113			
		VV	"m1.07" (2,6-2,0)*2+2,5+3,15*2		10,000			
		VV	Součet		81,773			
20	M	55343023	profil rohový Pz s kulatou hlavou pro vnitřní omítky tl 15mm	m	85,862	70,50	6 053,27	CS ÚRS 2021 01
		P	Poznámka k položce: Přesný typ dle investora/projektanta.					
		VV	81,773*1,05 "Přepočtené koeficientem množství"		85,862			
21	K	631312141	Doplnění dosavadních mazanin prostým betonem s dodáním hmot, bez potěru, plochy jednotlivě rýh v dosavadních mazaninách	m3	4,496	5 660,93	25 451,54	CS ÚRS 2021 01
		Online PSC	<a href="https://podminky.urs.cz/item/CS_URS_2021_01/631312141">https://podminky.urs.cz/item/CS_URS_2021_01/631312141</a>					
		VV	pozn.: odhad, vyspravení stávající podlahy a zašitění rýh po drážkách, odhad 30% výměry, tl. 150 mm					
		VV	(8,85+47,55+9,25+5,5+10,7+10,15+6,95+0,95)*0,3*0,15		4,496			
		VV	Součet		4,496			
22	K	632451105	Potěr cementový samonivelační ze suchých směsí tloušťky přes 10 do 15 mm	m2	99,900	734,15	73 341,59	CS ÚRS 2021 01
		Online PSC	<a href="https://podminky.urs.cz/item/CS_URS_2021_01/632451105">https://podminky.urs.cz/item/CS_URS_2021_01/632451105</a>					
		VV	vyrovnání stávající podlahy pod nové nášlapné vrstvy - tl. dle potřeby					
		VV	(8,85+47,55+9,25+5,5+10,7+10,15+6,95+0,95)		99,900			
		VV	Součet		99,900			
23	K	642942611	Osazování zárubní nebo rámu kovových dveřních lisovaných nebo z úhelníků bez dveřních křidel na montážní pěnu, plochy otvoru do 2,5 m2	kus	6,000	510,66	3 063,96	CS ÚRS 2021 01
		Online PSC	<a href="https://podminky.urs.cz/item/CS_URS_2021_01/642942611">https://podminky.urs.cz/item/CS_URS_2021_01/642942611</a>					
		VV	pro dveře D02, D03, D04, D05 v nových příčkách					
		VV	6,0		6,000			
		VV	Součet		6,000			
24	M	55331486	zárubeň jednokřídlá ocelová pro zdění tl stěny 110-150mm rozměru 700/1970, 2100mm	kus	1,000	2 110,00	2 110,00	CS ÚRS 2021 01

PČ	Typ	Kód	Popis	MJ	Množství	J.cena [CZK]	Cena celkem [CZK]	Cenová soustava
	P		<i>Poznámka k položce: Přesný rozměr a typ dle tab. dveří. Univerzální zárubeň se stínovou drážkou - ref. výrobek HSE, dodavatel je oprávněn nabídnout rovnocenné řešení.</i>					
25	M	55331481	zárubeň jednokřídlá ocelová pro zdění tl stěny 75-100mm rozměru 700/1970, 2100mm	kus	2,000	1 620,00	3 240,00	CS ÚRS 2021 01
	P		<i>Poznámka k položce: Přesný rozměr a typ dle tab. dveří. Univerzální zárubeň se stínovou drážkou - ref. výrobek HSE, dodavatel je oprávněn nabídnout rovnocenné řešení.</i>					
26	M	55331482	zárubeň jednokřídlá ocelová pro zdění tl stěny 75-100mm rozměru 800/1970, 2100mm	kus	3,000	1 670,00	5 010,00	CS ÚRS 2021 01
	P		<i>Poznámka k položce: Přesný rozměr a typ dle tab. dveří. Univerzální zárubeň se stínovou drážkou - ref. výrobek HSE, dodavatel je oprávněn nabídnout rovnocenné řešení.</i>					
27	K	642944121	Osazení ocelových dveřních zárubní lisovaných nebo z uhlíků dodatečně s vybetonováním prahu, plochy do 2,5 m2	kus	2,000	756,27	1 512,54	CS ÚRS 2021 01
	Online PSC		<a href="https://podminky.urs.cz/item/CS_URS_2021_01/642944121">https://podminky.urs.cz/item/CS_URS_2021_01/642944121</a>					
	VV		pro dveře D05 ve stávající stěně					
	VV		1,0		1,000			
	VV		pro dveře D06 ve stávající stěně					
	VV		1,0		1,000			
	VV		Součet		2,000			
28	M	55331487	zárubeň jednokřídlá ocelová pro zdění tl stěny 110-150mm rozměru 800/1970, 2100mm	kus	1,000	2 110,00	2 110,00	CS ÚRS 2021 01
	P		<i>Poznámka k položce: Přesný rozměr a typ dle tab. dveří. Univerzální zárubeň se stínovou drážkou - ref. výrobek HSE, dodavatel je oprávněn nabídnout rovnocenné řešení.</i>					
29	M	55331716	zárubeň dvoukřídlá ocelová pro dodatečnou montáž tl stěny 110-150mm rozměru 1250/1970, 2100mm	kus	1,000	4 640,00	4 640,00	CS ÚRS 2021 01
	P		<i>Poznámka k položce: Přesný rozměr a typ dle tab. dveří. Univerzální zárubeň se stínovou drážkou - ref. výrobek HSE, dodavatel je oprávněn nabídnout rovnocenné řešení.</i>					
30	K	642945111	Osazování ocelových zárubní protipožárních nebo protiplynových dveří do vynechaného otvoru, s obetonováním, dveří jednokřídlových do 2,5 m2	kus	1,000	5 001,81	5 001,81	CS ÚRS 2021 01
	Online PSC		<a href="https://podminky.urs.cz/item/CS_URS_2021_01/642945111">https://podminky.urs.cz/item/CS_URS_2021_01/642945111</a>					
	VV		pro dveře D01					
	VV		1,0		1,000			
	VV		Součet		1,000			
31	M	55331563	zárubeň jednokřídlá ocelová pro zdění s protipožární úpravou tl stěny 110-150mm rozměru 900/1970, 2100mm	kus	1,000	3 050,00	3 050,00	CS ÚRS 2021 01
	P		<i>Poznámka k položce: Přesný rozměr a typ dle tab. dveří. Univerzální zárubeň se stínovou drážkou - ref. výrobek HSE, dodavatel je oprávněn nabídnout rovnocenné řešení.</i>					
	D	9	Ostatní konstrukce a práce, bourání				43 617,88	
32	K	949101111	Lešení pomocné pracovní pro objekty pozemních staveb pro zatížení do 150 kg/m2, o výšce lešeňové podlahy do 1,9 m	m2	99,900	62,49	6 242,75	CS ÚRS 2021 01
	Online PSC		<a href="https://podminky.urs.cz/item/CS_URS_2021_01/949101111">https://podminky.urs.cz/item/CS_URS_2021_01/949101111</a>					
	VV		(8,85+47,55+9,25+5,5+10,7+10,15+6,95+0,95)		99,900			
33	K	952901111	Vyčištění budov nebo objektů před předáním do užívání budov bytové nebo občanské výstavby, světlé výšky podlaží do 4 m	m2	99,900	130,46	13 032,95	CS ÚRS 2021 01
	Online PSC		<a href="https://podminky.urs.cz/item/CS_URS_2021_01/952901111">https://podminky.urs.cz/item/CS_URS_2021_01/952901111</a>					
	VV		pozn.: výměra na podlahovou plochu					
	VV		(8,85+47,55+9,25+5,5+10,7+10,15+6,95+0,95)		99,900			
	VV		Součet		99,900			
34	K	965046111	Broušení stávajících betonových podlah úběr do 3 mm	m2	99,900	173,54	17 336,65	CS ÚRS 2021 01
	Online PSC		<a href="https://podminky.urs.cz/item/CS_URS_2021_01/965046111">https://podminky.urs.cz/item/CS_URS_2021_01/965046111</a>					
	VV		po demontáži stávajících podlahových vrstev					
	VV		(8,85+47,55+9,25+5,5+10,7+10,15+6,95+0,95)		99,900			
	VV		Součet		99,900			

PČ	Typ	Kód	Popis	MJ	Množství	J.cena [CZK]	Cena celkem [CZK]	Cenová soustava
35	K	968072456	Vybourání kovových rámu oken s křídly, dveřních zárubní, vrat, stěn, ostění nebo obkladů dveřních zárubní, plochy přes 2 m2	m2	6,900	282,40	1 948,56	CS ÚRS 2021 01
		Online PSC	<a href="https://podminky.urs.cz/item/CS_URS_2021_01/968072456">https://podminky.urs.cz/item/CS_URS_2021_01/968072456</a>					
		W	1,1*2,0*2		4,400			
		W	1,25*2,0		2,500			
		W	Součet		6,900			
36	K	971033651	Vybourání otvorů ve zdivu základovém nebo nadzákladovém z cihel, tvárníc, příčkových z cihel pálených na maltu vápennou nebo vápenocementovou plochy do 4 m2, tl. do 600 mm	m3	1,527	1 419,08	2 166,94	CS ÚRS 2021 01
		Online PSC	<a href="https://podminky.urs.cz/item/CS_URS_2021_01/971033651">https://podminky.urs.cz/item/CS_URS_2021_01/971033651</a>					
		W	0,94*2,05*0,375		0,723			
		W	1,04*2,05*0,377		0,804			
		W	Součet		1,527			
37	K	974031157	Vysekání rýh ve zdivu cihelném na maltu vápennou nebo vápenocementovou do hl. 100 mm a šířky do 300 mm	m	11,000	262,73	2 890,03	CS ÚRS 2021 01
		Online PSC	<a href="https://podminky.urs.cz/item/CS_URS_2021_01/974031157">https://podminky.urs.cz/item/CS_URS_2021_01/974031157</a>					
		W	pro překlady nad vybouranými otvory - předp. á 4 rýhy		11,000			
		W	1,25*4+1,5*4		11,000			
		W	Součet		11,000			
D	997	Přesun sutě					14 432,87	
38	K	997013211	Vnitrostaveništní doprava suti a vybouraných hmot vodorovně do 50 m svisle ručně pro budovy a haly výšky do 6 m	t	7,632	928,01	7 082,57	CS ÚRS 2021 01
		Online PSC	<a href="https://podminky.urs.cz/item/CS_URS_2021_01/997013211">https://podminky.urs.cz/item/CS_URS_2021_01/997013211</a>					
39	K	997013501	Odvoz suti a vybouraných hmot na skládku nebo mezískládku se složením, na vzdálenost do 1 km	t	7,632	323,90	2 472,00	CS ÚRS 2021 01
		Online PSC	<a href="https://podminky.urs.cz/item/CS_URS_2021_01/997013501">https://podminky.urs.cz/item/CS_URS_2021_01/997013501</a>					
40	K	997013509	Odvoz suti a vybouraných hmot na skládku nebo mezískládku se složením, na vzdálenost Příplatek k ceně za každý další i započatý 1 km přes 1 km	t	7,632	14,19	108,30	CS ÚRS 2021 01
		Online PSC	<a href="https://podminky.urs.cz/item/CS_URS_2021_01/997013509">https://podminky.urs.cz/item/CS_URS_2021_01/997013509</a>					
41	K	997013871	Poplatek za uložení stavebního odpadu na recyklační skládce (skládkovné) směsného stavebního a demoličního zatříděného do Katalogu odpadů pod kódem 17 09 04	t	7,632	625,00	4 770,00	CS ÚRS 2021 01
		Online PSC	<a href="https://podminky.urs.cz/item/CS_URS_2021_01/997013871">https://podminky.urs.cz/item/CS_URS_2021_01/997013871</a>					
D	998	Přesun hmot					42 229,00	
42	K	998018001	Přesun hmot pro budovy občanské výstavby, bydlení, výrobu a služby ruční - bez užití mechanizace vodorovná dopravní vzdálenost do 100 m pro budovy s jakoukoliv nosnou konstrukcí výšky do 6 m	t	26,576	1 588,99	42 229,00	CS ÚRS 2021 01
		Online PSC	<a href="https://podminky.urs.cz/item/CS_URS_2021_01/998018001">https://podminky.urs.cz/item/CS_URS_2021_01/998018001</a>					
D	PSV	Práce a dodávky PSV					750 926,71	
D	725	Zdravotechnika - zařizovací předměty					18 068,26	
43	K	72524421R1	Pevná dělicí stěna mezi sprch. koutem a záchodky š. 1250 mm vč. montáže	kus	1,000	10 000,00	10 000,00	
		P	Poznámka k položce: Přesný typ dle investora.					
44	K	72529111R2	Sklápěcí přebalovací pult, vč. montáže	kus	1,000	3 000,00	3 000,00	
		P	Poznámka k položce: Přesný typ dle investora.					
45	K	72529111R3	Věšák na ručníky kompletní, vč. montáže	kus	1,000	5 000,00	5 000,00	
		P	Poznámka k položce: Přesný typ dle investora.					
46	K	998725101	Přesun hmot pro zařizovací předměty stanovený z hmotnosti přesunovaného materiálu vodorovná dopravní vzdálenost do 50 m v objektech výšky do 6 m	t	0,050	793,59	39,68	CS ÚRS 2021 01
		Online PSC	<a href="https://podminky.urs.cz/item/CS_URS_2021_01/998725101">https://podminky.urs.cz/item/CS_URS_2021_01/998725101</a>					

PČ	Typ	Kód	Popis	MJ	Množství	J.cena [CZK]	Cena celkem [CZK]	Cenová soustava
47	K	998725181	Přesun hmot pro zařizovací předměty stanovený z hmotnosti přesunovaného materiálu Příplatek k cenám za přesun prováděný bez použití mechanizace pro jakoukoliv výšku objektu	t	0,050	571,67	28,58	CS ÚRS 2021 01
		Online PSC	<a href="https://podminky.urs.cz/item/CS_URS_2021_01/998725181">https://podminky.urs.cz/item/CS_URS_2021_01/998725181</a>					
	D	763	Konstrukce suché výstavby				133 197,22	
48	K	763135101	Montáž sádrokartonového podhledu kazetového demontovatelného, velikosti kazet 600x600 mm včetně zavěšené nosné konstrukce viditelné	m2	23,550	481,52	11 339,80	CS ÚRS 2021 01
		Online PSC	<a href="https://podminky.urs.cz/item/CS_URS_2021_01/763135101">https://podminky.urs.cz/item/CS_URS_2021_01/763135101</a>					
	P		Poznámka k položce: Přesný typ dle investora/projektanta.					
	VV		m1.04, 1.06, 1.07, 1.08		23,550			
	VV		5,5+10,15+6,95+0,95		23,550			
	VV		Součet					
49	M	59030570	podhled kazetový bez děrování viditelný rastr tl 10mm 600x600mm	m2	24,728	696,00	17 210,69	CS ÚRS 2021 01
		P	Poznámka k položce: Přesný typ dle investora/projektanta. V soc. zázemí v provedení do vlhka. Včetně povrchové úpravy.					
	VV		23,55*1,05 "Přepočtené koeficientem množství"		24,728			
50	K	763131761	Podhled ze sádrokartonových desek Příplatek k cenám za plochu do 3 m2 jednotlivě	m2	0,950	64,37	61,15	CS ÚRS 2021 01
		Online PSC	<a href="https://podminky.urs.cz/item/CS_URS_2021_01/763131761">https://podminky.urs.cz/item/CS_URS_2021_01/763131761</a>					
	VV		m1.08					
	VV		0,95		0,950			
	VV		Součet		0,950			
51	K	763164623	Obklad konstrukcí sádrokartonovými deskami včetně ochranných úhelníků ve tvaru U rozvinuté šíře do 0,6 m, opláštěný deskou vysokopevnostní protipožární impregnovanou DFRIE2, tl. 12,5 mm	m	3,500	1 087,05	3 804,68	CS ÚRS 2021 01
		Online PSC	<a href="https://podminky.urs.cz/item/CS_URS_2021_01/763164623">https://podminky.urs.cz/item/CS_URS_2021_01/763164623</a>					
	VV		opláštění stáv. stoupačky m1.02					
	VV		3,5		3,500			
	VV		Součet		3,500			
52	K	76333111R	Skládaný bílý dřevotřískový podhled do rastru 120 x 30 cm akustický svěšená dvouvrstvá spodní kce ocel. profil	m2	65,650	1 500,00	98 475,00	
		P	Poznámka k položce: Včetně povrchové úpravy. Ref. výrobek NAUF Heradesign Superfine A2 - dodavatel je oprávněn nabídnout rovnocenné řešení. Přesný typ a barevnost dle projektanta/investora.					
	VV		8,85+47,55+9,25		65,650			
53	K	998763301	Přesun hmot pro konstrukce montované z desek sádrokartonových, sádrovláknitých, cementovláknitých nebo cementových stanovený z hmotnosti přesunovaného materiálu vodorovná dopravní vzdálenost do 50 m v objektech výšky do 6 m	t	1,327	1 134,00	1 504,82	CS ÚRS 2021 01
		Online PSC	<a href="https://podminky.urs.cz/item/CS_URS_2021_01/998763301">https://podminky.urs.cz/item/CS_URS_2021_01/998763301</a>					
54	K	998763381	Přesun hmot pro konstrukce montované z desek sádrokartonových, sádrovláknitých, cementovláknitých nebo cementových Příplatek k cenám za přesun prováděný bez použití mechanizace pro jakoukoliv výšku objektu	t	1,327	603,68	801,08	CS ÚRS 2021 01
		Online PSC	<a href="https://podminky.urs.cz/item/CS_URS_2021_01/998763381">https://podminky.urs.cz/item/CS_URS_2021_01/998763381</a>					
	D	766	Konstrukce truhlářské				275 828,96	
55	K	766660001	Montáž dveřních křídel dřevěných nebo plastových otevíravých do ocelové zárubně povrchově upravených jednokřídlových, šířky do 800 mm	kus	6,000	797,27	4 783,62	CS ÚRS 2021 01
		Online PSC	<a href="https://podminky.urs.cz/item/CS_URS_2021_01/766660001">https://podminky.urs.cz/item/CS_URS_2021_01/766660001</a>					
	VV		D02, D03, D04, D05					
	VV		1,0+1,0+1,0+2,0+1,0		6,000			
	VV		Součet		6,000			
56	M	6116208D3P	D03/P dveře jednokřídlé povrch laminátový (CPL) plně 700x1970-2100mm, barevnost RAL, s přechodovou lištou	kus	1,000	6 000,00	6 000,00	
		P	Poznámka k položce: Přesný rozměr a typ dle tab. dveří. Barvenost dle investora					

PČ	Typ	Kód	Popis	MJ	Množství	J.cena [CZK]	Cena celkem [CZK]	Cenová soustava
57	M	6116208D4L	D04/L dveře jednokřídlé povrch laminátový (CPL) plně 700x1970-2100mm, barevnost RAL, s přechodovou lištou	kus	2,000	7 000,00	14 000,00	
	P		Poznámka k položce: Přesný rozměr a typ dle tab. dveří. Barvenost dle investora.					
58	M	6116208D2P	D02/P dveře jednokřídlé povrch laminátový (CPL) plně 700x1970-2100mm, barevnost RAL, s přechodovou lištou	kus	1,000	6 000,00	6 000,00	
	P		Poznámka k položce: Přesný rozměr a typ dle tab. dveří. Barvenost dle investora.					
59	M	6116208D2L	D02/L dveře jednokřídlé povrch laminátový (CPL) plně 700x1970-2100mm, barevnost RAL, s přechodovou lištou	kus	1,000	6 000,00	6 000,00	
	P		Poznámka k položce: Přesný rozměr a typ dle tab. dveří. Barvenost dle investora.					
60	M	6116208D5L	D05/L dveře jednokřídlé povrch laminátový (CPL) prosklené bezp. sklem, 800x1970-2100mm, barevnost RAL, s přechodovou lištou	kus	2,000	10 000,00	20 000,00	
	P		Poznámka k položce: Přesný rozměr a typ dle tab. dveří. Barvenost dle investora.					
61	K	766660011	Montáž dveřních křídel dřevěných nebo plastových otevíravých do ocelové zárubně povrchově upravených dvoukřídlových, šířky do 1450 mm	kus	1,000	907,71	907,71	CS ÚRS 2021 01
	Online PSC		<a href="https://podminky.urs.cz/item/CS_URS_2021_01/766660011">https://podminky.urs.cz/item/CS_URS_2021_01/766660011</a>					
	VV		dveře D06					
	VV		1,0		1,000			
	VV		Součet		1,000			
62	M	6116211D6	D06 dveře dvoukřídlé povrch laminátový (CPL) plně 1250x1970-2100mm, barevnost RAL, s přechodovou lištou	kus	1,000	6 000,00	6 000,00	
	P		Poznámka k položce: Přesný rozměr a typ dle tab. dveří. Barvenost dle investora.					
63	K	766660022	Montáž dveřních křídel dřevěných nebo plastových otevíravých do ocelové zárubně protipožárních jednokřídlových, šířky přes 800 mm	kus	1,000	1 566,09	1 566,09	CS ÚRS 2021 01
	Online PSC		<a href="https://podminky.urs.cz/item/CS_URS_2021_01/766660022">https://podminky.urs.cz/item/CS_URS_2021_01/766660022</a>					
	VV		vchodové bezpečnostní					
	VV		1,0		1,000			
	VV		Součet		1,000			
64	M	61173213R	dveře jednokřídlé 900x2000 mm barva RAL, bezpečnostní III. třídy protipožární EW30DP3-C4	kus	1,000	15 000,00	15 000,00	
	P		Poznámka k položce: Přesný rozměr a typ dle tab. dveří. Barvenost dle investora.					
65	K	766660720	Montáž dveřních doplňků větrací mřížky s vyříznutím otvoru	kus	3,000	136,51	409,53	CS ÚRS 2021 01
	Online PSC		<a href="https://podminky.urs.cz/item/CS_URS_2021_01/766660720">https://podminky.urs.cz/item/CS_URS_2021_01/766660720</a>					
	VV		pro dveře D03, D4					
	VV		1,0+2,0		3,000			
	VV		Součet		3,000			
66	M	55341428R	mřížka větrací do dveří (oboustranná) o min. rozměru 380x80mm	kus	3,000	300,00	900,00	
	P		Poznámka k položce: Přesný typ dle investora. Včetně barvy RAL					
67	K	766660728	Montáž dveřních doplňků dveřního kování interiérového zámku	kus	8,000	112,11	896,88	CS ÚRS 2021 01
	Online PSC		<a href="https://podminky.urs.cz/item/CS_URS_2021_01/766660728">https://podminky.urs.cz/item/CS_URS_2021_01/766660728</a>					
	VV		pro vnitřní dveře D02, D03, D04, D05, D06					
	VV		7,0+1,0		8,000			
	VV		Součet		8,000			
68	M	54924003R	zámek s vložkou (event. dozický, WC, pro posuv. dveře atp.) vč. všech doplňků	kus	8,000	600,00	4 800,00	
	P		Poznámka k položce: Přesný popis dle tab. prvků.					
69	K	766660730R	Montáž dveřního kování - kliky, štítky, mušlí, protiplechu, atd.	kus	8,000	600,00	4 800,00	
	VV		pro vnitřní dveře D02, D03, D04, D05, D06					
	VV		7,0+1,0		8,000			

PČ	Typ	Kód	Popis	MJ	Množství	J.cena [CZK]	Cena celkem [CZK]	Cenová soustava
	VV		Součet		8,000			
70	M	549140002R	klika/klika (event. klika/koule, WC, mušle atp.) včetně štítu a montážního materiálu, broušený nerez (oboustranné)	kus	8,000	500,00	4 000,00	
	P		Poznámka k položce: Přesná specifikace dle tab. prvků.					
71	K	766660731	Montáž dveřních doplňků dveřního kování bezpečnostního zámku	kus	1,000	163,61	163,61	CS ÚRS 2021 01
	Online PSC		<a href="https://podminky.urs.cz/item/CS_URS_2021_01/766660731">https://podminky.urs.cz/item/CS_URS_2021_01/766660731</a>					
	VV		pro dveře D01					
	VV		1,0		1,000			
	VV		Součet		1,000			
72	M	54964150R	zámek pro bezpečnostní protipožární dveře	kus	1,000	500,00	500,00	
	P		Poznámka k položce: Přesný popis dle tab. prvků.					
73	K	766660733	Montáž dveřních doplňků dveřního kování bezpečnostního štítku s klikou	kus	1,000	200,62	200,62	CS ÚRS 2021 01
	Online PSC		<a href="https://podminky.urs.cz/item/CS_URS_2021_01/766660733">https://podminky.urs.cz/item/CS_URS_2021_01/766660733</a>					
	VV		pro dveře D01					
	VV		1,0		1,000			
	VV		Součet		1,000			
74	M	5491463R	klika/klika (event. klika/koule, atp.) včetně štítu a montážního materiálu, bezpečnostní, broušený nerez (oboustranné)	kus	1,000	3 000,00	3 000,00	
	P		Poznámka k položce: Přesný popis dle tab. prvků.					
75	K	766660739	Montáž dveřních doplňků dveřního kování bezpečnostního dveřního kukátka	kus	1,000	329,90	329,90	CS ÚRS 2021 01
	Online PSC		<a href="https://podminky.urs.cz/item/CS_URS_2021_01/766660739">https://podminky.urs.cz/item/CS_URS_2021_01/766660739</a>					
	VV		pro dveře D01					
	VV		1,0		1,000			
	VV		Součet		1,000			
76	M	54915550	kukátko-průhledítko panoramatické chrom	kus	1,000	178,00	178,00	CS ÚRS 2021 01
	P		Poznámka k položce: Přesný popis dle tab. prvků.					
77	K	76681113R	Montáž kompletních kuchyňských linek	kus	1,000	17 000,00	17 000,00	
78	M	60721539R	kuchyňská linka kompletní bez obkladu vč. výdeje jídla (vč. vestavných spotřebičů /vyjma digestoře/ a doplňků)	kus	1,000	158 000,00	158 000,00	
	P		Poznámka k položce: Přesný popis dle PD - výkres kuch. linky. Digestoř dodávkou části vzduchotechnika.					
79	K	998766101	Přesun hmot pro konstrukce truhlářské stanovený z hmotnosti přesunovaného materiálu vodorovná dopravní vzdálenost do 50 m v objektech výšky do 6 m	t	0,241	967,59	233,19	CS ÚRS 2021 01
	Online PSC		<a href="https://podminky.urs.cz/item/CS_URS_2021_01/998766101">https://podminky.urs.cz/item/CS_URS_2021_01/998766101</a>					
80	K	998766181	Přesun hmot pro konstrukce truhlářské stanovený z hmotnosti přesunovaného materiálu Příplatek k ceně za přesun prováděný bez použití mechanizace pro jakoukoliv výšku objektu	t	0,241	663,13	159,81	CS ÚRS 2021 01
	Online PSC		<a href="https://podminky.urs.cz/item/CS_URS_2021_01/998766181">https://podminky.urs.cz/item/CS_URS_2021_01/998766181</a>					
D	771		Podlahy z dlaždic				75 918,35	
81	K	771121011	Příprava podkladu před provedením dlažby nátěr penetrační na podlahu	m2	28,760	59,30	1 705,47	CS ÚRS 2021 01
	Online PSC		<a href="https://podminky.urs.cz/item/CS_URS_2021_01/771121011">https://podminky.urs.cz/item/CS_URS_2021_01/771121011</a>					
	VV		m1.05, 1.06, 1.07, 1.08					
	VV		10,7+10,16+6,95+0,95		28,760			
	VV		Součet		28,760			
82	K	771161021	Příprava podkladu před provedením dlažby montáž profilu ukončujícího profilu pro plynulý přechod (dlažba-koberec apod.)	m	7,665	45,79	350,98	CS ÚRS 2021 01
	Online PSC		<a href="https://podminky.urs.cz/item/CS_URS_2021_01/771161021">https://podminky.urs.cz/item/CS_URS_2021_01/771161021</a>					
	VV		"m1.01 - v místě vstupu" 1,04		1,040			
	VV		"m1.02 - mezi PVC a koberec" 5,625-0,5		5,125			
	VV		"m1.04 - v místě vstupu do m1.05 a 1.06" 0,7+0,8		1,500			



PČ	Typ	Kód	Popis	MJ	Množství	J.cena [CZK]	Cena celkem [CZK]	Cenová soustava
	WV		Součet		7,665			
83	M	59054103	profil přechodový Al s pohyblivým ramenem 15x30mm	m	8,432	412,00	3 473,98	CS ÚRS 2021 01
	P		Poznámka k položce: Přesný typ dle investora/projektanta.					
	WV		7,665*1,1 "Přepočtené koeficientem množství"		8,432			
84	K	771473810	Demontáž soklíků z dlaždic keramických lepených rovných	m	60,520	29,61	1 792,00	CS ÚRS 2021 01
	Online PSC		<a href="https://podminky.urs.cz/item/CS_URS_2021_01/771473810">https://podminky.urs.cz/item/CS_URS_2021_01/771473810</a>					
	WV		stávající klubovna a sklad		60,520			
	WV		(25,28-1,1)+(35,44+2,0-1,1)		60,520			
	WV		Součet		60,520			
85	K	771474113	Montáž soklů z dlaždic keramických lepených flexibilním lepidlem rovných, výšky přes 90 do 120 mm	m	15,980	138,81	2 218,18	CS ÚRS 2021 01
	Online PSC		<a href="https://podminky.urs.cz/item/CS_URS_2021_01/771474113">https://podminky.urs.cz/item/CS_URS_2021_01/771474113</a>					
	WV		dle stávajícího					
	WV		chodby v místě dozdívek a začištění v místě nového vstupu					
	WV		1,2*2+(0,2+0,2+0,3*2)		3,400			
	WV		Mezisoučet		3,400			
	WV		m1.05					
	WV		13,38-0,8		12,580			
	WV		Mezisoučet		12,580			
	WV		Součet		15,980			
86	M	59761009R1	sokl-dlažba keramická dle stávající	m	3,740	180,00	673,20	
	WV		chodby v místě dozdívek a začištění v místě nového vstupu					
	WV		1,2*2+(0,2+0,2+0,3*2)		3,400			
	WV		Součet		3,400			
	WV		3,4*1,1 "Přepočtené koeficientem množství"		3,740			
87	M	59761009R2	sokl-dlažba keramická	m	13,838	180,00	2 490,84	
	WV		m1.05					
	WV		13,38-0,8		12,580			
	WV		Součet		12,580			
	WV		12,58*1,1 "Přepočtené koeficientem množství"		13,838			
88	K	771573810	Demontáž podlah z dlaždic keramických lepených	m2	103,620	102,55	10 626,23	CS ÚRS 2021 01
	Online PSC		<a href="https://podminky.urs.cz/item/CS_URS_2021_01/771573810">https://podminky.urs.cz/item/CS_URS_2021_01/771573810</a>					
	WV		stávající klubovna a sklad					
	WV		36,45+67,17		103,620			
	WV		Součet		103,620			
89	K	771574115	Montáž podlah z dlaždic keramických lepených flexibilním lepidlem maloformátových hladkých přes 22 do 25 ks/m2	m2	28,760	565,90	16 275,28	CS ÚRS 2021 01
	Online PSC		<a href="https://podminky.urs.cz/item/CS_URS_2021_01/771574115">https://podminky.urs.cz/item/CS_URS_2021_01/771574115</a>					
	WV		m1.05, 1.06, 1.07, 1.08					
	WV		10,7+10,16+6,95+0,95		28,760			
	WV		Součet		28,760			
90	M	59761432R	dlažba keramická 20x20 cm povrch mat s koeficientem tření za mokra min. 0,5	m2	31,636	600,00	18 981,60	
	P		Poznámka k položce: Ref. výrobek RAKO ColorTWO - dodavatel je oprávněn nabídnout rovnocenné řešení.					
	WV		28,76*1,1 "Přepočtené koeficientem množství"		31,636			
91	K	771577111	Montáž podlah z dlaždic keramických lepených flexibilním lepidlem Příplatek k cenám za plochu do 5 m2 jednotlivě	m2	1,000	17,59	17,59	CS ÚRS 2021 01
	Online PSC		<a href="https://podminky.urs.cz/item/CS_URS_2021_01/771577111">https://podminky.urs.cz/item/CS_URS_2021_01/771577111</a>					
	WV		m1.08					
	WV		1,0		1,000			
	WV		Součet		1,000			
92	K	771591112	Izolace podlahy pod dlažbu nátěrem nebo stěrkou ve dvou vrstvách	m2	18,050	391,03	7 058,09	CS ÚRS 2021 01
	Online PSC		<a href="https://podminky.urs.cz/item/CS_URS_2021_01/771591112">https://podminky.urs.cz/item/CS_URS_2021_01/771591112</a>					

PČ	Typ	Kód	Popis	MJ	Množství	J.cena [CZK]	Cena celkem [CZK]	Cenová soustava
P			<i>Poznámka k položce: Včetně všech detailů a prvků jinde neuvedených.</i>					
	WV		m1.06, 1.07, 1.08					
	WV		10,15+6,95+0,95			18,050		
	WV		Součet			18,050		
93	K	771591241	Izolace podlahy pod dlažbu těsníci izolačními pásy vnitřní kout	kus	16,000	203,52	3 256,32	CS ÚRS 2021 01
	Online PSC		<a href="https://podminky.urs.cz/item/CS_URS_2021_01/771591241">https://podminky.urs.cz/item/CS_URS_2021_01/771591241</a>					
	WV		m1.06, 1.07, 1.08					
	WV		5,0+7,0+4,0			16,000		
	WV		Součet			16,000		
94	K	771591242	Izolace podlahy pod dlažbu těsníci izolačními pásy vnější roh	kus	4,000	199,52	798,08	CS ÚRS 2021 01
	Online PSC		<a href="https://podminky.urs.cz/item/CS_URS_2021_01/771591242">https://podminky.urs.cz/item/CS_URS_2021_01/771591242</a>					
	WV		m1.06, 1.07, 1.08					
	WV		1,0+3,0+0,0			4,000		
	WV		Součet			4,000		
95	K	771591264	Izolace podlahy pod dlažbu těsníci izolačními pásy mezi podlahou a stěnu	m	28,380	183,14	5 197,51	CS ÚRS 2021 01
	Online PSC		<a href="https://podminky.urs.cz/item/CS_URS_2021_01/771591264">https://podminky.urs.cz/item/CS_URS_2021_01/771591264</a>					
	WV		m1.06, 1.07, 1.08					
	WV		12,75+11,73+3,9			28,380		
	WV		Součet			28,380		
96	K	998771101	Přesun hmot pro podlahy z dlaždic stanovený z hmotnosti přesunovaného materiálu vodorovná dopravní vzdálenost do 50 m v objektech výšky do 6 m	t	0,846	664,22	561,93	CS ÚRS 2021 01
	Online PSC		<a href="https://podminky.urs.cz/item/CS_URS_2021_01/998771101">https://podminky.urs.cz/item/CS_URS_2021_01/998771101</a>					
97	K	998771181	Přesun hmot pro podlahy z dlaždic stanovený z hmotnosti přesunovaného materiálu Příplatek k ceně za přesun prováděný bez použití mechanizace pro jakoukoliv výšku objektu	t	0,846	521,36	441,07	CS ÚRS 2021 01
	Online PSC		<a href="https://podminky.urs.cz/item/CS_URS_2021_01/998771181">https://podminky.urs.cz/item/CS_URS_2021_01/998771181</a>					
D	776		Podlahy povlakové				89 642,59	
98	K	776121311	Příprava podkladu penetrace vodou ředitelná podlah	m2	38,160	38,47	1 468,02	CS ÚRS 2021 01
	Online PSC		<a href="https://podminky.urs.cz/item/CS_URS_2021_01/776121311">https://podminky.urs.cz/item/CS_URS_2021_01/776121311</a>					
	WV		PVC			38,160		
99	K	776221111	Montáž podlahovin z PVC lepením standardním lepidlem z pásů standardních	m2	38,160	165,56	6 317,77	CS ÚRS 2021 01
	Online PSC		<a href="https://podminky.urs.cz/item/CS_URS_2021_01/776221111">https://podminky.urs.cz/item/CS_URS_2021_01/776221111</a>					
	WV		"m1.01" 8,85			8,850		
	WV		"m1.02-část" 14,56			14,560		
	WV		"m1.03" 9,25			9,250		
	WV		"m1.04" 5,5			5,500		
	WV	PVC	Součet			38,160		
100	M	28411026	PVC vinyl homogenní zátěžová elektrostaticky vodivě tl 2,00mm, R 0,05-1MΩ, třída zátěže 34/43, třída otěru P, hořlavost Bfl S1	m2	41,976	1 530,00	64 223,28	CS ÚRS 2021 01
P			<i>Poznámka k položce: Přesný typ a barevnost dle investora/projektanta. Ref. výrobek Tarkett iQ Megalit - dodavatel je oprávněn nabídnout rovnocenné řešení.</i>					
	WV		38,16*1,1 "Přepočtené koeficientem množství"			41,976		
101	K	776411112	Montáž soklíků lepením obvodových, výšky přes 80 do 100 mm	m	56,750	191,89	10 889,76	CS ÚRS 2021 01
	Online PSC		<a href="https://podminky.urs.cz/item/CS_URS_2021_01/776411112">https://podminky.urs.cz/item/CS_URS_2021_01/776411112</a>					
	WV		pro koberec (lišta vč. montáže koberce)					
	WV		"m1.02" 5,625+8,0*2+0,5*3+0,125*2			23,375		
	WV		Mezisoučet			23,375		
	WV		pro PVC					
	WV		"m1.01" 11,95-(0,8*2+0,9)			9,450		
	WV		"m1.02" (2,5*2+3,25+0,5+0,275*2)-0,8*2			7,700		
	WV		"m1.03" 12,2-(0,8+2,375)			9,025		

PČ	Typ	Kód	Popis	MJ	Množství	J.cena [CZK]	Cena celkem [CZK]	Cenová soustava
	W		Součet			56,750		
102	M	69751204	lišta kobercová 55x9mm	m	23,843	51,60	1 230,30	CS ÚRS 2021 01
	P		Poznámka k položce: Přesný typ dle investora/projektanta. Systémový.					
	VV		přesný typ dle investora			23,375		
	VV		"m1.02" 5,625+8,0*2+0,5*3+0,125*2			23,375		
	VV		Součet			23,843		
	VV		23,375*1,02 "Přepočtené koeficientem množství"			23,843		
103	M	69751221	roh vnější k liště kobercové	kus	8,000	20,10	160,80	CS ÚRS 2021 01
	P		Poznámka k položce: Přesný typ dle investora/projektanta. Systémový.					
104	M	69751220	roh vnitřní k liště kobercové	kus	6,000	20,10	120,60	CS ÚRS 2021 01
	P		Poznámka k položce: Přesný typ dle investora/projektanta. Systémový.					
105	M	28411010	lišta soklová PVC 20x100mm	m	34,043	149,00	5 072,41	CS ÚRS 2021 01
	P		Poznámka k položce: Přesný typ dle investora/projektanta. Systémový.					
	VV		pro PVC			9,450		
	VV		"m1.01" 11,95-(0,8*2+0,9)			7,700		
	VV		"m1.02" (2,5*2+3,25+0,5+0,275*2)-0,8*2			9,025		
	VV		"m1.03" 12,2-(0,8+2,375)			7,200		
	VV		"m1.04" 9,5-(0,7+0,8*2)			33,375		
	VV		Součet			34,043		
	VV		33,375*1,02 "Přepočtené koeficientem množství"			34,043		
106	K	998776101	Přesun hmot pro podlahy povlakové stanovený z hmotnosti přesunovaného materiálu vodorovná dopravní vzdálenost do 50 m v objektech výšky do 6 m	t	0,159	546,75	86,93	CS ÚRS 2021 01
		Online PSC	<a href="https://podminky.urs.cz/item/CS_URS_2021_01/998776101">https://podminky.urs.cz/item/CS_URS_2021_01/998776101</a>					
107	K	998776181	Přesun hmot pro podlahy povlakové stanovený z hmotnosti přesunovaného materiálu Příplatek k cenám za přesun prováděný bez použití mechanizace pro jakoukoliv výšku objektu	t	0,159	457,33	72,72	CS ÚRS 2021 01
		Online PSC	<a href="https://podminky.urs.cz/item/CS_URS_2021_01/998776181">https://podminky.urs.cz/item/CS_URS_2021_01/998776181</a>					
	D	781	Dokončovací práce - obklady				110 201,16	
108	K	781121011	Příprava podkladu před provedením obkladu nátěr penetrační na stěnu	m2	38,080	59,30	2 258,14	CS ÚRS 2021 01
		Online PSC	<a href="https://podminky.urs.cz/item/CS_URS_2021_01/781121011">https://podminky.urs.cz/item/CS_URS_2021_01/781121011</a>					
	P		Poznámka k položce: Včetně jakékoli jiné přípravy pod obklad jinde neuvedené (dle dodavatele).					
	VV		obklady			38,080		
109	K	781131112	Izolace stěny pod obklad izolace nátěrem nebo stěrkou ve dvou vrstvách	m2	11,424	447,91	5 116,92	CS ÚRS 2021 01
		Online PSC	<a href="https://podminky.urs.cz/item/CS_URS_2021_01/781131112">https://podminky.urs.cz/item/CS_URS_2021_01/781131112</a>					
	P		Poznámka k položce: Včetně detailů a ostatních prvků jinde neuvedených.					
	VV		v exponovaných místech - sprch. kout, kolem umyvadel apod. - předp. 30% výměry obkladů			11,424		
	VV		obklady*0,3			11,424		
	VV		Součet			11,424		
110	K	781131232	Izolace stěny pod obklad izolace těsníci izolačními pásy pro styčné nebo dilatační spáry	m	2,000	390,98	781,96	CS ÚRS 2021 01
		Online PSC	<a href="https://podminky.urs.cz/item/CS_URS_2021_01/781131232">https://podminky.urs.cz/item/CS_URS_2021_01/781131232</a>					
	VV		roh sprchového koutu			2,000		
	VV		2,0			2,000		
	VV		Součet			2,000		
111	K	781151031	Příprava podkladu před provedením obkladu celoplošné vyrovnaní podkladu stěrkou, tloušťky 3 mm	m2	38,080	188,11	7 163,23	CS ÚRS 2021 01
		Online PSC	<a href="https://podminky.urs.cz/item/CS_URS_2021_01/781151031">https://podminky.urs.cz/item/CS_URS_2021_01/781151031</a>					
	VV		pod obklady - v případě potřeby			38,080		
	VV		obklady			38,080		
	VV		Součet			38,080		

PČ	Typ	Kód	Popis	MJ	Množství	J.cena [CZK]	Cena celkem [CZK]	Cenová soustava
112	K	781161021	Příprava podkladu před provedením obkladu montáž profilu ukončujícího profilu rohového, vanového	m	6,900	45,79	315,95	CS ÚRS 2021 01
		Online PSC	<a href="https://podminky.urs.cz/item/CS_URS_2021_01/781161021">https://podminky.urs.cz/item/CS_URS_2021_01/781161021</a>					
		VV	pozn.: předběžná výměry					
		VV	2,0*2+2,0+0,9		6,900			
		VV	Součet		6,900			
113	M	59054131	profil ukončovací pro vnější hrany obkladů hliník leskle eloxovaný chromem 6x2500mm	m	7,590	368,00	2 793,12	CS ÚRS 2021 01
		P	Poznámka k položce: Přesný typ dle investora.					
		VV	6,9*1,1 "Přepočtené koeficientem množství		7,590			
114	K	781474152	Montáž obkladů vnitřních stěn z dlaždic keramických lepených flexibilním lepidlem velkoformátových hladkých přes 0,5 do 2 ks/m2	m2	3,161	1 203,88	3 805,46	CS ÚRS 2021 01
		Online PSC	<a href="https://podminky.urs.cz/item/CS_URS_2021_01/781474152">https://podminky.urs.cz/item/CS_URS_2021_01/781474152</a>					
		VV	skleněný obklad kuch. linky					
		VV	3,375*0,51		1,721			
		VV	2,824*0,51		1,440			
		VV	Součet		3,161			
115	M	6341320R	skleněný obklad kuch. linky	m2	3,161	3 000,00	9 483,00	
		P	Poznámka k položce: Včetně zřízení otvorů apod. Přesná barevnost a typ dle investora/projektanta.					
116	K	781474154	Montáž obkladů vnitřních stěn z dlaždic keramických lepených flexibilním lepidlem velkoformátových hladkých přes 4 do 6 ks/m2	m2	38,080	1 076,59	40 996,55	CS ÚRS 2021 01
		Online PSC	<a href="https://podminky.urs.cz/item/CS_URS_2021_01/781474154">https://podminky.urs.cz/item/CS_URS_2021_01/781474154</a>					
		VV	"m1.06" 12,75*2,0-0,7*2,0*2		22,700			
		VV	"m1.07" (1,25*2+1,69)*2,0		8,380			
		VV	"m1.08" 4,2*2,0-0,7*2,0		7,000			
		VV obklady	Součet		38,080			
117	M	59761001	obklad velkoformátový keramický hladký přes 4 do 6ks/m2	m2	43,792	786,00	34 420,51	CS ÚRS 2021 01
		P	Poznámka k položce: Ref. výrobek RAKO ColorONE 60x30 cm - dodavatel je oprávněn nabídnout rovnocenné řešení.					
		VV	38,08*1,15 "Přepočtené koeficientem množství		43,792			
118	K	781477111	Montáž obkladů vnitřních stěn z dlaždic keramických Příplatek k cenám za plochu do 10 m2 jednotlivě	m2	15,380	82,74	1 272,54	CS ÚRS 2021 01
		Online PSC	<a href="https://podminky.urs.cz/item/CS_URS_2021_01/781477111">https://podminky.urs.cz/item/CS_URS_2021_01/781477111</a>					
		VV	"m1.07" (1,25*2+1,69)*2,0		8,380			
		VV	"m1.08" 4,2*2,0-0,7*2,0		7,000			
		VV	Součet		15,380			
119	K	998781101	Přesun hmot pro obklady keramické stanovený z hmotnosti přesunovaného materiálu vodorovná dopravní vzdálenost do 50 m v objektech výšky do 6 m	t	1,513	664,22	1 004,96	CS ÚRS 2021 01
		Online PSC	<a href="https://podminky.urs.cz/item/CS_URS_2021_01/998781101">https://podminky.urs.cz/item/CS_URS_2021_01/998781101</a>					
120	K	998781181	Přesun hmot pro obklady keramické stanovený z hmotnosti přesunovaného materiálu Příplatek k cenám za přesun prováděný bez použití mechanizace pro jakoukoliv výšku objektu	t	1,513	521,36	788,82	CS ÚRS 2021 01
		Online PSC	<a href="https://podminky.urs.cz/item/CS_URS_2021_01/998781181">https://podminky.urs.cz/item/CS_URS_2021_01/998781181</a>					
	D	783	Dokončovací práce - nátěry				3 317,46	
121	K	783301311	Příprava podkladu zámečnických konstrukcí před provedením nátěru odmaštění odmašťovačem vodou ředitelným	m2	10,543	64,70	682,13	CS ÚRS 2021 01
		Online PSC	<a href="https://podminky.urs.cz/item/CS_URS_2021_01/783301311">https://podminky.urs.cz/item/CS_URS_2021_01/783301311</a>					
		P	Poznámka k položce: Upřesnění položky: včetně jiné nutné úpravy podkladu (např. obroušení apod.) - dle potřeby.					
		VV	oc. zárubně					
		VV	(2*2,0+0,9)*(0,375+0,05*2)		2,328			
		VV	(2*2,0+0,8)*(0,375+0,05*2)		2,280			
		VV	(2*2,0+0,8)*(0,1+0,05*2)*3		2,880			
		VV	(2*2,0+0,7)*(0,15+0,05*2)		1,175			
		VV	(2*2,0+0,7)*(0,1+0,05*2)*2		1,880			

PČ	Typ	Kód	Popis	MJ	Množství	J.cena [CZK]	Cena celkem [CZK]	Cenová soustava
	WV		Součet		10,543			
122	K	783317105	Krycí nátěr (email) zámečnických konstrukcí jednonásobný syntetický samozákladující	m2	21,086	124,98	2 635,33	CS ÚRS 2021 01
	Online PSC		<a href="https://podminky.urs.cz/item/CS_URS_2021_01/783317105">https://podminky.urs.cz/item/CS_URS_2021_01/783317105</a>					
	P		Poznámka k položce: Barva RAL, odstín dle investora.					
	WV		oc. zárubně					
	WV		(2*2,0+0,9)*(0,375+0,05*2)		2,328			
	WV		(2*2,0+0,8)*(0,375+0,05*2)		2,280			
	WV		(2*2,0+0,8)*(0,1+0,05*2)*3		2,880			
	WV		(2*2,0+0,7)*(0,15+0,05*2)		1,175			
	WV		(2*2,0+0,7)*(0,1+0,05*2)*2		1,880			
	WV		Mezisoučet		10,543			
	WV		pozn.: předp. dvojnásobný					
	WV		10,543*2		21,086			
	D	784	Dokončovací práce - malba a tapety				33 295,36	
123	K	784181121	Penetrace podkladu jednonásobná hloubková akrylátová bezbarvá v místnostech výšky do 3,80 m	m2	234,780	23,52	5 522,03	CS ÚRS 2021 01
	Online PSC		<a href="https://podminky.urs.cz/item/CS_URS_2021_01/784181121">https://podminky.urs.cz/item/CS_URS_2021_01/784181121</a>					
	P		Poznámka k položce: Včetně jiné přípravy podkladu (dle dodavatele).					
	WV		pozn.: s připočtem ostění a odečtem otvorů a obkladů					
	WV		"vnitřní" řešený prostor					
	WV		štukoprava+štukstěn+štukstrop		234,780			
	WV		Součet		234,780			
124	K	784211101	Malby z malířských směsí oděruvzdorných za mokra dvojnásobné, bílé za mokra oděruvzdorné výborně v místnostech výšky do 3,80 m	m2	234,780	75,33	17 685,98	CS ÚRS 2021 01
	Online PSC		<a href="https://podminky.urs.cz/item/CS_URS_2021_01/784211101">https://podminky.urs.cz/item/CS_URS_2021_01/784211101</a>					
	WV		pozn.: s připočtem ostění a odečtem otvorů a obkladů					
	WV		"vnitřní" řešený prostor					
	WV		štukoprava+štukstěn+štukstrop		234,780			
	WV		Součet		234,780			
125	K	784181121	Penetrace podkladu jednonásobná hloubková akrylátová bezbarvá v místnostech výšky do 3,80 m	m2	102,047	23,52	2 400,15	CS ÚRS 2021 01
	Online PSC		<a href="https://podminky.urs.cz/item/CS_URS_2021_01/784181121">https://podminky.urs.cz/item/CS_URS_2021_01/784181121</a>					
	P		Poznámka k položce: Včetně jiné přípravy podkladu (dle dodavatele).					
	WV		pozn.: s připočtem ostění a odečtem otvorů a obkladů					
	WV		"vnější" stěna ze strany chodeb v místě zásahů					
	WV		"m1.20" 21,212*3,5-1,25*2,0		71,742			
	WV		"m1.24 a vstup" (5,624+3,867)*3,5-(1,25*2,0+0,9*2,0)+(1,04+2,0*2)*0,275		30,305			
	WV		Součet		102,047			
126	K	784211101	Malby z malířských směsí oděruvzdorných za mokra dvojnásobné, bílé za mokra oděruvzdorné výborně v místnostech výšky do 3,80 m	m2	102,047	75,33	7 687,20	CS ÚRS 2021 01
	Online PSC		<a href="https://podminky.urs.cz/item/CS_URS_2021_01/784211101">https://podminky.urs.cz/item/CS_URS_2021_01/784211101</a>					
	WV		pozn.: s připočtem ostění a odečtem otvorů a obkladů					
	WV		"vnější" stěna ze strany chodeb v místě zásahů					
	WV		"m1.20" 21,212*3,5-1,25*2,0		71,742			
	WV		"m1.24 a vstup" (5,624+3,867)*3,5-(1,25*2,0+0,9*2,0)+(1,04+2,0*2)*0,275		30,305			
	WV		Součet		102,047			
	D	786	Dokončovací práce - čalounické úpravy				11 457,35	
127	K	786624111	Montáž zastíňujících žaluzií lamelových do oken zdvojených otevíravých, sklápěcích nebo vyklápěcích dřevěných	m2	11,880	228,70	2 716,96	CS ÚRS 2021 01
	Online PSC		<a href="https://podminky.urs.cz/item/CS_URS_2021_01/786624111">https://podminky.urs.cz/item/CS_URS_2021_01/786624111</a>					
	P		Poznámka k položce: Přesný typ žaluzií dle investora/projektanta (horizontální nebo vertikální, vč. ovládání - předp. manuální).					
	WV		1,2*2,1*4		10,080			
	WV		0,6*1,5*2		1,800			

PČ	Typ	Kód	Popis	MJ	Množství	J.cena [CZK]	Cena celkem [CZK]	Cenová soustava
	W		Součet		11,880			
128	M	55346200	žaluzie horizontální interiérové	m2	11,880	734,00	8 719,92	CS ÚRS 2021 01
	P		Poznámka k položce: Přesný typ žaluzií dle investora/projektanta (horizontální nebo vertikální, vč. ovládání - předp. manuální). Včetně všech doplňků (ovládání aj. jinde neuvedené).					
129	K	998786101	Přesun hmot pro stínění a čalounické úpravy stanovený z hmotnosti přesunovaného materiálu vodorovná dopravní vzdálenost do 50 m v objektech výšky (hloubky) do 6 m	t	0,015	811,40	12,17	CS ÚRS 2021 01
			Online PSC <a href="https://podminky.urs.cz/item/CS_URS_2021_01/998786101">https://podminky.urs.cz/item/CS_URS_2021_01/998786101</a>					
130	K	998786181	Přesun hmot pro stínění a čalounické úpravy stanovený z hmotnosti přesunovaného materiálu Příplatek k cenám za přesun prováděný bez použití mechanizace pro jakoukoliv výšku objektu	t	0,015	553,37	8,30	CS ÚRS 2021 01
			Online PSC <a href="https://podminky.urs.cz/item/CS_URS_2021_01/998786181">https://podminky.urs.cz/item/CS_URS_2021_01/998786181</a>					

# KRYCÍ LIST SOUPISU PRACÍ

Stavba:

Dětská skupina – stavební úpravy domu č.p. 74

Objekt:

**ZTI - Zdravotní technika**

KSO:

Místo: nám. Jana Žižky 74, Čáslav

Zadavatel:

Město Čáslav, nám. Jana Žižky 1, Čáslav

Zhotovitel:

Vestaj s.r.o.

Projektant:



Zpracovatel:



Poznámka:

Soupis prací je sestaven s využitím Cenové soustavy URS. Položky, které pochází z této cenové soustavy, jsou ve sloupci 'Cenová soustava' označeny popisem 'CS ÚRS' a úrovní příslušného kalendářního pololetí. Veškeré další informace vymezující popis a podmínky použití těchto položek z Cenové soustavy, které nejsou uvedeny přímo v soupisu prací, jsou neomezeně dálkově k dispozici na webu [www.podminky.urs.cz](http://www.podminky.urs.cz). Ceny cenové soustavy pro reflektování aktuálního stavu upraveny indexem na základě <https://www.urs.cz/software-a-data/vybrane-novinky-v-sw-kros-4-a-cs-urs-2022-i> a <https://www.urs.cz/>.

CC-CZ:

Datum: 7. 6. 2022

IČ:

DIČ:

IČ:

27213901

DIČ:

CZ27213901

IČ:

DIČ:

IČ:

DIČ:

**Cena bez DPH**

**374 578,18**

	Základ daně	Sazba daně	Výše daně
DPH základní	374 578,18	21,00%	78 661,42
DPH snížená	0,00	15,00%	0,00

**Cena s DPH**

**v CZK**

**453 239,60**

## REKAPITULACE ČLENĚNÍ SOUPISU PRACÍ

Stavba:

Dětská skupina – stavební úpravy domu č.p. 74

Objekt:

**ZTI - Zdravotní technika**

Místo:

nám. Jana Žižky 74, Čáslav

Zadavatel:

Město Čáslav, nám. Jana Žižky 1, Čáslav

Zhotovitel:

Vestaj s.r.o.

Datum:

7. 6. 2022

Projektant:



Zpracovatel:

Kód dílu - Popis

Cena celkem [CZK]

### Náklady stavby celkem

**374 578,18**

#### HSV - Práce a dodávky HSV

28 753,15

3 - Svislé a kompletní konstrukce

2 232,80

4 - Vodorovné konstrukce

310,18

8 - Trubní vedení

19 821,95

997 - Přesun sutě

3 904,99

998 - Přesun hmot

2 483,23

#### PSV - Práce a dodávky PSV

299 497,63

721 - Zdravotechnika - vnitřní kanalizace

78 150,60

722 - Zdravotechnika - vnitřní vodovod

62 450,53

725 - Zdravotechnika - zařizovací předměty

125 925,35

726 - Zdravotechnika - předstěnové instalace

29 762,18

781 - Dokončovací práce - obklady

3 208,97

#### HZS - Hodinové zúčtovací sazby

46 327,40



# SOUPIS PRACÍ

Stavba:

Dětská skupina – stavební úpravy domu č.p. 74

Objekt:

**ZTI - Zdravotní technika**

Místo:

nám. Jana Žižky 74, Čáslav

Datum:

7. 6. 2022

Zadavatel:

Město Čáslav, nám. Jana Žižky 1, Čáslav

Projektant:



Zhotovitel:

Vestaj s.r.o.

Zpracovatel:

PČ	Typ	Kód	Popis	MJ	Množství	J.cena [CZK]	Cena celkem [CZK]	Cenová soustava
<b>Náklady soupisu celkem</b>							<b>374 578,18</b>	
D		HSV	Práce a dodávky HSV				28 753,15	
D		3	Svislé a kompletní konstrukce				2 232,80	
1	K	359901212	Monitoring stok (kamerový systém) jakékoli výšky stávající kanalizace	m	20,000	111,64	2 232,80	
D		4	Vodorovné konstrukce				310,18	
2	K	452313151	Podkladní a zajišťovací konstrukce z betonu prostého v otevřeném výkopu bloky pro potrubí z betonu tř. C 20/25	m3	0,080	3 877,28	310,18	
D		8	Trubní vedení				19 821,95	
3	K	894215111	Šachtice domovní kanalizační (revizní) se stěnami z betonu se základovou deskou (dnem) z betonu, s vyspravením s nerovností, obetonováním potrubí ve stěnách a nade dnem, s cementovým potěrem ve spádu k čistící vložce, s dodáním a osazením poklopu vel. 500x500 mm obestavěného prostoru do 1,30 m3	m3	1,283	15 449,69	19 821,95	
D		997	Přesun sutě				3 904,99	
4	K	997013151	Vnitrostaveništní doprava sutí a vybouraných hmot vodorovně do 50 m svisle s omezením mechanizace pro budovy a haly výšky do 6 m	t	2,945	742,41	2 186,40	
5	K	997013501	Odvoz sutí a vybouraných hmot na skládku nebo meziskládku se složením, na vzdálenost do 1 km	t	2,945	323,90	953,89	
6	K	997013509	Odvoz sutí a vybouraných hmot na skládku nebo meziskládku se složením, na vzdálenost Příplatek k ceně za každý další i započatý 1 km přes 1 km	t	29,450	14,19	417,90	
7	K	997013631	Poplatek za uložení stavebního odpadu na skládce (skládkovné) směsného stavebního a demoličního zaříděného do Katalogu odpadů pod kódem 17 09 04	t	0,204	1 700,00	346,80	
D		998	Přesun hmot				2 483,23	
8	K	998276101	Přesun hmot pro trubní vedení hloubené z trub z plastických hmot nebo sklolaminátových pro vodovody nebo kanalizace v otevřeném výkopu dopravní vzdálenost do 15 m	t	2,162	1 148,58	2 483,23	
D		PSV	Práce a dodávky PSV				299 497,63	
D		721	Zdravotní technika - vnitřní kanalizace				78 150,60	
9	K	721110806	Demontáž potrubí z kameninových trub normálních nebo kyselinovzdorných přes 100 do DN 200	m	4,000	125,72	502,88	
10	K	721110964	Opravy odpadního potrubí kameninového propojení dosavadního potrubí DN 200	kus	1,000	2 768,98	2 768,98	

PČ	Typ	Kód	Popis	MJ	Množství	J.cena [CZK]	Cena celkem [CZK]	Cenová soustava
11	K	721140802	Demontáž potrubí z litinových trub odpadních nebo dešťových do DN 100	m	4,000	177,21	708,84	
12	K	721140915	Opravy odpadního potrubí litinového propojení dosavadního potrubí DN 100	kus	1,000	891,38	891,38	
13	K	721173401	Potrubí z trub PVC SN4 svodné (ležaté) DN 110	m	2,000	441,54	883,08	
14	K	721173402	Potrubí z trub PVC SN4 svodné (ležaté) DN 125	m	6,000	609,35	3 656,10	
15	K	721173403	Potrubí z trub PVC SN4 svodné (ležaté) DN 160	m	18,000	731,67	13 170,06	
16	K	721174005	Potrubí z trub polypropylenových svodné (ležaté) DN 110	m	12,000	758,10	9 097,20	
17	K	721174025	Potrubí z trub polypropylenových odpadní (svislé) DN 110	m	7,000	771,92	5 403,44	
18	K	721174042	Potrubí z trub polypropylenových přípojovací DN 40	m	8,000	481,67	3 853,36	
19	K	721174043	Potrubí z trub polypropylenových přípojovací DN 50	m	8,000	530,69	4 245,52	
20	K	721194104	Vyměření přípojek na potrubí vyvedení a upevnění odpadních výpustek DN 40	kus	6,000	84,22	505,32	
21	K	721194105	Vyměření přípojek na potrubí vyvedení a upevnění odpadních výpustek DN 50	kus	3,000	93,34	280,02	
22	K	721194109	Vyměření přípojek na potrubí vyvedení a upevnění odpadních výpustek DN 110	kus	4,000	138,93	555,72	
23	K	721211422	Podlahové vpusti se svislým odtokem DN 50/75/110 mřížka nerez 138x138	kus	1,000	2 848,28	2 848,28	
24	K	721212123	Odtokové sprchové žlaby se zápachovou uzávěrkou a krycím roštem délky 800 mm	kus	1,000	12 454,24	12 454,24	
25	K	721226513	Zápachové uzávěrky podomítkové (Pe) s krycí deskou pro pračku a myčku DN 40/50 s přípojem vody a elektřiny	kus	1,000	2 155,07	2 155,07	
26	K	721263123	Zpětné klapky z polypropylenu (PP) s automatickým a nouzovým uzávěrem DN 160	kus	1,000	10 592,72	10 592,72	
27	K	721274103	Ventily přívzdušňovací odpadních potrubí venkovní DN 110	kus	1,000	1 393,07	1 393,07	
28	K	721290111	Zkouška těsnosti kanalizace v objektech vodou do DN 125	m	43,000	26,52	1 140,36	
29	K	721290112	Zkouška těsnosti kanalizace v objektech vodou DN 150 nebo DN 200	m	18,000	34,72	624,96	
30	K	998721201	Přesun hmot pro vnitřní kanalizace stanovený procentní sazbou (%) z ceny vodorovná dopravní vzdálenost do 50 m v objektech výšky do 6 m	%	250,000	1,68	420,00	
							62 450,53	
D	722	Zdravotechnika - vnitřní vodovod						
31	K	722131915	Opravy vodovodního potrubí z ocelových trubek pozinkovaných závitových vsazení odbočky do potrubí DN 40	soubor	1,000	1 560,99	1 560,99	
32	K	722160101	Potrubí z měděných trubek měkkých, spojovaných měkkým pájením Ø do 12/1	m	2,000	443,63	887,26	
33	K	722174002	Potrubí z plastových trubek z polypropylenu PPR svařovaných polyfúzně PN 16 (SDR 7,4) D 20 x 2,8	m	40,000	358,73	14 349,20	
34	K	722174003	Potrubí z plastových trubek z polypropylenu PPR svařovaných polyfúzně PN 16 (SDR 7,4) D 25 x 3,5	m	18,000	439,50	7 911,00	
35	K	722174004	Potrubí z plastových trubek z polypropylenu PPR svařovaných polyfúzně PN 16 (SDR 7,4) D 32 x 4,4	m	12,000	524,15	6 289,80	
36	K	722181211	Ochrana potrubí termoizolačními trubicemi z pěnového polyetyleny PE přilepenými v příčných a podélných spojích, tloušťky izolace do 6 mm, vnitřního průměru izolace DN do 22 mm	m	20,000	59,66	1 193,20	
37	K	722181212	Ochrana potrubí termoizolačními trubicemi z pěnového polyetyleny PE přilepenými v příčných a podélných spojích, tloušťky izolace do 6 mm, vnitřního průměru izolace DN přes 22 do 32 mm	m	20,000	63,21	1 264,20	
38	K	722181231	Ochrana potrubí termoizolačními trubicemi z pěnového polyetyleny PE přilepenými v příčných a podélných spojích, tloušťky izolace přes 9 do 13 mm, vnitřního průměru izolace DN do 22 mm	m	20,000	78,24	1 564,80	
39	K	722181232	Ochrana potrubí termoizolačními trubicemi z pěnového polyetyleny PE přilepenými v příčných a podélných spojích, tloušťky izolace přes 9 do 13 mm, vnitřního průměru izolace DN přes 22 do 45 mm	m	10,000	99,55	995,50	
40	K	722190401	Zřízení přípojek na potrubí vyvedení a upevnění výpustek do DN 25	kus	20,000	227,98	4 559,60	

PČ	Typ	Kód	Popis	MJ	Množství	J.cena [CZK]	Cena celkem [CZK]	Cenová soustava
41	K	722190901	Opravy ostatní uzavření nebo otevření vodovodního potrubí při opravách včetně vypuštění a napuštění	kus	2,000	88,51	177,02	
42	K	722220111	Armatury s jedním závitem nástěnky pro výtokový ventil G 1/2"	kus	12,000	220,04	2 640,48	
43	K	722220121	Armatury s jedním závitem nástěnky pro baterii G 1/2"	pár	2,000	438,48	876,96	
44	K	722224115	Armatury s jedním závitem kohouty plnicí a vypouštěcí PN 10 G 1/2"	kus	2,000	303,50	607,00	
45	K	722231073	Armatury se dvěma závity ventily zpětné mosazné PN 10 do 110°C G 3/4"	kus	2,000	412,91	825,82	
46	K	722231211	Armatury se dvěma závity ventily k bojleru PN 10 do 100 °C G 1/2"	kus	2,000	838,70	1 677,40	
47	K	722231232	Armatury se dvěma závity ventily elektromagnetické PN 12 do 80°C bez proudu zavřeno G 1/2"	kus	1,000	3 132,38	3 132,38	
48	K	722232044	Armatury se dvěma závity kulové kohouty PN 42 do 185 °C přímé vnitřní závit G 3/4"	kus	4,000	437,15	1 748,60	
49	K	722232063	Armatury se dvěma závity kulové kohouty PN 42 do 185 °C přímé vnitřní závit s vypouštěním G 1"	kus	1,000	778,88	778,88	
50	K	722262213	Vodoměry pro vodu do 40°C závitové horizontální jednovtokové suchoběžné G 3/4" x 130 mm Qn 1,5	kus	1,000	1 218,88	1 218,88	
51	K	722290226	Zkoušky, proplach a desinfekce vodovodního potrubí zkoušky těsnosti vodovodního potrubí závitového do DN 50	m	72,000	61,64	4 438,08	
52	K	722290234	Zkoušky, proplach a desinfekce vodovodního potrubí proplach a desinfekce vodovodního potrubí do DN 80	m	72,000	48,59	3 498,48	
53	K	998722201	Přesun hmot pro vnitřní vodovod stanovený procentní sazbou (%) z ceny vodorovná dopravní vzdálenost do 50 m v objektech výšky do 6 m	%	250,000	1,02	255,00	
D 725 Zdravotnicka - zařizovací předměty							125 925,35	
54	K	725112022	Zařízení záchodů klozety keramické závěsné na nosné stěny s hlubokým splachováním odpad vodorovný	soubor	1,000	5 530,04	5 530,04	
55	M	55167399	sedátko klozetové duroplastové bílé	kus	1,000	1 090,00	1 090,00	
56	K	725119125	Zařízení záchodů montáž klozetových mís závěsných na nosné stěny	kus	2,000	2 220,04	4 440,08	
57	M	64236051	klozet keramický bílý závěsný hluboké splachování pro handicapované	kus	2,000	6 390,00	12 780,00	
P Poznámka k položce: Např. "Contour 21" (Ideal Standard). Dodavatel je oprávněn nabídnout rovnocenné řešení.								
58	M	55167381	sedátko klozetové duroplastové bílé s poklopem	kus	2,000	1 900,00	3 800,00	
P Poznámka k položce: Např. "Contour 21". Dodavatel je oprávněn nabídnout rovnocenné řešení.								
59	M	55166624	koleno odpadní PP 90° pryžová manžeta pro závěsné WC DN 110	kus	3,000	557,00	1 671,00	
60	K	725211616	Umyvadla keramická bílá bez výtokových armatur připevněná na stěnu šrouby s krytem na sifon (polosloupem), šířka umyvadla 550 mm	soubor	2,000	4 692,98	9 385,96	
61	K	725219102	Umyvadla montáž umyvadel ostatních typů na šrouby	soubor	2,000	1 497,24	2 994,48	
62	M	64211030	umyvadlo keramické závěsné bílé š 500mm	kus	2,000	1 810,00	3 620,00	
P Poznámka k položce: Např. "Baby" (JIKA). Dodavatel je oprávněn nabídnout rovnocenné řešení.								
63	K	725291511	Doplňky zařízení koupelen a záchodů plastové dávkovač tekutého mýdla na 350 ml	soubor	4,000	1 123,38	4 493,52	
64	K	725291621	Doplňky zařízení koupelen a záchodů nerezové zásobník toaletních papírů d=300 mm	soubor	3,000	2 346,38	7 039,14	
65	K	725291631	Doplňky zařízení koupelen a záchodů nerezové zásobník papírových ručníků	soubor	2,000	2 596,38	5 192,76	
66	M	55431082	koš odpadkový drátěný závěsný nerezový 350x290x190mm	kus	2,000	1 410,00	2 820,00	
67	M	55431079	koš odpadkový nášlapný plastový 6L	kus	1,000	551,00	551,00	
68	K	725319111	Dřezy bez výtokových armatur montáž dřezů ostatních typů	soubor	1,000	990,81	990,81	

PČ	Typ	Kód	Popis	MJ	Množství	J.cena [CZK]	Cena celkem [CZK]	Cenová soustava
69	K	725331111	Výlevky bez výtokových armatur a splachovací nádrže keramické se sklopnou plastovou mřížkou 425 mm	soubor	1,000	5 932,61	5 932,61	
70	K	725532116	Elektrické ohřivače zásobníkové beztlakové přepadové akumulární s pojistným ventilem závěsné svislé objem nádrže (příkon) 100 l (2,0 kW)	soubor	1,000	12 823,30	12 823,30	
71	K	725532124	Elektrické ohřivače zásobníkové beztlakové přepadové akumulární s pojistným ventilem závěsné svislé objem nádrže (příkon) 160 l (2,0 kW)	soubor	1,000	14 354,87	14 354,87	
72	K	725812301	Ventily stojánkové klasické samouzavírací s omezenou dobou výtoku llačné G 1/2" (6 l/min)	kus	2,000	5 266,52	10 533,04	
73	K	725813111	Ventily rohové bez přípojovací trubičky nebo flexi hadičky G 1/2"	soubor	8,000	270,60	2 164,80	
74	K	725813112	Ventily rohové bez přípojovací trubičky nebo flexi hadičky pračkové G 3/4"	kus	1,000	694,25	694,25	
75	K	725819401	Ventily montáž ventilů ostatních typů rohových s přípojovací trubičkou G 1/2"	soubor	3,000	203,40	610,20	
76	K	725821316	Baterie dřezové nástěnné pákové s otáčivým plochým ústím a délkou ramínka 300 mm	soubor	1,000	1 460,82	1 460,82	
77	K	725821329	Baterie dřezové stojánkové pákové s otáčivým ústím a délkou ramínka s vytahovací sprškou	soubor	1,000	2 467,29	2 467,29	
78	K	725822611	Baterie umyvadlové stojánkové pákové bez výpusti	soubor	2,000	1 627,29	3 254,58	
79	K	725841312	Baterie sprchové nástěnné pákové	soubor	1,000	1 114,02	1 114,02	
P			<i>Poznámka k položce: Upřesnění položky: směšovací termostatická.</i>					
80	K	725861102	Zápachové uzávěrky zařizovacích předmětů pro umyvadla DN 40	kus	4,000	323,06	1 292,24	
81	K	725862123	Zápachové uzávěrky zařizovacích předmětů pro dvojřezy s přípojkou pro pračku nebo myčku DN 40/50	kus	1,000	968,17	968,17	
82	K	725869218	Zápachové uzávěrky zařizovacích předmětů montáž zápachových uzávěrek dřezových dvoudílných U-sifonů	kus	2,000	170,28	340,56	
83	M	551618410	<i>vtok se zápachovou uzávěrkou DN 32</i>	<i>kus</i>	<i>2,000</i>	<i>435,00</i>	<i>870,00</i>	
84	K	725980121	Dvířka 15/15	kus	1,000	593,31	593,31	
85	K	998725201	Přesun hmot pro zařizovací předměty stanovený procentní sazbou (%) z ceny vodorovná dopravní vzdálenost do 50 m v objektech výšky do 6 m	%	250,000	0,21	52,50	
D 726			Zdravotechnika - předstěnové instalace				29 762,18	
86	K	726131041	Předstěnové instalační systémy do lehkých stěn s kovovou konstrukcí pro závěsné klozety ovládání zepředu, stavební výšky 1120 mm	soubor	3,000	9 884,06	29 652,18	
87	K	998726212	Přesun hmot pro instalační prefabrikáty stanovený procentní sazbou (%) z ceny vodorovná dopravní vzdálenost do 50 m v objektech výšky přes 6 do 12 m	%	500,000	0,22	110,00	
D 781			Dokončovací práce - obklady				3 208,97	
88	K	781491022	Montáž zrcadel lepených silikonovým tmelem na keramický obklad, plochy přes 1 m2	m2	1,440	477,34	687,37	
89	M	63465124	<i>zrcadlo nemontované číré tl 4mm max rozměr 3210x2250mm</i>	<i>m2</i>	<i>1,584</i>	<i>1 150,00</i>	<i>1 821,60</i>	
wv			1,44*1,1 "Přepočtené koeficientem množství		1,584			
90	K	998781201	Přesun hmot pro obklady keramické stanovený procentní sazbou (%) z ceny vodorovná dopravní vzdálenost do 50 m v objektech výšky do 6 m	%	250,000	2,80	700,00	
D HZS			Hodinové zúčtovací sazby				46 327,40	
91	K	HZS2491	Hodinové zúčtovací sazby profesí PSV zednické výpomoci a pomocné práce PSV dělník zednických výpomoci	hod	140,000	330,91	46 327,40	

# KRYCÍ LIST SOUPISU PRACÍ

Stavba:

Dětská skupina – stavební úpravy domu č.p. 74

Objekt:

**UT - Vytápění**

KSO:

Místo: nám. Jana Žižky 74, Čáslav

Zadavatel:

Město Čáslav, nám. Jana Žižky 1, Čáslav

Zhotovitel:

Vestaj s.r.o.

Projektant:



Zpracovatel:



Poznámka:

Soupis prací je sestaven s využitím Cenové soustavy URS. Položky, které pochází z této cenové soustavy, jsou ve sloupci 'Cenová soustava' označeny popisem 'CS ÚRS' a úrovní příslušného kalendářního pololetí. Veškeré další informace vymežující popis a podmínky použití těchto položek z Cenové soustavy, které nejsou uvedeny přímo v soupisu prací, jsou neomezeně dále k dispozici na webu [www.podminky.urs.cz](http://www.podminky.urs.cz). Ceny cenové soustavy pro reflektování aktuálního stavu upraveny indexem na základě <https://www.urs.cz/software-a-data/vybrane-novinky-v-sw-kros-4-a-cs-urs-2022-i> a <https://www.urs.cz/>.

CC-CZ:

Datum: 7. 6. 2022

IČ:

DIČ:

IČ:

27213901

DIČ:

CZ27213901

IČ:

DIČ:

IČ:

DIČ:

**Cena bez DPH**

**193 841,80**

	Základ daně	Sazba daně	Výše daně
DPH základní	193 841,80	21,00%	40 706,78
DPH snížená	0,00	15,00%	0,00

**Cena s DPH**

**v CZK**

**234 548,58**

## REKAPITULACE ČLENĚNÍ SOUPISU PRACÍ

Stavba:

Dětská skupina – stavební úpravy domu č.p. 74

Objekt:

**UT - Vytápění**

Místo: nám. Jana Žižky 74, Čáslav

Zadavatel: Město Čáslav, nám. Jana Žižky 1, Čáslav

Zhotovitel: Vestaj s.r.o.

Datum: 7. 6. 2022

Projektant:

Zpracovatel:



Kód dílu - Popis

Cena celkem [CZK]

<b>Náklady stavby celkem</b>	<b>193 841,80</b>
HSV - Práce a dodávky HSV	1 079,11
997 - Přesun sutě	1 079,11
PSV - Práce a dodávky PSV	165 324,09
713 - Izolace tepelné	9 528,28
733 - Ústřední vytápění - rozvodné potrubí	69 211,80
734 - Ústřední vytápění - armatury	14 854,03
735 - Ústřední vytápění - otopná tělesa	68 992,35
783 - Dokončovací práce - nátěry	2 737,63
HZS - Hodinové zúčtovací sazby	27 438,60

# SOUPIS PRACÍ

Stavba:

Dětská skupina – stavební úpravy domu č.p. 74

Objekt:

UT - Vytápění

Místo:

nám. Jana Žižky 74, Čáslav

Datum:

7. 6. 2022

Zadavatel:

Město Čáslav, nám. Jana Žižky 1, Čáslav

Projektant:



Zhotovitel:

Vestaj s.r.o.

Zpracovatel:

PČ	Typ	Kód	Popis	MJ	Množství	J.cena [CZK]	Cena celkem [CZK]	Cenová soustava
----	-----	-----	-------	----	----------	--------------	-------------------	-----------------

## Náklady soupisu celkem

**193 841,80**

D HSV Práce a dodávky HSV 1 079,11

D 997 Přesun sutě 1 079,11

1	K	997013151	Vnitrostaveništní doprava sutí a vybouraných hmot vodorovně do 50 m svise s omezením mechanizace pro budovy a haly výšky do 6 m	t	0,464	742,41	344,48	
2	K	997013501	Odvoz sutí a vybouraných hmot na skládku nebo meziskládku se složením, na vzdálenost do 1 km	t	0,464	323,90	150,29	
3	K	997013509	Odvoz sutí a vybouraných hmot na skládku nebo meziskládku se složením, na vzdálenost Příplatek k ceně za každý další i započatý 1 km přes 1 km	t	4,640	14,19	65,84	
4	K	997013631	Poplatek za uložení stavebního odpadu na skládce (skládkovně) směsného stavebního a demoličního zatříděného do Katalogu odpadů pod kódem 17 09 04	t	0,305	1 700,00	518,50	

D PSV Práce a dodávky PSV 165 324,09

D 713 Izolace tepelné 9 528,28

5	K	713463131	Montáž izolace tepelné potrubí a ohybů tvarovkami nebo deskami potrubními pouzdry bez povrchové úpravy (izolační materiál ve specifikaci) přilepenými v příčných a podélných spojích izolace potrubí jednovrstvá, tloušťky izolace do 25 mm	m	72,000	65,62	4 724,64	
6	K	713463135	Montáž izolace tepelné potrubí a ohybů tvarovkami nebo deskami potrubními pouzdry bez povrchové úpravy (izolační materiál ve specifikaci) přilepenými v příčných a podélných spojích izolace ohybů jednovrstvá, tloušťky izolace do 25 mm	m	8,000	106,01	848,08	
7	M	28377095	pouzdro izolační potrubní z pěnového polyetyleny 15/13mm	m	36,000	15,40	554,40	
8	M	28377105	pouzdro izolační potrubní z pěnového polyetyleny 18/13mm	m	12,000	18,70	224,40	
9	M	28377112	pouzdro izolační potrubní z pěnového polyetyleny 28/13mm	m	32,000	25,40	812,80	
10	K	713463211	Montáž izolace tepelné potrubí a ohybů tvarovkami nebo deskami potrubními pouzdry s povrchovou úpravou hliníkovou fólií (izolační materiál ve specifikaci) přelepenými samolepicí hliníkovou páskou potrubí jednovrstvá D do 50 mm	m	9,000	64,95	584,55	
11	K	713463215	Montáž izolace tepelné potrubí a ohybů tvarovkami nebo deskami potrubními pouzdry s povrchovou úpravou hliníkovou fólií (izolační materiál ve specifikaci) přelepenými samolepicí hliníkovou páskou ohybů jednovrstvá D do 50 mm	m	1,000	106,91	106,91	
12	M	63154531	pouzdro izolační potrubní z minerální vlny s Al fólií max. 250/100°C 28/30mm	m	10,000	123,00	1 230,00	

PČ	Typ	Kód	Popis	MJ	Množství	J.cena [CZK]	Cena celkem [CZK]	Cenová soustava
13	K	998713201	Přesun hmot pro izolace tepelné stanovený procentní sazbou (%) z ceny vodorovná dopravní vzdálenost do 50 m v objektech výšky do 6 m	%	250,000	1,77	442,50	
D 733 Ústřední vytápění - rozvodné potrubí							69 211,80	
14	K	722130913	Opravy vodovodního potrubí z ocelových trubek pozinkovaných závitových přezáání ocelové trubky do DN 25	kus	16,000	31,11	497,76	
15	K	733110803	Demontáž potrubí z trubek ocelových závitových DN do 15	m	12,000	28,09	337,08	
16	K	733111103	Potrubí z trubek ocelových závitových černých spojovaných svařováním bezešvých běžných nízkotlakých PN 16 do 115°C DN 15	m	1,000	313,18	313,18	
17	K	733113113	Potrubí z trubek ocelových závitových černých Příplatek k ceně za zhotovení přípojky z ocelových trubek závitových DN 15	kus	2,000	127,13	254,26	
18	K	733191913	Opravy rozvodů potrubí z trubek ocelových závitových normálních i zesílených zaslepení skováním a zavařením DN 15	kus	6,000	148,17	889,02	
19	K	733191923	Opravy rozvodů potrubí z trubek ocelových závitových normálních i zesílených navaření odbočky na stávající potrubí, odbočka DN 15	kus	2,000	287,85	575,70	
20	K	733191927	Opravy rozvodů potrubí z trubek ocelových závitových normálních i zesílených navaření odbočky na stávající potrubí, odbočka DN 40	kus	2,000	490,79	981,58	
21	K	733222102	Potrubí z trubek měděných polotvrdých spojovaných měkkým pájením Ø 15/1	m	36,000	464,36	16 716,96	
22	K	733222103	Potrubí z trubek měděných polotvrdých spojovaných měkkým pájením Ø 18/1	m	12,000	525,86	6 310,32	
23	K	733223105	Potrubí z trubek měděných tvrdých spojovaných měkkým pájením Ø 28/1,5	m	42,000	883,13	37 091,46	
24	K	733224222	Potrubí z trubek měděných Příplatek k cenám za zhotovení přípojky z trubek měděných Ø 15/1	kus	8,000	200,38	1 603,04	
25	K	733224223	Potrubí z trubek měděných Příplatek k cenám za zhotovení přípojky z trubek měděných Ø 18/1	kus	4,000	205,41	821,64	
26	K	733291101	Zkoušky těsnosti potrubí z trubek měděných Ø do 35/1,5	m	90,000	22,47	2 022,30	
27	K	998733201	Přesun hmot pro rozvody potrubí stanovený procentní sazbou z ceny vodorovná dopravní vzdálenost do 50 m v objektech výšky do 6 m	%	250,000	3,19	797,50	
D 734 Ústřední vytápění - armatury							14 854,03	
28	K	734200813	Demontáž armatur závitových s jedním závitem přes 1 do G 6/4	kus	2,000	71,63	143,26	
29	K	734200821	Demontáž armatur závitových se dvěma závity do G 1/2	kus	8,000	102,16	817,28	
30	K	734209102	Montáž závitových armatur s 1 závitem G 3/8 (DN 10)	kus	6,000	31,94	191,64	
31	K	734221682	Ventily regulační závitové hlavice termostatické, pro ovládání ventilů PN 10 do 110°C kapalinové otopných těles VK	kus	6,000	265,77	1 594,62	
32	K	734261407	Šroubení přípojovací armatury radiátorů VK PN 10 do 110°C, regulační uzavíratelné přímé G 3/4 x 18	kus	6,000	1 020,10	6 120,60	
33	K	734291123	Ostatní armatury kohouty plnicí a vypouštěcí PN 10 do 90°C G 1/2	kus	2,000	297,28	594,56	
34	K	734412111	Teploměry technické kompaktní měřiče tepla jmenovitý průtok Qn (m3/h) 0,6 1/2"	kus	1,000	5 324,57	5 324,57	
35	K	998734201	Přesun hmot pro armatury stanovený procentní sazbou (%) z ceny vodorovná dopravní vzdálenost do 50 m v objektech výšky do 6 m	%	250,000	0,27	67,50	
D 735 Ústřední vytápění - otopná tělesa							68 992,35	
36	K	735000912	Regulace otopného systému při opravách vyregulování dvojregulačních ventilů a kohoutů s termostatickým ovládáním	kus	6,000	143,76	862,56	
37	K	735111810	Demontáž otopných těles litinových článkových	m2	11,520	38,87	447,78	
38	K	735117110	Otopná tělesa litinová článková se základním nátěrem výkon 88-136,1 W/článek odpojení a připojení po nátěru	m2	4,320	68,26	294,88	



PČ	Typ	Kód	Popis	MJ	Množství	J.cena [CZK]	Cena celkem [CZK]	Cenová soustava
40	K	735119140	Otopná tělesa litinová montáž těles článkových	m2	4,320	530,65	2 292,41	
41	K	735152473	Otopná tělesa panelová VK dvoudesková PN 1,0 MPa, T do 110°C s jednou přídatnou přestupní plochou výšky tělesa 600 mm stavební délky / výkonu 600 mm / 773 W	kus	1,000	5 372,25	5 372,25	
42	K	735152492	Otopná tělesa panelová VK dvoudesková PN 1,0 MPa, T do 110°C s jednou přídatnou přestupní plochou výšky tělesa 900 mm stavební délky / výkonu 500 mm / 877 W	kus	1,000	6 211,91	6 211,91	
43	K	735152493	Otopná tělesa panelová VK dvoudesková PN 1,0 MPa, T do 110°C s jednou přídatnou přestupní plochou výšky tělesa 900 mm stavební délky / výkonu 600 mm / 1052 W	kus	1,000	6 669,95	6 669,95	
44	K	735152682	Otopná tělesa panelová VK třidesková PN 1,0 MPa, T do 110°C se třemi přídatnými přestupními plochami výšky tělesa 600 mm stavební délky / výkonu 1800 mm / 4331 W	kus	2,000	14 513,82	29 027,64	
45	K	735152695	Otopná tělesa panelová VK třidesková PN 1,0 MPa, T do 110°C se třemi přídatnými přestupními plochami výšky tělesa 900 mm stavební délky / výkonu 800 mm / 2662 W	kus	1,000	11 906,82	11 906,82	
46	K	735191905	Ostatní opravy otopných těles odvzdušnění tělesa	kus	6,000	29,39	176,34	
47	K	735191910	Ostatní opravy otopných těles napuštění vody do otopného systému včetně potrubí (bez kotle a ohříváků) otopných těles	m2	150,000	14,69	2 203,50	
48	K	735291800	Demontáž konzol nebo držáků otopných těles, registrů, konvektorů do odpadu	kus	15,000	14,50	217,50	
49	K	735494811	Vypuštění vody z otopných soustav bez kotlů, ohříváků, zásobníků a nádrží	m2	100,000	24,65	2 465,00	
50	K	998735201	Přesun hmot pro otopná tělesa stanovený procentní sazbou (%) z ceny vodorovná dopravní vzdálenost do 50 m v objektech výšky do 6 m	%	250,000	2,26	565,00	
<b>D 783 Dokončovací práce - nátěry</b>							<b>2 737,63</b>	
51	K	783601345	Příprava podkladu otopných těles před provedením nátěrů litinových odmaštěním vodou ředitelným	m2	4,320	113,18	488,94	
52	K	783622141	Tmelení otopných těles včetně přebroušení tmelených míst litinových, tmelem disperzním akrylátovým nebo latexovým	m2	4,320	123,58	533,87	
53	K	783624141	Základní nátěr otopných těles jednonásobný litinových akrylátový	m2	4,320	126,66	547,17	
54	K	783624551	Základní nátěr armatur a kovových potrubí jednonásobný potrubí do DN 50 mm akrylátový	m	1,000	21,83	21,83	
55	K	783627147	Krycí nátěr (email) otopných těles litinových dvojnásobný akrylátový	m2	4,320	255,89	1 105,44	
56	K	783627611	Krycí nátěr (email) armatur a kovových potrubí potrubí do DN 50 mm dvojnásobný akrylátový standardní	m	1,000	40,38	40,38	
<b>D HZS Hodinové zúčtovací sazby</b>							<b>27 438,60</b>	
57	K	HZS2211	Hodinové zúčtovací sazby profesí PSV provádění stavebních instalací instalatér	hod	16,000	474,00	7 584,00	
58	K	HZS2491	Hodinové zúčtovací sazby profesí PSV zednické výpomoci a pomocné práce PSV dělník zednických výpomocí	hod	60,000	330,91	19 854,60	



# KRYCÍ LIST SOUPISU PRACÍ

Stavba:

Dětská skupina – stavební úpravy domu č.p. 74

Objekt:

**VZT - Vzduchotechnika**

KSO:

Místo: nám. Jana Žižky 74, Čáslav

CC-CZ:

Datum: 7. 6. 2022

Zadavatel:

Město Čáslav, nám. Jana Žižky 1, Čáslav

IČ:

DIČ:

Zhotovitel:

Vestaj s.r.o.

IČ: 27213901

DIČ: CZ27213901

Projektant:



IČ:

DIČ:

Zpracovatel:



IČ:

DIČ:

Poznámka:

Soupis prací je sestaven s využitím Cenové soustavy URS. Položky, které pochází z této cenové soustavy, jsou ve sloupci 'Cenová soustava' označeny popisem 'CS ÚRS' a úrovní příslušného kalendářního pololetí. Veškeré další informace vymežující popis a podmínky použití těchto položek z Cenové soustavy, které nejsou uvedeny přímo v soupisu prací, jsou neomezeně dálkově k dispozici na webu [www.podminky.urs.cz](http://www.podminky.urs.cz). Ceny cenové soustavy pro reflektování aktuálního stavu upraveny indexem na základě <https://www.urs.cz/software-a-data/vybrane-novinky-v-sw-kros-4-a-cs-urs-2022-i> a <https://www.urs.cz/>.

**Cena bez DPH**

**44 120,00**

	Základ daně	Sazba daně	Výše daně
DPH základní	44 120,00	21,00%	9 265,20
DPH snížená	0,00	15,00%	0,00

**Cena s DPH**

**v CZK**

**53 385,20**

## REKAPITULACE ČLENĚNÍ SOUPISU PRACÍ

Stavba:

Dětská skupina – stavební úpravy domu č.p. 74

Objekt:

**VZT - Vzduchotechnika**

Místo:

nám. Jana Žižky 74, Čáslav

Zadavatel:

Město Čáslav, nám. Jana Žižky 1, Čáslav

Zhotovitel:

Vestaj s.r.o.

Datum:

7. 6. 2022

Projektant:



Zpracovatel:

Kód dílu - Popis

Cena celkem [CZK]

### Náklady stavby celkem

**44 120,00**

PSV - Práce a dodávky PSV

44 120,00

751 - Vzduchotechnika

44 120,00

# SOUPIS PRACÍ

Stavba:

Dětská skupina – stavební úpravy domu č.p. 74

Objekt:

VZT - Vzduchotechnika

Místo:

nám. Jana Žižky 74, Čáslav

Datum:

7. 6. 2022

Zadavatel:

Město Čáslav, nám. Jana Žižky 1, Čáslav

Projektant:



Zhotovitel:

Vestaj s.r.o.

Zpracovatel:

PČ	Typ	Kód	Popis	MJ	Množství	J.cena [CZK]	Cena celkem [CZK]	Cenová soustava
<b>Náklady soupisu celkem</b>							<b>44 120,00</b>	
D		PSV	Práce a dodávky PSV				44 120,00	
D		751	Vzduchotechnika				44 120,00	
1	K	Pol1	Kuchyňská digestoř recirkulační, nad varnou plochu, s ventilátorem, osvětlením a uhlíkovým filtrem, 230V	ks	1,000	3 000,00	3 000,00	
	P		<i>Poznámka k položce: Přesná specifikace dle PD. Dodávka s montáží.</i>					
2	K	Pol2	Potrubní diagonální ventilátor 500/160 T: s vestavěným doběhem, 230V / 53W	ks	1,000	6 000,00	6 000,00	
	P		<i>Poznámka k položce: Např. Mixvent TD 500/160 T. Dodavatel je oprávněn nabídnout rovnocenné řešení. Přesná specifikace dle PD. Dodávka s montáží.</i>					
3	K	Pol3	Zpětná klapka motýlková, RSK 160 mm	ks	2,000	300,00	600,00	
	P		<i>Poznámka k položce: Přesná specifikace dle PD. Dodávka s montáží.</i>					
4	K	Pol4	Talířový ventil odvodní, kovový, průměr 160 mm	ks	4,000	600,00	2 400,00	
	P		<i>Poznámka k položce: Přesná specifikace dle PD. Dodávka s montáží.</i>					
5	K	Pol5	Talířový ventil odvodní, kovový, průměr 100 mm	ks	1,000	400,00	400,00	
	P		<i>Poznámka k položce: Přesná specifikace dle PD. Dodávka s montáží.</i>					
6	K	Pol6	Potrubí Spiro průměr 160 mm	bm	12,000	300,00	3 600,00	
	P		<i>Poznámka k položce: Přesná specifikace dle PD. Dodávka s montáží.</i>					
7	K	Pol7	Potrubí Spiro průměr 100 mm	bm	4,000	280,00	1 120,00	
	P		<i>Poznámka k položce: Přesná specifikace dle PD. Dodávka s montáží.</i>					
8	K	Pol8	Tvarovky, odbočka 160-160/90	ks	4,000	500,00	2 000,00	
	P		<i>Poznámka k položce: Přesná specifikace dle PD. Dodávka s montáží.</i>					
9	K	Pol9	Tvarovky, odbočka 160-100/90	ks	1,000	500,00	500,00	
	P		<i>Poznámka k položce: Přesná specifikace dle PD. Dodávka s montáží.</i>					
10	K	Pol10	Tvarovky, oblouk 200/90	ks	1,000	500,00	500,00	
	P		<i>Poznámka k položce: Přesná specifikace dle PD. Dodávka s montáží.</i>					

PČ	Typ	Kód	Popis	MJ	Množství	J.cena [CZK]	Cena celkem [CZK]	Cenová soustava
11	K	Pol11	Flexohadice průměr 160 mm	bm	8,000	500,00	4 000,00	
	P		<i>Poznámka k položce: Např. Sonoflex. Dodavatel je oprávněn nabídnout rovnocenné řešení. Přesná specifikace dle PD. Dodávka s montáží.</i>					
12	K	Pol12	Montážní a spojovací materiál, mřížky, ostatní dodávky a montáže	kus	1,000	10 000,00	10 000,00	
	P		<i>Poznámka k položce: Dle dodavatele. Dodávka s montáží.</i>					
13	K	Pol13	Stavební přípomoc pro vzduchotechniku - hrubé i začišťovací, vč. utěsnění prostupů	kus	1,000	10 000,00	10 000,00	
	P		<i>Poznámka k položce: Dodávka s montáží.</i>					

# KRYCÍ LIST SOUPISU PRACÍ

Stavba:

Dětská skupina – stavební úpravy domu č.p. 74

Objekt:

**EL - Elektroinstalace**

KSO:

Místo: nám. Jana Žižky 74, Čáslav

Zadavatel:

Město Čáslav, nám. Jana Žižky 1, Čáslav

Zhotovitel:

Vestaj s.r.o.

Projektant:



Zpracovatel:



CC-CZ:

Datum: 7. 6. 2022

IČ:

DIČ:

IČ:

27213901

DIČ:

CZ27213901

IČ:

DIČ:

IČ:

DIČ:

Poznámka:

Soupis prací je sestaven s využitím Cenové soustavy URS. Položky, které pochází z této cenové soustavy, jsou ve sloupci 'Cenová soustava' označeny popisem 'CS ÚRS' a úrovní příslušného kalendářního pololetí. Veškeré další informace vymezující popis a podmínky použití těchto položek z Cenové soustavy, které nejsou uvedeny přímo v soupisu prací, jsou neomezeně dále k dispozici na webu [www.podminky.urs.cz](http://www.podminky.urs.cz). Ceny cenové soustavy pro reflektování aktuálního stavu upraveny indexem na základě <https://www.urs.cz/software-a-data/vybrane-novinky-v-sw-kros-4-a-cs-urs-2022-i> a <https://www.urs.cz/>.

**Cena bez DPH**

**146 417,71**

	Základ daně	Sazba daně	Výše daně
DPH základní	146 417,71	21,00%	30 747,72
DPH snížená	0,00	15,00%	0,00

**Cena s DPH**

**v CZK**

**177 165,43**

# REKAPITULACE ČLENĚNÍ SOUPISU PRACÍ

Stavba:

Dětská skupina – stavební úpravy domu č.p. 74

Objekt:

**EL - Elektroinstalace**

Místo:

nám. Jana Žižky 74, Čáslav

Zadavatel:

Město Čáslav, nám. Jana Žižky 1, Čáslav

Zhotovitel:

Vestaj s.r.o.

Datum:

7. 6. 2022

Projektant:



Zpracovatel:

Kód dílu - Popis

Cena celkem [CZK]

## Náklady stavby celkem

**146 417,71**

PSV - Práce a dodávky PSV

146 417,71

741 - Elektroinstalace - silnoproud

146 417,71

D1 - Přístroje - dodávka s montáží

19 723,00

D2 - Rozvaděče

25 911,00

D3 - Kabely - dodávka s montáží

20 160,00

D4 - Světla - dodávka s montáží

44 400,00

D5 - Slaboproud - dodávka s montáží

13 615,00

D6 - Ostatní - dodávka s montáží

22 608,71



# SOUPIS PRACÍ

Stavba:

Dětská skupina – stavební úpravy domu č.p. 74

Objekt:

**EL - Elektroinstalace**

Místo: nám. Jana Žižky 74, Čáslav

Datum: 7. 6. 2022

Zadavatel: Město Čáslav, nám. Jana Žižky 1, Čáslav

Projektant:

Zhotovitel: Vestaj s.r.o.

Zpracovatel:



PČ	Typ	Kód	Popis	MJ	Množství	J.cena [CZK]	Cena celkem [CZK]	Cenová soustava
<b>Náklady soupisu celkem</b>							<b>146 417,71</b>	
D	PSV		Práce a dodávky PSV				146 417,71	
D	741		Elektroinstalace - silnoproud				146 417,71	
D	D1		Přístroje - dodávka s montáží				19 723,00	
1	K	Pol14	Vypínač ř.1 - pod omítku	ks	10,000	131,00	1 310,00	
	P		<i>Poznámka k položce: Např. LEVIT 3559-A01345. Dodavatel je oprávněn nabídnout rovnocenné řešení. Přesná specifikace viz projekt elektro.</i>					
2	K	Pol15	Vypínač ř. 6 - pod omítku	ks	3,000	140,00	420,00	
	P		<i>Poznámka k položce: Např. LEVIT 3559-A06345. Dodavatel je oprávněn nabídnout rovnocenné řešení. Přesná specifikace viz projekt elektro.</i>					
3	K	Pol16	Vypínač ř. 7 - pod omítku	ks	1,000	149,00	149,00	
	P		<i>Poznámka k položce: Např. LEVIT 3559-A07345. Dodavatel je oprávněn nabídnout rovnocenné řešení. Přesná specifikace viz projekt elektro.</i>					
4	K	Pol17	Zásuvka 230V/16A - pod omítku	ks	29,000	166,00	4 814,00	
	P		<i>Poznámka k položce: Např. LEVIT 5519H-A02557 03. Dodavatel je oprávněn nabídnout rovnocenné řešení. Přesná specifikace viz projekt elektro.</i>					
5	K	Pol18	Rámeček pětínásobný vodorovný	ks	3,000	215,00	645,00	
	P		<i>Poznámka k položce: Např. LEVIT 3901H-A05050 01. Dodavatel je oprávněn nabídnout rovnocenné řešení. Přesná specifikace viz projekt elektro.</i>					
6	K	Pol19	Rámeček trojnásobný vodorovný	ks	9,000	215,00	1 935,00	
	P		<i>Poznámka k položce: Např. LEVIT 3901H-A05030 01. Dodavatel je oprávněn nabídnout rovnocenné řešení. Přesná specifikace viz projekt elektro.</i>					
7	K	Pol20	Rámeček dvojnásobný vodorovný	ks	6,000	215,00	1 290,00	
	P		<i>Poznámka k položce: Např. LEVIT 3901H-A05020 01. Dodavatel je oprávněn nabídnout rovnocenné řešení. Přesná specifikace viz projekt elektro.</i>					
8	K	Pol21	Rámeček jednonásobný	ks	18,000	215,00	3 870,00	
	P		<i>Poznámka k položce: Např. LEVIT 3901H-A05010 01. Dodavatel je oprávněn nabídnout rovnocenné řešení. Přesná specifikace viz projekt elektro.</i>					
9	K	Pol22	Krabice KU68 pod omítku	ks	50,000	85,80	4 290,00	

PČ	Typ	Kód	Popis	MJ	Množství	J.cena [CZK]	Cena celkem [CZK]	Cenová soustava
	P		<i>Poznámka k položce: Přesná specifikace viz projekt elektro.</i>					
10	K	Pol23	Pomocný kotevní a instalační materiál	kus	1,000	1 000,00	1 000,00	
	P		<i>Poznámka k položce: Dle dodavatele.</i>					
	D	D2	Rozvaděče				25 911,00	
11	K	Pol24	montáž a sestavení rozvaděče RDC	kus	1,000	3 110,00	3 110,00	
	P		<i>Poznámka k položce: Přesný popis dle PD elektro.</i>					
12	M	Pol25	Rozvodnice, pod omítku, plech.dveře, šroubová svorkovnice, řad 4, modulů 56	kus	1,000	2 000,00	2 000,00	
	P		<i>Poznámka k položce: Např. KLV-48UPS-F. Dodavatel je oprávněn nabídnout rovnocenné řešení. Přesná specifikace viz projekt elektro.</i>					
13	M	Pol26	Zaslepovací pás max. délka 1m, pro výřezy 45mm, bílý. Délka segmentu 35,3 mm. (! cena pro tuto délku segmentu !)	kus	1,000	200,00	200,00	
	P		<i>Poznámka k položce: Např. NBP-1000-W. Dodavatel je oprávněn nabídnout rovnocenné řešení. Přesná specifikace viz projekt elektro.</i>					
14	M	Pol27	Hlavní vypínač, 3-pól, In=40A	kus	1,000	520,00	520,00	
	P		<i>Poznámka k položce: Např. IS-40/3. Dodavatel je oprávněn nabídnout rovnocenné řešení. Přesná specifikace viz projekt elektro.</i>					
15	M	Pol28	Chránič s nadproudovou ochranou, Ir=250A, AC, 1+N, 10kA, char.C, Idn=0.03A, In=6A	kus	1,000	1 500,00	1 500,00	
	P		<i>Poznámka k položce: Např. PFL7-6/1N/C/003. Dodavatel je oprávněn nabídnout rovnocenné řešení. Přesná specifikace viz projekt elektro.</i>					
16	M	Pol28	Chránič s nadproudovou ochranou, Ir=250A, AC, 1+N, 10kA, char.C, Idn=0.03A, In=6A	kus	1,000	1 500,00	1 500,00	
	P		<i>Poznámka k položce: Např. PFL7-6/1N/C/003. Dodavatel je oprávněn nabídnout rovnocenné řešení. Přesná specifikace viz projekt elektro.</i>					
17	M	Pol28	Chránič s nadproudovou ochranou, Ir=250A, AC, 1+N, 10kA, char.C, Idn=0.03A, In=6A	kus	1,000	1 500,00	1 500,00	
	P		<i>Poznámka k položce: Např. PFL7-6/1N/C/003. Dodavatel je oprávněn nabídnout rovnocenné řešení. Přesná specifikace viz projekt elektro.</i>					
18	M	Pol28	Chránič s nadproudovou ochranou, Ir=250A, AC, 1+N, 10kA, char.C, Idn=0.03A, In=6A	kus	1,000	1 500,00	1 500,00	
	P		<i>Poznámka k položce: Např. PFL7-6/1N/C/003. Dodavatel je oprávněn nabídnout rovnocenné řešení. Přesná specifikace viz projekt elektro.</i>					
19	M	Pol29	Chránič s nadproudovou ochranou, Ir=250A, AC, 1+N, 10kA, char.B, Idn=0.03A, In=6A	kus	1,000	1 500,00	1 500,00	
	P		<i>Poznámka k položce: Např. PFL7-6/1N/B/003. Dodavatel je oprávněn nabídnout rovnocenné řešení. Přesná specifikace viz projekt elektro.</i>					
20	M	Pol30	Jistič PL7, char B, 1-pólový, Icn=10kA, In=10A	kus	1,000	150,00	150,00	
	P		<i>Poznámka k položce: Např. PL7-B10/1. Dodavatel je oprávněn nabídnout rovnocenné řešení. Přesná specifikace viz projekt elektro.</i>					
21	M	Pol30	Jistič PL7, char B, 1-pólový, Icn=10kA, In=10A	kus	1,000	150,00	150,00	
	P		<i>Poznámka k položce: Např. PL7-B10/1. Dodavatel je oprávněn nabídnout rovnocenné řešení. Přesná specifikace viz projekt elektro.</i>					
22	M	Pol31	Chránič Ir=250A, typ AC, 4-pól, Idn=0.03A, In=40A	kus	1,000	2 000,00	2 000,00	
	P		<i>Poznámka k položce: Např. PF7-40/4/003. Dodavatel je oprávněn nabídnout rovnocenné řešení. Přesná specifikace viz projekt elektro.</i>					
23	M	Pol32	Jistič PL7, char B, 1-pólový, Icn=10kA, In=16A	kus	1,000	130,00	130,00	
	P		<i>Poznámka k položce: Např. PL7-B16/1. Dodavatel je oprávněn nabídnout rovnocenné řešení. Přesná specifikace viz projekt elektro.</i>					
24	M	Pol32	Jistič PL7, char B, 1-pólový, Icn=10kA, In=16A	kus	1,000	130,00	130,00	
	P		<i>Poznámka k položce: Např. PL7-B16/1. Dodavatel je oprávněn nabídnout rovnocenné řešení. Přesná specifikace viz projekt elektro.</i>					
25	M	Pol32	Jistič PL7, char B, 1-pólový, Icn=10kA, In=16A	kus	1,000	130,00	130,00	

PČ	Typ	Kód	Popis	MJ	Množství	J.cena [CZK]	Cena celkem [CZK]	Cenová soustava
	P		<i>Poznámka k položce: Např. PL7-B16/1. Dodavatel je oprávněn nabídnout rovnocenné řešení. Přesná specifikace viz projekt elektro.</i>					
26	M	Pol32	Jistič PL7, char B, 1-pólový, Icn=10kA, In=16A	kus	1,000	130,00	130,00	
	P		<i>Poznámka k položce: Např. PL7-B16/1. Dodavatel je oprávněn nabídnout rovnocenné řešení. Přesná specifikace viz projekt elektro.</i>					
27	M	Pol32	Jistič PL7, char B, 1-pólový, Icn=10kA, In=16A	kus	1,000	130,00	130,00	
	P		<i>Poznámka k položce: Např. PL7-B16/1. Dodavatel je oprávněn nabídnout rovnocenné řešení. Přesná specifikace viz projekt elektro.</i>					
28	M	Pol32	Jistič PL7, char B, 1-pólový, Icn=10kA, In=16A	kus	1,000	130,00	130,00	
	P		<i>Poznámka k položce: Např. PL7-B16/1. Dodavatel je oprávněn nabídnout rovnocenné řešení. Přesná specifikace viz projekt elektro.</i>					
29	M	Pol32	Jistič PL7, char B, 1-pólový, Icn=10kA, In=16A	kus	1,000	130,00	130,00	
	P		<i>Poznámka k položce: Např. PL7-B16/1. Dodavatel je oprávněn nabídnout rovnocenné řešení. Přesná specifikace viz projekt elektro.</i>					
30	M	Pol32	Jistič PL7, char B, 1-pólový, Icn=10kA, In=16A	kus	1,000	130,00	130,00	
	P		<i>Poznámka k položce: Např. PL7-B16/1. Dodavatel je oprávněn nabídnout rovnocenné řešení. Přesná specifikace viz projekt elektro.</i>					
31	M	Pol32	Jistič PL7, char B, 1-pólový, Icn=10kA, In=16A	kus	1,000	130,00	130,00	
	P		<i>Poznámka k položce: Např. PL7-B16/1. Dodavatel je oprávněn nabídnout rovnocenné řešení. Přesná specifikace viz projekt elektro.</i>					
32	M	Pol33	Jistič PL7, char B, 3-pólový, Icn=10kA, In=16A	kus	1,000	511,00	511,00	
	P		<i>Poznámka k položce: Např. PL7-B16/3. Dodavatel je oprávněn nabídnout rovnocenné řešení. Přesná specifikace viz projekt elektro.</i>					
33	M	Pol32	Jistič PL7, char B, 1-pólový, Icn=10kA, In=16A	kus	1,000	130,00	130,00	
	P		<i>Poznámka k položce: Např. PL7-B16/1. Dodavatel je oprávněn nabídnout rovnocenné řešení. Přesná specifikace viz projekt elektro.</i>					
34	M	Pol32	Jistič PL7, char B, 1-pólový, Icn=10kA, In=16A	kus	1,000	130,00	130,00	
	P		<i>Poznámka k položce: Např. PL7-B16/1. Dodavatel je oprávněn nabídnout rovnocenné řešení. Přesná specifikace viz projekt elektro.</i>					
35	M	Pol34	Jistič PL7, char B, 1-pólový, Icn=10kA, In=6A	kus	1,000	130,00	130,00	
	P		<i>Poznámka k položce: Např. PL7-B6/1. Dodavatel je oprávněn nabídnout rovnocenné řešení. Přesná specifikace viz projekt elektro.</i>					
36	M	Pol34	Jistič PL7, char B, 1-pólový, Icn=10kA, In=6A	kus	1,000	130,00	130,00	
	P		<i>Poznámka k položce: Např. PL7-B6/1. Dodavatel je oprávněn nabídnout rovnocenné řešení. Přesná specifikace viz projekt elektro.</i>					
37	M	Pol30	Jistič PL7, char B, 1-pólový, Icn=10kA, In=10A	kus	1,000	150,00	150,00	
	P		<i>Poznámka k položce: Např. PL7-B10/1. Dodavatel je oprávněn nabídnout rovnocenné řešení. Přesná specifikace viz projekt elektro.</i>					
38	M	Pol32	Jistič PL7, char B, 1-pólový, Icn=10kA, In=16A	kus	1,000	130,00	130,00	
	P		<i>Poznámka k položce: Např. PL7-B16/1. Dodavatel je oprávněn nabídnout rovnocenné řešení. Přesná specifikace viz projekt elektro.</i>					
39	M	Pol35	Elektroměr cejchovaný MID 3×230/400V, přímý do 65A, 1-sazba	kus	1,000	7 800,00	7 800,00	
	P		<i>Poznámka k položce: Např. KWZ44B1. Dodavatel je oprávněn nabídnout rovnocenné řešení. Přesná specifikace viz projekt elektro.</i>					
D	D3		Kabely - dodávka s montáží				20 160,00	
40	K	Pol36	CYKY 2x1,5 mm2	m	20,000	15,00	300,00	
	P		<i>Poznámka k položce: Přesná specifikace viz projekt elektro.</i>					
41	K	Pol37	CYKY 3x1.5 mm2	m	350,000	19,00	6 650,00	
	P		<i>Poznámka k položce: Přesná specifikace viz projekt elektro.</i>					

PČ	Typ	Kód	Popis	MJ	Množství	J.cena [CZK]	Cena celkem [CZK]	Cenová soustava
42	K	Pol38	CYKY 3x2.5 mm2	m	230,000	35,00	8 050,00	
	P		Poznámka k položce: Přesná specifikace viz projekt elektro.					
43	K	Pol39	CYKY 5x2.5 mm2	m	20,000	65,00	1 300,00	
	P		Poznámka k položce: Přesná specifikace viz projekt elektro.					
44	K	Pol40	CYKY 5x10 mm2	m	18,000	170,00	3 060,00	
	P		Poznámka k položce: Přesná specifikace viz projekt elektro.					
45	K	Pol41	CY 6mm	m	20,000	40,00	800,00	
	P		Poznámka k položce: Pozn.: zelenožlutý - pospojování.					
	D	D4	Světla - dodávka s montáží				44 400,00	
46	K	Pol42	Světlo LED stropní IP44 18W	ks	6,000	800,00	4 800,00	
	P		Poznámka k položce: Např. PANLUX PN224000007 DW CCT IP44 SQUARE 18W. Dodavatel je oprávněn nabídnout rovnocenné řešení. Přesná specifikace viz projekt elektro.					
47	K	Pol43	Světlo LED stropní IP44 24W	ks	7,000	800,00	5 600,00	
	P		Poznámka k položce: Např. PANLUX PN224000008 DW CCT IP44 SQUARE 24W. Dodavatel je oprávněn nabídnout rovnocenné řešení. Přesná specifikace viz projekt elektro.					
48	K	Pol44	Světlo LED stropní IP44 12W	ks	10,000	800,00	8 000,00	
	P		Poznámka k položce: Např. PANLUX PN224000006 DW CCT IP44 SQUARE 12W. Dodavatel je oprávněn nabídnout rovnocenné řešení. Přesná specifikace viz projekt elektro.					
49	K	Pol45	Světlo LED panel 1200x300 50W	ks	16,000	1 000,00	16 000,00	
	P		Poznámka k položce: Např. PANLUX PN223000004 LED PANEL THIN 1200x300 50W. Dodavatel je oprávněn nabídnout rovnocenné řešení. Přesná specifikace viz projekt elektro.					
50	K	Pol46	LED světlo pod kuch.linku - panel do 15W	ks	2,000	500,00	1 000,00	
	P		Poznámka k položce: Pozn.: max. 15W, vč. všech doplňků.					
51	K	Pol47	Nouzové světlo LED (3 hod.) vč.piktogramů	ks	6,000	1 500,00	9 000,00	
	P		Poznámka k položce: Např. SL2MNM650D1C3A - 8 W - IP65. Dodavatel je oprávněn nabídnout rovnocenné řešení. Přesná specifikace viz projekt elektro.					
	D	D5	Slaboproud - dodávka s montáží				13 615,00	
52	K	Pol48	Monitor	m	1,000	4 700,00	4 700,00	
	P		Poznámka k položce: Např. DPM-D275TMDv2. Dodavatel je oprávněn nabídnout rovnocenné řešení. Přesná specifikace viz projekt elektro.					
53	K	Pol49	Dveřní stanice	ks	1,000	2 500,00	2 500,00	
	P		Poznámka k položce: Např. DPC-D250-1-ID. Dodavatel je oprávněn nabídnout rovnocenné řešení. Přesná specifikace viz projekt elektro.					
54	K	Pol50	Napájecí modul (na DIN lištu)	ks	1,000	1 500,00	1 500,00	
	P		Poznámka k položce: Např. DPA-D2-PC6. Dodavatel je oprávněn nabídnout rovnocenné řešení. Přesná specifikace viz projekt elektro.					
55	K	Pol51	Dveřní zámek 12V 0,3A	ks	1,000	2 000,00	2 000,00	
	P		Poznámka k položce: Přesná specifikace viz projekt elektro.					
56	K	Pol52	Odchozí tlačítko 1s	ks	1,000	300,00	300,00	

PČ	Typ	Kód	Popis	MJ	Množství	J.cena [CZK]	Cena celkem [CZK]	Cenová soustava	
P			Poznámka k položce: Např. LEVIT 3559-A01345. Dodavatel je oprávněn nabídnout rovnocenné řešení. Přesná specifikace viz projekt elektro.						
57	K	Pol21	Rámeček jednonásobný	ks	1,000	215,00	215,00		
P			Poznámka k položce: Např. LEVIT 3901H-A05010 01. Dodavatel je oprávněn nabídnout rovnocenné řešení. Přesná specifikace viz projekt elektro.						
58	K	Pol53	Kabel UTP 4x2x0,8 mm	m	25,000	16,00	400,00		
P			Poznámka k položce: Přesná specifikace viz projekt elektro.						
59	K	Pol57	Pomocný kotevní a instalační materiál	kus	1,000	2 000,00	2 000,00		
P			Poznámka k položce: Dle dodavatele.						
D	D6	Ostatní - dodávka s montáží					22 608,71		
60	K	741810002	Zkoušky a prohlídky elektrických rozvodů a zařízení celková prohlídka a vyhotovení revizní zprávy pro objem montážních prací přes 100 do 500 tis. Kč	kus	1,000	12 608,71	12 608,71	CS ÚRS 2021 01	
Online PSC			<a href="https://podminky.urs.cz/item/CS_URS_2021_01/741810002">https://podminky.urs.cz/item/CS_URS_2021_01/741810002</a>						
61	K	Pol55	Ostatní drobný, instalační a kotevní materiál jinde neuvedený	kus	1,000	5 000,00	5 000,00		
P			Poznámka k položce: Dle dodavatele.						
62	K	Pol56	Stavební přípomoc pro elektroinstalace, hrubé i začišťovací, vč. utěsnění prostupů	kus	1,000	5 000,00	5 000,00		
P			Poznámka k položce: Dle dodavatele.						

