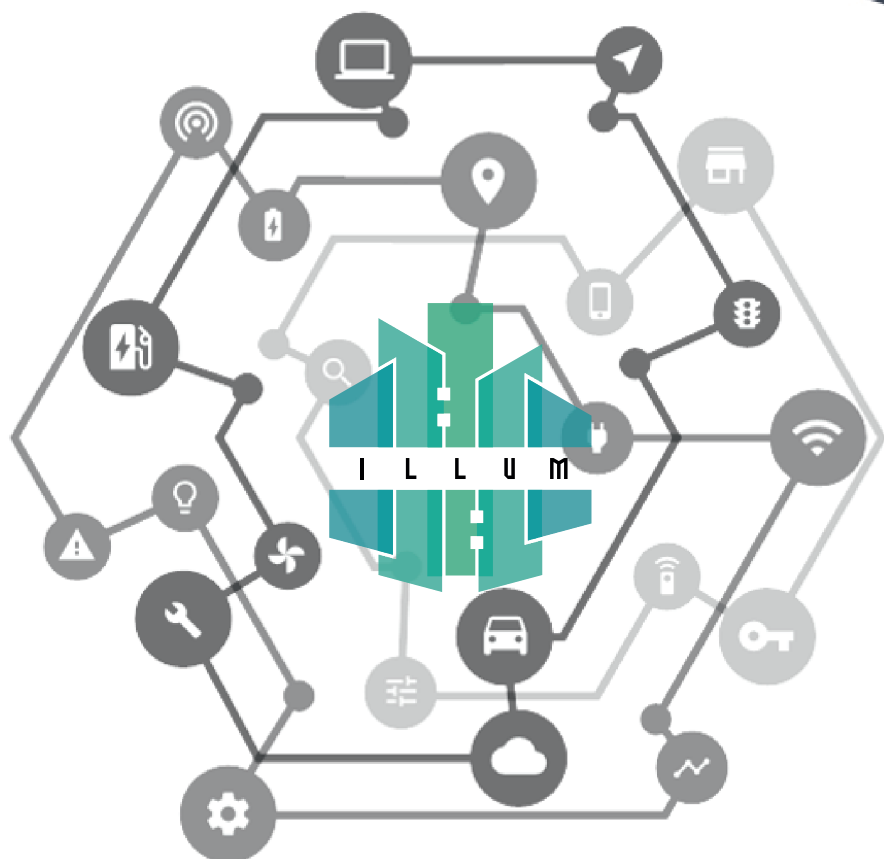
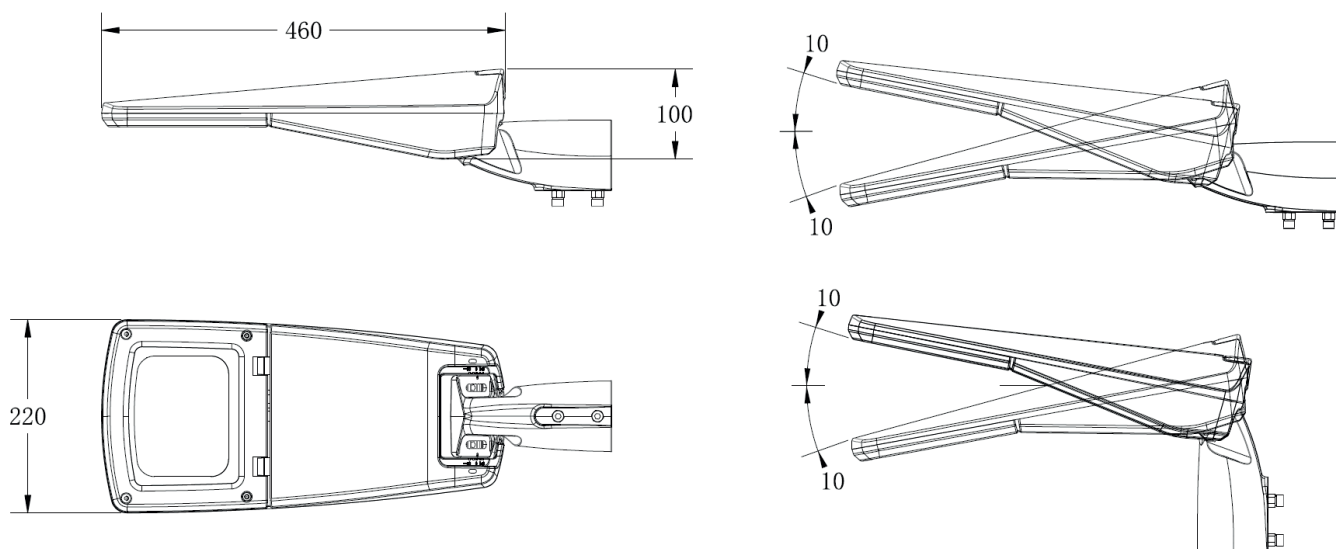


# SVĚTLO PRO ZÍTŘEK





hmotnost	3,5 kg	3,5 kg
jmenovitý příkon	až 44W dle nastavení	až 25W dle nastavení
počet LED	16	8
světelný tok	až 6560lm	až 3650lm
účinník (PF)	$\phi > 0,95/0,90$ - plné zatížení při 230 V/poloviční zatížení při 230 V	
LED type	OSRAM	
barevná teplota	2700°K	
věrnost bar. podání	typ. CRI >72	
efektivita (svítidlo)	>125lm/W při všech typech a nastaveních	
životnost	100.000 hodin LED, 80.000 hodin elektronika	
okolní teplota	-40°C ÷ +60°C	
provozní napětí	170÷264VAC, 50÷60Hz	
krytí/odolnost	IP66/IK09	
ochrana	třída II, třída I	
ochrana proti přepětí	DM 6kV, CM 10kV	
montáž	na sloup nebo výložník, 40 – 60mm	
rozsah náklonu	10° oběma směry	
záruka	5 let	
povrchová úprava	šedá, tmavě šedá, černá	

AstroDIM pro autonomní stmívání (astro, pevné časy)

Ochrana proti přehřátí

CLO - funkce konstantního světleného toku

Programování pomocí NFC

RVO	Číslo SB	Zařídění komunikace	Typ podpůrného bodu	Typ stoupu	Lokality	Majitel stoužaru	Typ vedení	Výztuk dle verifikace (m)	Výběžná - délka (m)	typ stávajícího svítidla	řezná rovina anote	typ světelného zdroje	Jmenovitý příkon svítidla (W)	Skutečný příkon svítidla (W)	Skutečný příkon svítidla (W)	Skutečný příkon svítidla (W)	Výška umístění svítidla (m)	Backlight? (ANONE)	Typ nového svítidla	Nový světelný tok (lm)	Nový příkon jmenovitý (W)	Nový skutčný příkon (W)	Nový skutčný příkon (W)	Nový skutčný příkon (W)	Nový skutčný příkon (W)
RVO1	1.5M1	M5	Betonový EPV 10,56	energetika	Polská	ČEZ a.s.	AES	1	přímj-1000	Schneider MC2	ANO	SHC vbyjka	100	100	120,0	120	8,9	NE	LED typ 2022	5680	41	45,1	45,1	22,6	22,6
RVO1	1.5M2	M5	Betonový EPV 10,56	energetika	Polská	ČEZ a.s.	AES	1	přímj-1000	Schneider MC2	ANO	SHC vbyjka	100	100	120,0	120	8,9	NE	LED typ 2022	5680	41	45,1	45,1	22,6	22,6
RVO1	1.5M3	M5	Betonový EPV 10,56	energetika	Polská	ČEZ a.s.	AES	1	přímj-750	Vytřeh Dingo	ANO	SHC vbyjka	70	70	84,0	84	6,9	NE	LED typ 2022	5680	41	45,1	45,1	22,6	22,6
RVO1	1.5M4	M5	Ocotový J210-219/159/114	stžár	Polská	msto Zlaté Hory	ČVKY Z-J	stžár	J2 1500	Schneider MC2	ANO	SHC vbyjka	100	100	120,0	120	8,2	NE	LED typ 2022	5680	41	45,1	45,1	22,6	22,6
RVO1	1.5M5	M5	Betonový EPV 10,53	energetika	Polská	ČEZ a.s.	AES	1	přímj-750	Leuci Teorema	ANO	SHC vbyjka	70	70	84,0	84	7,3	NE	LED typ 2022	5680	41	45,1	45,1	22,6	22,6
RVO1	1.5M6	M5	Betonový EPV 10,53	energetika	Polská	ČEZ a.s.	AES	1	přímj-750	Vytřeh Dingo	ANO	SHC vbyjka	70	70	84,0	84	7,0	NE	LED typ 2022	5680	41	45,1	45,1	22,6	22,6
RVO1	1.5M7	M5	Betonový EPV 10,53	energetika	Polská	ČEZ a.s.	AES	1	přímj-750	Vytřeh Dingo	ANO	SHC vbyjka	70	70	84,0	84	6,9	NE	LED typ 2022	5680	41	45,1	45,1	22,6	22,6
RVO1	1.5M8	M5	Betonový EPV 10,53	energetika	Polská	ČEZ a.s.	AES	1	přímj-750	Vytřeh Dingo	ANO	SHC vbyjka	70	70	84,0	84	6,9	NE	LED typ 2022	5680	41	45,1	45,1	22,6	22,6
RVO1	1.5M9	M5	Betonový EPV 10,53	energetika	Polská	ČEZ a.s.	AES	1	přímj-750	Vytřeh Dingo	ANO	SHC vbyjka	70	70	84,0	84	6,5	NE	LED typ 2022	5680	41	45,1	45,1	22,6	22,6
RVO1	1.5M10	M5	Betonový EPV 10,53	energetika	Polská	ČEZ a.s.	AES	stžár	BOX-600/190	Schneider MC2	ANO	SHC vbyjka	100	100	120,0	120	7,5	NE	LED typ 2022	5680	41	45,1	45,1	22,6	22,6
RVO1	1.5M11	M5	Betonový EPV 10,53	energetika	Polská	ČEZ a.s.	AES	stžár	BOX-500/190	Schneider MC2	ANO	SHC vbyjka	100	100	120,0	120	7,5	NE	LED typ 2022	5680	41	45,1	45,1	22,6	22,6
RVO1	1.5M12	P5	Betonový EPV 10,53	energetika	Polská	ČEZ a.s.	AES	0,5	přímj-200	Schneider Alot	ANO	SHC vbyjka	70	70	84,0	84	8,8	NE	LED typ 2022	2841	20,5	22,55	22,55	11,3	11,3
RVO1	1.5M13	P5	Betonový EPV 98	energetika	Polská	ČEZ a.s.	AES	stžár	BOX-1250/190	Modus LV	ANO	kompatní zářka	72	72	86,4	86,4	7,2	ANO	LED typ 2022	2841	20,5	22,55	22,55	11,3	11,3
RVO1	1.5M14	P5	Dřevěný Ap10	energetika	Polská	ČEZ a.s.	AES	stžár	přímj-100	Modus LV	ANO	kompatní zářka	72	72	86,4	86,4	7,0	NE	LED typ 2022	2841	20,5	22,55	22,55	11,3	11,3
RVO1	1.5M15	P5	Betonový EPV 10,56	energetika	Polská	ČEZ a.s.	AES	stžár	BOX-500/190	Modus LV	ANO	kompatní zářka	72	72	86,4	86,4	7,2	NE	LED typ 2022	2841	20,5	22,55	22,55	11,3	11,3
RVO1	1.5M16	M5	Betonový EPV 98	energetika	Polská	ČEZ a.s.	AES	stžár	BOX-750/190	Schneider MC2	ANO	SHC vbyjka	100	100	120,0	120	6,8	NE	LED typ 2022	5680	41	45,1	45,1	22,6	22,6
RVO1	1.5M17	M5	Betonový EPV 10,53	energetika	Polská	ČEZ a.s.	AES	stžár	BOX-1250/190	Schneider MC2	ANO	SHC vbyjka	100	100	120,0	120	7,9	NE	LED typ 2022	5680	41	45,1	45,1	22,6	22,6
RVO1	1.5M18	M5	Betonový EPV 10,53	energetika	Polská	ČEZ a.s.	AES	stžár	BOX-1250/190	Schneider MC2	ANO	SHC vbyjka	100	100	120,0	120	7,8	NE	LED typ 2022	5680	41	45,1	45,1	22,6	22,6
RVO1	1.5M19	M5	Betonový EPV 10,53	energetika	Polská	ČEZ a.s.	AES	stžár	BOX-1250/190	Schneider MC2	ANO	SHC vbyjka	100	100	120,0	120	7,8	NE	LED typ 2022	5680	41	45,1	45,1	22,6	22,6
RVO1	1.5M20	M5	Dřevěný Jp12	energetika	Polská	ČEZ a.s.	AES	stžár	BOX-1250/190	Schneider MC2	ANO	SHC vbyjka	100	100	120,0	120	8,5	NE	LED typ 2022	5680	41	45,1	45,1	22,6	22,6
RVO1	1.5M26	M5	Betonový EPV 10,510	energetika	Polská	ČEZ a.s.	AES	stžár	BOX-200/190	Modus LV	ANO	SHC vbyjka	70	70	84,0	84	7,5	NE	LED typ 2022	5680	41	45,1	45,1	22,6	22,6
RVO1	1.5M68	P5	Ocotový K5-133/89/60	sadový	Kostelci	msto Zlaté Hory	zemní	stžár	SV 160-300	Leuci Teorema	ANO	LED modul	35	35	42,0	42	5,5	NE	LED typ 2022	2841	20,5	22,55	22,55	11,3	11,3
RVO1	1.5M69	P5	Ocotový K5-133/89/60	sadový	Kostelci	msto Zlaté Hory	zemní	stžár	SV 160-300	Philips Malaga	ANO	LED žárovka	24	24	28,8	28,8	5,5	NE	LED typ 2022	2292	16,5	18,15	18,15	9,1	9,1
RVO1	1.5M70	P5	Ocotový B5-133/89/60	sadový	Kostelci	msto Zlaté Hory	zemní	stžár	UD 160-500	Modus LV	ANO	kompatní zářka	72	72	86,4	86,4	5,0	NE	LED typ 2022	2292	16,5	18,15	18,15	9,1	9,1
RVO1	1.5M71	P5	Betonový EPV 10,56	energetika	Kostelci	msto Zlaté Hory	zemní	stžár	BOX-750/190	Modus LV	ANO	kompatní zářka	72	72	86,4	86,4	6,4	NE	LED typ 2022	2841	20,5	22,55	22,55	11,3	11,3
RVO1	1.5M72	P5	-	budova	Kostelci	msto Zlaté Hory	AES	0,3	přímj-200	Modus LV	ANO	kompatní zářka	72	72	86,4	86,4	6,4	NE	LED typ 2022	2841	20,5	22,55	22,55	11,3	11,3
RVO1	1.5M73	P5	-	budova	Kostelci	msto Zlaté Hory	AES	0,3	přímj-100	LED	ANO	LED modul	34	34	40,8	40,8	6,2	ANO	LED typ 2022	2841	20,5	22,55	22,55	11,3	11,3
RVO1	1.5M74	P5	Betonový EPV 10,56	energetika	Kostelci	msto Zlaté Hory	AES	stžár	přímj-100	LED	ANO	LED modul	34	34	40,8	40,8	7,9	NE	LED typ 2022	2292	16,5	18,15	18,15	9,1	9,1
RVO1	1.5M75	P5	Betonový EPV 10,56	energetika	Kostelci	msto Zlaté Hory	AES	stžár	přímj-100	Modus LV	ANO	kompatní zářka	72	72	86,4	86,4	7,9	NE	LED typ 2022	2292	16,5	18,15	18,15	9,1	9,1
RVO1	1.5M76	P5	Betonový EPV 10,56	energetika	Kostelci	msto Zlaté Hory	AES	stžár	BOX-200/190	Modus LV	ANO	kompatní zářka	72	72	86,4	86,4	7,5	NE	LED typ 2022	2292	16,5	18,15	18,15	9,1	9,1
RVO1	1.5M81	P5	Betonový EPV 10,56	energetika	Kostelci	msto Zlaté Hory	AES	0,3	přímj-200	Modus LV	ANO	kompatní zářka	72	72	86,4	86,4	7,5	NE	LED typ 2022	2292	16,5	18,15	18,15	9,1	9,1
RVO1	1.5M82	P5	Betonový EPV 10,56	energetika	Kostelci	msto Zlaté Hory	AES	0,3	přímj-200	Modus LV	ANO	kompatní zářka	72	72	86,4	86,4	8,1	NE	LED typ 2022	2292	16,5	18,15	18,15	9,1	9,1
RVO1	1.5M83	P5	Betonový EPV 98	energetika	Kostelci	msto Zlaté Hory	AES	0,5	přímj-200	Modus LV	ANO	kompatní zářka	72	72	86,4	86,4	6,4	NE	LED typ 2022	2841	20,5	22,55	22,55	11,3	11,3
RVO1	1.5M84	P4	Ocotový 7-133/89	stžár	Rozhláská	msto Zlaté Hory	AES	stžár	UD 160-500	ZGSM-D040H4	ANO	LED modul	40	40	48,0	48	7,0	NE	LED typ 2022	4585	32,5	35,75	35,75	17,9	17,9
RVO1	1.5M85	P4	Betonový EPV 10,56	energetika	Rozhláská	msto Zlaté Hory	AES	stžár	BOX-300/190	Modus LV	ANO	kompatní zářka	72	72	86,4	86,4	7,8	NE	LED typ 2022	4585	32,5	35,75	35,75	17,9	17,9
RVO1	1.5M86	P4	Betonový EPV 10,56	energetika	Rozhláská	msto Zlaté Hory	AES	0,3	přímj-200	Modus LV	ANO	kompatní zářka	72	72	86,4	86,4	7,5	NE	LED typ 2022	4585	32,5	35,75	35,75	17,9	17,9
RVO1	1.5M87	P4	Betonový EPV 98	energetika	Rozhláská	msto Zlaté Hory	AES	1,5	BOX-300/190	Modus LV	ANO	kompatní zářka	72	72	86,4	86,4	6,5	NE	LED typ 2022	4585	32,5	35,75	35,75	17,9	17,9
RVO1	1.5M88	P4	Betonový EPV 98	energetika	Rozhláská	msto Zlaté Hory	AES	stžár	BOX-300/190	Modus LV	ANO	kompatní zářka	72	72	86,4	86,4	6,5	NE	LED typ 2022	4585	32,5	35,75	35,75	17,9	17,9
RVO1	1.5M89	P4	Betonový EPV 98	energetika	Rozhláská	msto Zlaté Hory	AES	stžár	BOX-300/190	Modus LV	ANO	kompatní zářka	72	72	86,4	86,4	6,7	NE	LED typ 2022	4585	32,5	35,75	35,75	17,9	17,9
RVO1	1.5M90	P4	Betonový EPV 98	energetika	Rozhláská	msto Zlaté Hory	AES	stžár	BOX-300/190	Modus LV	ANO	kompatní zářka	72	72	86,4	86,4	6,7	NE	LED typ 2022	4585	32,5	35,75	35,75	17,9	17,9
RVO1	1.5M91	P4	Betonový EPV 98	energetika	Rozhláská	msto Zlaté Hory	AES	stžár	BOX-500/190	Modus LV	ANO	kompatní zářka	72	72	86,4	86,4	6,6	NE	LED typ 2022	4585	32,5	35,75	35,75	17,9	17,9
RVO1	1.5M92	P4	Betonový EPV 98	energetika	Rozhláská	msto Zlaté Hory	AES	stžár	BOX-1000/190	Modus LV	ANO	kompatní zářka	72	72	86,4	86,4	6,8	NE	LED typ 2022	4585	32,5	35,75	35,75	17,9	17,9
RVO1	1.5M93	P4	Betonový EPV 10,510	energetika	Rozhláská	msto Zlaté Hory	AES	stžár	BOX-300/190	Modus LV	ANO	kompatní zářka	72	72	86,4	86,4	6,1	NE	LED typ 2022	4585	32,5	35,75	35,75	17,9	17,9
RVO1	1.5M94	P4	Betonový EPV 10,510	energetika	Rozhláská	msto Zlaté Hory	AES	stžár	BOX-200/190	Modus LV	ANO	kompatní zářka	72	72	86,4	86,4	7,9	NE	LED typ 2022	4585	32,5	35,75	35,75	17,9	17,9
RVO1	1.5M95	P4	Betonový EPV 9/10	energetika	Rozhláská	msto Zlaté Hory	AES	1	přímj-100	Modus LV	ANO	kompatní zářka	72	72	86,4	86,4	5,8	NE	LED typ 2022	4585	32,5	35,75	35,75	17,9	17,9
RVO1	1.5M96	P4	Betonový EPV 9/10	energetika	Rozhláská	msto Zlaté Hory	AES	stžár	BOX-300/190	Modus LV	ANO	kompatní zářka	72	72	86,4	86,4	6,2	NE	LED typ 2022	4585	32,5	35,75	35,75	17,9	17,9
RVO1	1.5M97	P4	Betonový EPV 9/10	energetika	Rozhláská	msto Zlaté Hory	AES	stžár	BOX-300/190	Modus LV	ANO	kompatní zářka	72	72	86,4	86,4	6,4	NE	LED typ 2022	4585	32,5	35,75	35,75	17,9	17,9
RVO1	1.5M98	M5	Betonový EPV 10,56	energetika	Rozhláská	msto Zlaté Hory	AfFe	stžár	BOX-300/190	Modus LV	ANO	kompatní zářka	72	72	86,4	86,4	7,9	NE	LED typ 2022	2841	20,5	22,55	22,55	11,3	11,3
RVO1	1.5M99	P5	Betonový EPV 10,56	energetika	Rozhláská	msto Zlaté Hory	AfFe	stžár	BOX-300/190	Modus LV	ANO	kompatní zářka	72	72	86,4	86,4	7,8	NE	LED typ 2022	2841	20,5	22,55	22,55	11,3	11,3
RVO1	1.5M100	P4	Betonový EPV 10,56	energetika	Rozhláská	msto Zlaté Hory	AES	stžár	BOX-300/190	Modus LV	ANO	kompatní zářka	72	72	86,4	86,4	6,3	NE	LED typ 2022	4585	32,5	35,75	35,75	17,9	17,9
RVO1	1.5M101	P4	Betonový EPV 10,56	energetika	Rozhláská	msto Zlaté Hory	AES	stžár	BOX-300/190	Schneider MC2	ANO	SHC vbyjka	100	100	120,0	120	7,0	NE	LED typ 2022	5680	41	45,1	45,1	22,6	22,6
RVO1	1.5M102	P5	Betonový EPV 98	energetika	Mýns																				

RVO2	2.5M180	M5	Ocoley JB11-1591(1489)	stžár	Krnovská	město Zlaté Hory	zemi	stáživci	V 1986-1500	Ráspřih RSD 792	ANO	SNC bytovka	100	100	120,0	120	11,0	NE	LED typ 2022	5880	41	45,1	45,1	22,6	22,6
RVO2	2.5M181	M5	Ocoley JB11-1591(1489)	stžár	Krnovská	město Zlaté Hory	zemi	stáživci	V 2089-1500	Ráspřih RSD 792	ANO	SNC bytovka	100	100	120,0	120	11,0	NE	LED typ 2022	5880	41	45,1	45,1	22,6	22,6
RVO2	2.5M181	M5	Ocoley JB11-1591(1489)	stžár	Krnovská	město Zlaté Hory	zemi	stáživci	V 2089-1500	Ráspřih RSD 792	ANO	SNC bytovka	100	100	120,0	120	11,0	NE	LED typ 2022	5880	41	45,1	45,1	22,6	22,6
RVO2	2.5M182	M5	Ocoley JB11-1591(1489)	stžár	Krnovská	město Zlaté Hory	zemi	stáživci	V 2089-1500	Ráspřih RSD 792	ANO	SNC bytovka	100	100	120,0	120	11,0	NE	LED typ 2022	5880	41	45,1	45,1	22,6	22,6
RVO2	2.5M183	M5	Ocoley JB11-1591(1489)	stžár	Krnovská	město Zlaté Hory	zemi	stáživci	V 2089-1500	Ráspřih RSD 792	ANO	SNC bytovka	100	100	120,0	120	11,0	NE	LED typ 2022	5880	41	45,1	45,1	22,6	22,6
RVO2	2.5M183	M5	Ocoley JB11-1591(1489)	stžár	Krnovská	město Zlaté Hory	zemi	stáživci	V 2089-1500	Ráspřih RSD 792	ANO	SNC bytovka	100	100	120,0	120	11,0	NE	LED typ 2022	5880	41	45,1	45,1	22,6	22,6
RVO2	2.5M184	M5	Ocoley JB11-1591(1489)	stžár	Krnovská	město Zlaté Hory	zemi	stáživci	V 2089-1500	Ráspřih RSD 792	ANO	SNC bytovka	100	100	120,0	120	11,0	NE	LED typ 2022	5880	41	45,1	45,1	22,6	22,6
RVO2	2.5M185	M5	Ocoley JB11-1591(1489)	stžár	Krnovská	město Zlaté Hory	zemi	stáživci	V 1986-1500	ELGO Čipso	ANO	SNC bytovka	100	100	120,0	120	11,0	NE	LED typ 2022	5880	41	45,1	45,1	22,6	22,6
RVO2	2.5M186	M5	Ocoley Tempest-989	stžár	Krnovská	město Zlaté Hory	zemi	stáživci	V 1986-1500	Ráspřih RSD 792	ANO	SNC bytovka	100	100	120,0	120	11,0	NE	LED typ 2022	5880	41	45,1	45,1	22,6	22,6
RVO2	2.5M187	M5	Ocoley Tempest-989	stžár	Krnovská	město Zlaté Hory	zemi	stáživci	V 1986-1500	Ráspřih RSD 792	ANO	SNC bytovka	100	100	120,0	120	11,0	NE	LED typ 2022	5880	41	45,1	45,1	22,6	22,6
RVO2	2.5M188	M5	Ocoley Tempest-989	stžár	Krnovská	město Zlaté Hory	zemi	stáživci	V 1986-1500	Philips Mataga	ANO	SNC bytovka	100	100	120,0	120	11,0	NE	LED typ 2022	5880	41	45,1	45,1	22,6	22,6
RVO2	2.5M191	M5	Ocoley Tempest-989	stžár	Krnovská	město Zlaté Hory	zemi	stáživci	V 1986-1500	Ráspřih RSD 792	ANO	SNC bytovka	100	100	120,0	120	11,0	NE	LED typ 2022	5880	41	45,1	45,1	22,6	22,6
RVO2	2.5M192	M5	Ocoley Tempest-989	stžár	Krnovská	město Zlaté Hory	zemi	stáživci	V 1986-1500	Ráspřih RSD 792	ANO	SNC bytovka	100	100	120,0	120	11,0	NE	LED typ 2022	5880	41	45,1	45,1	22,6	22,6
RVO2	2.5M193	M5	Ocoley Tempest-989	stžár	Krnovská	město Zlaté Hory	zemi	stáživci	V 1986-1500	Ráspřih RSD 792	ANO	SNC bytovka	100	100	120,0	120	11,0	NE	LED typ 2022	5880	41	45,1	45,1	22,6	22,6
RVO2	2.5M194	M5	Ocoley Tempest-989	stžár	Krnovská	město Zlaté Hory	zemi	stáživci	V 1986-1500	Ráspřih RSD 792	ANO	SNC bytovka	100	100	120,0	120	11,0	NE	LED typ 2022	5880	41	45,1	45,1	22,6	22,6
RVO2	2.5M195	M5	Ocoley Tempest-989	stžár	Krnovská	město Zlaté Hory	zemi	stáživci	V 1986-1500	Ráspřih RSD 792	ANO	SNC bytovka	100	100	120,0	120	11,0	NE	LED typ 2022	5880	41	45,1	45,1	22,6	22,6
RVO2	2.5M196	M5	Ocoley Tempest-989	stžár	Krnovská	město Zlaté Hory	zemi	stáživci	V 1986-1500	Ráspřih RSD 792	ANO	SNC bytovka	100	100											



RV03	3.3M374	P5	Ocotlov SV-8980	sadovny	Nenudov	město Zlaté Hory	zemní	stěnovací	-	OCPI-PcII	ANO	LED Zárarka	25	25	30,0	30	5,0	NE	LED typ 2022	2841	20,5	22,55	22,55	11,3	11,3
RV03	3.3M375	P5	Ocotlov SV-8980	sadovny	Nenudov	město Zlaté Hory	zemní	stěnovací	-	OCPI-PcII	ANO	LED Zárarka	25	25	30,0	30	5,0	NE	LED typ 2022	2841	20,5	22,55	22,55	11,3	11,3
RV03	3.3M379	P5	Betonový EPV 8/10	stolár	Mánesova	město Zlaté Hory	AES	stěnovací	BDX-750190	Sileco ST50	ANO	SHC vbyloka	70	70	84,0	84	6,5	NE	LED typ 2022	2841	20,5	22,55	22,55	11,3	11,3
RV03	3.3M380	P5	Ocotlov LBH5-10880	sadovny	Mánesova	město Zlaté Hory	zemní	stěnovací	SV 1560-300	Modus LV	ANO	kompaktní zářivka	72	72	86,4	86,4	5,0	NE	LED typ 2022	2841	20,5	22,55	22,55	11,3	11,3
RV03	3.3M382	P5	Betonový EPV 8/10	energetika	Mánesova	město Zlaté Hory	AES	stěnovací	BDX-750190	Sileco ST50	ANO	kompaktní zářivka	72	72	86,4	86,4	7,2	NE	LED typ 2022	2841	20,5	22,55	22,55	11,3	11,3
RV03	3.3M383	P5	Betonový EPV 8/10	stolár	Mánesova	město Zlaté Hory	AES	stěnovací	BDX-200190	Modus LV	ANO	kompaktní zářivka	72	72	86,4	86,4	7,2	NE	LED typ 2022	2841	20,5	22,55	22,55	11,3	11,3
RV06	6.5M468	P4	Ocotlov LB85-10880	sadovny	Sokolská	město Zlaté Hory	zemní	stěnovací	-	Disano Cirma	ANO	SHC vbyloka	70	70	84,0	84	5,0	NE	LED typ 2022	3485	24	26,4	26,4	13,2	13,2
RV06	6.5M469	P4	Ocotlov LB85-10880	sadovny	Sokolská	město Zlaté Hory	zemní	stěnovací	-	Disano Cirma	ANO	SHC vbyloka	70	70	84,0	84	5,0	NE	LED typ 2022	3485	24	26,4	26,4	13,2	13,2
RV06	6.5M470	P4	Ocotlov LB85-10880	sadovny	Sokolská	město Zlaté Hory	zemní	stěnovací	-	Disano Cirma	ANO	SHC vbyloka	70	70	84,0	84	5,0	NE	LED typ 2022	3485	24	26,4	26,4	13,2	13,2
RV06	6.5M471	P4	Ocotlov LB85-10880	sadovny	Sokolská	město Zlaté Hory	zemní	stěnovací	-	Disano Cirma	ANO	SHC vbyloka	70	70	84,0	84	5,0	NE	LED typ 2022	3485	24	26,4	26,4	13,2	13,2
RV08	8.5M468	P5	Ocotlov LB84-10880	sadovny	Na Okáčech	město Zlaté Hory	zemní	stěnovací	-	Disano Cirma	ANO	SHC vbyloka	70	70	84,0	84	4,0	NE	LED typ 2022	2292	16,5	18,15	18,15	9,1	9,1
RV08	8.5M469	P5	Ocotlov LB84-10880	sadovny	Na Okáčech	město Zlaté Hory	zemní	stěnovací	-	Disano Cirma	ANO	SHC vbyloka	70	70	84,0	84	4,0	NE	LED typ 2022	2292	16,5	18,15	18,15	9,1	9,1
RV08	8.5M500	P5	Ocotlov LB84-10880	sadovny	Na Okáčech	město Zlaté Hory	zemní	stěnovací	-	Disano Cirma	ANO	SHC vbyloka	70	70	84,0	84	4,0	NE	LED typ 2022	2292	16,5	18,15	18,15	9,1	9,1
RV08	8.5M501	P5	Ocotlov LB84-10880	sadovny	Na Okáčech	město Zlaté Hory	zemní	stěnovací	-	Disano Cirma	ANO	SHC vbyloka	70	70	84,0	84	4,0	NE	LED typ 2022	2292	16,5	18,15	18,15	9,1	9,1
RV08	8.5M502	P5	Ocotlov LB84-10880	sadovny	Na Okáčech	město Zlaté Hory	zemní	stěnovací	-	Disano Cirma	ANO	SHC vbyloka	70	70	84,0	84	4,0	NE	LED typ 2022	2292	16,5	18,15	18,15	9,1	9,1
RV08	8.5M503	P5	Ocotlov LB84-10880	sadovny	Na Okáčech	město Zlaté Hory	zemní	stěnovací	-	Disano Cirma	ANO	SHC vbyloka	70	70	84,0	84	4,0	NE	LED typ 2022	2292	16,5	18,15	18,15	9,1	9,1
RV08	8.5M504	P5	Ocotlov LB84-10880	sadovny	Na Okáčech	město Zlaté Hory	zemní	stěnovací	-	Disano Cirma	ANO	SHC vbyloka	70	70	84,0	84	4,0	NE	LED typ 2022	2292	16,5	18,15	18,15	9,1	9,1
RV08	8.5M505	P5	Ocotlov LB84-10880	sadovny	Na Okáčech	město Zlaté Hory	zemní	stěnovací	-	Disano Cirma	ANO	SHC vbyloka	70	70	84,0	84	4,0	NE	LED typ 2022	2292	16,5	18,15	18,15	9,1	9,1
RV08	8.5M506	P5	Ocotlov LB84-10880	sadovny	Na Okáčech	město Zlaté Hory	zemní	stěnovací	-	Disano Cirma	ANO	SHC vbyloka	70	70	84,0	84	4,0	NE	LED typ 2022	2292	16,5	18,15	18,15	9,1	9,1
RV08	8.5M507	P5	Ocotlov LB84-10880	sadovny	Na Okáčech	město Zlaté Hory	zemní	stěnovací	-	Disano Cirma	ANO	SHC vbyloka	70	70	84,0	84	4,0	NE	LED typ 2022	2292	16,5	18,15	18,15	9,1	9,1
RV08	8.5M508	P5	Ocotlov LB84-10880	sadovny	Na Okáčech	město Zlaté Hory	zemní	stěnovací	-	Disano Cirma	ANO	SHC vbyloka	70	70	84,0	84	4,0	NE	LED typ 2022	2292	16,5	18,15	18,15	9,1	9,1
RV08	8.5M509	P4	Ocotlov LB85-10880	sadovny	Hornická	město Zlaté Hory	zemní	stěnovací	pfmny-1000	Disano Max 1658	ANO	SHC vbyloka	70	70	84,0	84	5,5	NE	LED typ 2022	4585	32,5	35,75	35,75	17,9	17,9
RV08	8.5M510	P4	Ocotlov LB85-10880	sadovny	Hornická	město Zlaté Hory	zemní	stěnovací	pfmny-1000	Disano Max 1658	ANO	SHC vbyloka	70	70	84,0	84	5,5	NE	LED typ 2022	4585	32,5	35,75	35,75	17,9	17,9
RV08	8.5M511	P4	Ocotlov LB85-10880	sadovny	Hornická	město Zlaté Hory	zemní	stěnovací	pfmny-1000	Disano Max 1658	ANO	SHC vbyloka	70	70	84,0	84	5,5	NE	LED typ 2022	4585	32,5	35,75	35,75	17,9	17,9
RV08	8.5M512	P4	Ocotlov LB85-10880	sadovny	Hornická	město Zlaté Hory	zemní	stěnovací	pfmny-1000	Disano Max 1658	ANO	SHC vbyloka	70	70	84,0	84	5,5	NE	LED typ 2022	4585	32,5	35,75	35,75	17,9	17,9
RV08	8.5M513	P4	Ocotlov LB85-10880	sadovny	Hornická	město Zlaté Hory	zemní	stěnovací	pfmny-1000	Disano Max 1658	ANO	SHC vbyloka	70	70	84,0	84	5,5	NE	LED typ 2022	4585	32,5	35,75	35,75	17,9	17,9
RV08	8.5M514	P4	Ocotlov LB85-10880	sadovny	Hornická	město Zlaté Hory	zemní	stěnovací	pfmny-1000	Disano Max 1658	ANO	SHC vbyloka	70	70	84,0	84	5,5	NE	LED typ 2022	4585	32,5	35,75	35,75	17,9	17,9
RV08	8.5M515	P4	Ocotlov LB85-10880	sadovny	Hornická	město Zlaté Hory	zemní	stěnovací	pfmny-1000	Disano Max 1658	ANO	SHC vbyloka	70	70	84,0	84	5,5	NE	LED typ 2022	4585	32,5	35,75	35,75	17,9	17,9
RV08	8.5M516	P4	Ocotlov LB85-10880	sadovny	Hornická	město Zlaté Hory	zemní	stěnovací	pfmny-1000	Disano Max 1658	ANO	SHC vbyloka	70	70	84,0	84	5,5	NE	LED typ 2022	4585	32,5	35,75	35,75	17,9	17,9
RV08	8.5M517	P4	Ocotlov LB85-10880	sadovny	Hornická	město Zlaté Hory	zemní	stěnovací	pfmny-1000	Disano Max 1658	ANO	SHC vbyloka	70	70	84,0	84	5,5	NE	LED typ 2022	4585	32,5	35,75	35,75	17,9	17,9
RV08	8.5M518	P4	Ocotlov LB85-10880	sadovny	U Koupaliště	město Zlaté Hory	zemní	stěnovací	UD 1860-500	Modus LV	ANO	kompaktní zářivka	72	72	86,4	86,4	6,5	NE	LED typ 2022	2841	20,5	22,55	22,55	11,3	11,3
RV08	9.5M529	P5	Ocotlov K5-1338980	sadovny	U Koupaliště	město Zlaté Hory	zemní	stěnovací	UD 1860-500	Vyrtych Diego	ANO	SHC vbyloka	70	70	84,0	84	5,3	NE	LED typ 2022	2292	16,5	18,15	18,15	9,1	9,1
RV08	9.5M530	P5	Ocotlov K5-1338980	sadovny	U Koupaliště	město Zlaté Hory	zemní	stěnovací	UD 1860-500	Vyrtych Diego	ANO	SHC vbyloka	70	70	84,0	84	5,3	NE	LED typ 2022	2292	16,5	18,15	18,15	9,1	9,1
RV08	9.5M531	P5	Ocotlov LBH5-10880	sadovny	U Koupaliště	město Zlaté Hory	zemní	stěnovací	-	Disano Cirma	ANO	SHC vbyloka	70	70	84,0	84	5,5	NE	LED typ 2022	2841	20,5	22,55	22,55	11,3	11,3
RV08	9.5M532	P5	Ocotlov LBH5-10880	sadovny	U Koupaliště	město Zlaté Hory	zemní	stěnovací	-	Disano Cirma	ANO	SHC vbyloka	70	70	84,0	84	5,5	NE	LED typ 2022	2841	20,5	22,55	22,55	11,3	11,3
RV08	9.5M533	P5	Ocotlov LBH5-10880	sadovny	U Koupaliště	město Zlaté Hory	zemní	stěnovací	-	Disano Cirma	ANO	SHC vbyloka	70	70	84,0	84	5,5	NE	LED typ 2022	2841	20,5	22,55	22,55	11,3	11,3
RV08	8.5M543	P4	Ocotlov K5.5-1338980	sadovny	Pod Záměckem	město Zlaté Hory	zemní	stěnovací	-	OCPI-PcII	ANO	LED Zárarka	25	25	30,0	30	5,5	NE	LED typ 2022	3485	24	26,4	26,4	13,2	13,2
RV08	8.5M544	P4	Ocotlov K5.5-1338980	sadovny	Pod Záměckem	město Zlaté Hory	zemní	stěnovací	-	Helux 401	ANO	SHC vbyloka	70	70	84,0	84	5,5	NE	LED typ 2022	3485	24	26,4	26,4	13,2	13,2
RV08	8.5M545	P4	Ocotlov K5.5-1338980	sadovny	Pod Záměckem	město Zlaté Hory	zemní	stěnovací	-	OCPI-PcII	ANO	LED Zárarka	25	25	30,0	30	5,5	NE	LED typ 2022	3485	24	26,4	26,4	13,2	13,2
RV08	8.5M546	P5	Ocotlov 5-88	sadovny	Pod Záměckem - garáž	město Zlaté Hory	zemní	stěnovací	pfmny-500	Modus LV	ANO	kompaktní zářivka	72	72	86,4	86,4	4,7	NE	LED typ 2022	2841	20,5	22,55	22,55	11,3	11,3
RV08	8.5M547	P4	Ocotlov K5.5-1338980	sadovny	Pod Záměckem	město Zlaté Hory	zemní	stěnovací	-	OCPI-PcII	ANO	LED Zárarka	25	25	30,0	30	5,5	NE	LED typ 2022	3485	24	26,4	26,4	13,2	13,2
RV08	8.5M548	P4	Ocotlov K5.5-1338980	sadovny	Pod Záměckem	město Zlaté Hory	zemní	stěnovací	-	OCPI-PcII	ANO	SHC vbyloka	70	70	84,0	84	5,5	NE	LED typ 2022	3485	24	26,4	26,4	13,2	13,2
RV07	7.5M554	P5	Betonový EPV 8/10	energetika	Beznúžova	ČEZ a.s.	AES	stěnovací	BDX-300190	LED Zárarka	ANO	LED Zárarka	25	25	30,0	30	5,0	NE	LED typ 2022	2841	20,5	22,55	22,55	11,3	11,3
RV07	7.5M555	P5	Betonový EPV 10,510	energetika	Beznúžova	ČEZ a.s.	AES	stěnovací	BDX-200190	Modus LV	ANO	kompaktní zářivka	72	72	86,4	86,4	6,6	NE	LED typ 2022	2292	16,5	18,15	18,15	9,1	9,1
RV07	7.5M556	P5	Betonový EPV 10,510	energetika	Beznúžova	ČEZ a.s.	AES	stěnovací	BDX-200190	Modus LV	ANO	kompaktní zářivka	72	72	86,4	86,4	6,6	NE	LED typ 2022	2292	16,5	18,15	18,15	9,1	9,1
RV07	7.5M557	P5	Betonový EPV 10,510	energetika	Beznúžova	ČEZ a.s.	AES	stěnovací	BDX-200190	Modus LV	ANO	kompaktní zářivka	72	72	86,4	86,4	7,2	NE	LED typ 2022	2292	16,5	18,15	18,15	9,1	9,1
RV07	7.5M558	P5	Betonový EPV 10,510	energetika	Beznúžova	ČEZ a.s.	AES	stěnovací	BDX-1000190	Modus LV	ANO	kompaktní zářivka	72	72	86,4	86,4	6,8	NE	LED typ 2022	2292	16,5	18,15	18,15	9,1	9,1
RV07	7.5M559	P5	Betonový EPV 10,510	energetika	Lužná	ČEZ a.s.	AES	stěnovací	BDX-200190	Modus LV	ANO	kompaktní zářivka	72	72	86,4	86,4	7,8	NE	LED typ 2022	2292	16,5	18,15	18,15	9,1	9,1
RV07	7.5M560	P5	Betonový EPV 10,510	energetika	Lužná	ČEZ a.s.	AES	stěnovací	BDX-1000190	Modus LV	ANO	kompaktní zářivka	72	72	86,4	86,4	7,5	ANO	LED typ 2022	2292	16,5	18,15	18,15	9,1	9,1
RV07	7.5M561	P5	Betonový EPV 10,510	energetika	Lužná	ČEZ a.s.	AES	stěnovací	BDX-1000190	Modus LV	ANO	kompaktní zářivka	72	72	86,4	86,4	7,8	ANO	LED typ 2022	2292	16,5	18,15	18,15	9,1	9,1
RV07	7.5M562	P5	Ocotlov K6-1338980	sadovny	město Zlaté Hory	zemní	stěnovací	stěnovací	-	OCPI-PcII	ANO	SHC vbyloka	70	70	84,0	84	6,0	NE	LED typ 2022	2292	16,5	18,15	18,15	9,1	9,1
RV07	7.5M563	P5	Ocotlov K6-1338980	sadovny	Lužná	město Zlaté Hory	zemní	stěnovací	-	OCPI-PcII	ANO	SHC vbyloka	70	70	84,0	84	6,0	NE	LED typ 2022	2292	16,5	18,15	18,15	9,1	9,1
RV07	7.5M564	P5	Ocotlov K6-13389																						

RVO10	10 SM017	P5	Betónový EPV 9/6	energetika	Offgridtype	CEZ a.s.	AES	stávající	BDX-1000/190	Modus LV	ANO	kompaktní zátěžka	72	72	86,4	86,4	6,7	NE	LED typ 2022	2841	20,5	22,55	22,55	11,3	11,3
RVO10	10 SM018	P5	Betónový EPV 9/6	energetika	Offgridtype	CEZ a.s.	AES	stávající	BDX-500/190	Modus LV	ANO	kompaktní zátěžka	72	72	86,4	86,4	6,8	NE	LED typ 2022	2841	20,5	22,55	22,55	11,3	11,3
RVO10	10 SM019	P5	Betónový EPV 9/6	energetika	Offgridtype	CEZ a.s.	AES	stávající	pfm30-300	Modus LV	ANO	kompaktní zátěžka	72	72	86,4	86,4	6,7	NE	LED typ 2022	2841	20,5	22,55	22,55	11,3	11,3
RVO10	10 SM020	P4	Betónový EPV 9/10	energetika	Offgridtype - na Další Údoli	CEZ a.s.	AES	1,5	BDX-200/190	Modus LV	ANO	kompaktní zátěžka	72	72	86,4	86,4	8,3	NE	LED typ 2022	4585	32,5	35,75	35,75	17,9	17,9
RVO10	10 SM021	P4	Betónový EPV 9/10	energetika	Offgridtype - na Další Údoli	CEZ a.s.	AES	1,5	BDX-200/190	Modus LV	ANO	kompaktní zátěžka	72	72	86,4	86,4	8,2	NE	LED typ 2022	4585	32,5	35,75	35,75	17,9	17,9
RVO10	10 SM022	P5	Dřevěný 9/6	stúžba	Offgridtype	město Zlaté Hory	ČVKY Z.J.	stávající	pfm1-100	Modus LV	ANO	kompaktní zátěžka	72	72	86,4	86,4	6,2	NE	LED typ 2022	2841	20,5	22,55	22,55	11,3	11,3
RVO10	10 SM023	P4	Betónový EPV 9/10	energetika	Offgridtype - na Další Údoli	CEZ a.s.	AES	stávající	BDX-1000/190	Modus LV	ANO	kompaktní zátěžka	72	72	86,4	86,4	7,4	NE	LED typ 2022	4585	32,5	35,75	35,75	17,9	17,9
RVO10	10 SM024	P5	Betónový EPV 9/10	energetika	Offgridtype - na Další Údoli	CEZ a.s.	AES	0,3	BDX-200/190	Modus LV	ANO	kompaktní zátěžka	72	72	86,4	86,4	6,3	NE	LED typ 2022	2292	16,5	18,15	18,15	9,1	9,1
RVO10	10 SM025	P5	Betónový EPV 9/10	energetika	Offgridtype - na Další Údoli	CEZ a.s.	AES	1	BDX-200/190	Modus LV	ANO	kompaktní zátěžka	72	72	86,4	86,4	6,5	NE	LED typ 2022	2292	16,5	18,15	18,15	9,1	9,1
RVO10	10 SM026	P4	Betónový EPV 9/10	energetika	Offgridtype - na Další Údoli	CEZ a.s.	AES	1	BDX-1000/190	Modus LV	ANO	kompaktní zátěžka	72	72	86,4	86,4	7,5	NE	LED typ 2022	4585	32,5	35,75	35,75	17,9	17,9
RVO10	10 SM027	P4	Betónový EPV 9/10	energetika	Offgridtype - na Další Údoli	CEZ a.s.	AES	1	BDX-500/190	Modus LV	ANO	kompaktní zátěžka	72	72	86,4	86,4	7,8	NE	LED typ 2022	4585	32,5	35,75	35,75	17,9	17,9
RVO10	10 SM028	P5	Betónový EPV 9/10	energetika	Offgridtype	CEZ a.s.	AES	stávající	BDX-500/190	Modus LV	ANO	kompaktní zátěžka	72	72	86,4	86,4	6,9	NE	LED typ 2022	2292	16,5	18,15	18,15	9,1	9,1
RVO10	10 SM029	P5	Betónový EPV 9/10	energetika	Offgridtype	CEZ a.s.	AES	stávající	BDX-300/190	Modus LV	ANO	kompaktní zátěžka	72	72	86,4	86,4	7,0	NE	LED typ 2022	2292	16,5	18,15	18,15	9,1	9,1
RVO10	10 SM030	P4	Betónový EPV 9/10	stúžba	Offgridtype - na Další Údoli	město Zlaté Hory	AES	stávající	BDX-300/190	Modus LV	ANO	kompaktní zátěžka	72	72	86,4	86,4	6,8	NE	LED typ 2022	4585	32,5	35,75	35,75	17,9	17,9
RVO10	10 SM031	P4	Betónový EPV 9/10	stúžba	Offgridtype - na Další Údoli	město Zlaté Hory	AES	0,5	BDX-200/190	Modus LV	ANO	kompaktní zátěžka	72	72	86,4	86,4	6,9	NE	LED typ 2022	4585	32,5	35,75	35,75	17,9	17,9
RVO10	10 SM032	P4	Betónový EPV 9/10	energetika	Offgridtype - na Další Údoli	město Zlaté Hory	AES	stávající	BDX-200/190	Modus LV	ANO	kompaktní zátěžka	72	72	86,4	86,4	6,8	NE	LED typ 2022	4585	32,5	35,75	35,75	17,9	17,9
RVO10	10 SM033	P4	Betónový EPV 9/10	energetika	Offgridtype - na Další Údoli	město Zlaté Hory	AES	stávající	BDX-200/190	Modus LV	ANO	kompaktní zátěžka	72	72	86,4	86,4	6,8	NE	LED typ 2022	4585	32,5	35			

RVO12	13.M7M26	MS	Ocetový LBH6-108/80	sadový	Dolní Údolí - u silnice I/453	město Zlaté Hory	zemní	stávající	UD 1860-300	Modus LV	ANO	kompaktní zářivka	72	72	86,4	86,4	6,0	NE	LED typ 2022	5680	41	45,1	45,1	22,6	22,6
RVO12	13.M7M27	P5	Ocetový LBH6-108/80	sadový	Dolní Údolí - u silnice I/453	město Zlaté Hory	zemní	stávající	UD 1860-300	Modus LV	ANO	kompaktní zářivka	72	72	86,4	86,4	6,0	NE	LED typ 2022	2841	20,5	22,55	22,55	11,3	11,3
RVO12	13.M7M28	P5	Betonový EPV 10,5/10	energetika	Dolní Údolí - u kotelny	ČEZ a.s.	AES	stávající	BDX-200-190	Modus LV	ANO	kompaktní zářivka	72	72	86,4	86,4	7,4	NE	LED typ 2022	2841	20,5	22,55	22,55	11,3	11,3
RVO12	13.M7M29	P5	Betonový EPV 10,5/10	energetika	Dolní Údolí - u kotelny	ČEZ a.s.	AES	stávající	BDX-1000-190	Modus LV	ANO	kompaktní zářivka	72	72	86,4	86,4	7,0	NE	LED typ 2022	2841	20,5	22,55	22,55	11,3	11,3
RVO12	13.M7M30	P5	Betonový EPV 10,5/10	energetika	Dolní Údolí - u kotelny	ČEZ a.s.	AES	stávající	BDX-200-190	Modus LV	ANO	kompaktní zářivka	72	72	86,4	86,4	6,7	NE	LED typ 2022	2841	20,5	22,55	22,55	11,3	11,3
RVO12	13.M7M31	P5	Betonový EPV 10,5/10	energetika	Dolní Údolí - u kotelny	ČEZ a.s.	AES	stávající	BDX-200-190	Modus LV	ANO	kompaktní zářivka	72	72	86,4	86,4	6,7	NE	LED typ 2022	2841	20,5	22,55	22,55	11,3	11,3
RVO12	13.M7M32	P5	Betonový EPV 10,5/10	energetika	Dolní Údolí - u kotelny	ČEZ a.s.	AES	stávající	BDX-200-190	Modus LV	ANO	kompaktní zářivka	72	72	86,4	86,4	7,0	NE	LED typ 2022	2841	20,5	22,55	22,55	11,3	11,3
RVO12	13.M7M33	P5	Betonový EPV 10,5/10	energetika	Dolní Údolí - u kotelny	ČEZ a.s.	AES	stávající	BDX-200-190	Modus LV	ANO	kompaktní zářivka	72	72	86,4	86,4	6,8	NE	LED typ 2022	2841	20,5	22,55	22,55	11,3	11,3
RVO12	13.M7M34	P5	Betonový EPV 10,5/10	energetika	Dolní Údolí - u kotelny	ČEZ a.s.	AES	stávající	BDX-200-190	Modus LV	ANO	kompaktní zářivka	72	72	86,4	86,4	7,0	NE	LED typ 2022	2841	20,5	22,55	22,55	11,3	11,3
RVO12	13.M7M35	P5	Betonový EPV 10,5/10	energetika	Dolní Údolí - u kotelny	ČEZ a.s.	AES	stávající	BDX-200-190	Modus LV	ANO	kompaktní zářivka	72	72	86,4	86,4	6,8	NE	LED typ 2022	2841	20,5	22,55	22,55	11,3	11,3
RVO12	13.M7M36	P5	Betonový EPV 10,5/10	energetika	Dolní Údolí - u kotelny	ČEZ a.s.	AES	stávající	BDX-200-190	Modus LV	ANO	kompaktní zářivka	72	72	86,4	86,4	7,0	NE	LED typ 2022	2841	20,5	22,55	22,55	11,3	11,3
RVO12	13.M7M37	P5	Betonový EPV 10,5/10	energetika	Dolní Údolí - u kotelny	ČEZ a.s.	AES	stávající	BDX-200-190	Modus LV	ANO	kompaktní zářivka	72	72	86,4	86,4	7,0	NE	LED typ 2022	2841	20,5	22,55	22,55	11,3	11,3
RVO12	13.M7M38	P5	Betonový EPV 10,5/10	energetika	Dolní Údolí - u kotelny	ČEZ a.s.	AES	stávající	BDX-200-190	Modus LV	ANO	kompaktní zářivka	72	72	86,4	86,4	7,0	NE	LED typ 2022	2841	20,5	22,55	22,55	11,3	11,3
RVO12	13.M7M39	P5	Betonový EPV 10,5/10	energetika	Dolní Údolí - u kotelny	ČEZ a.s.	AES	stávající	BDX-200-190	Modus LV	ANO	kompaktní zářivka	72	72	86,4	86,4	7,2	NE	LED typ 2022	2841	20,5	22,55	22,55	11,3	11,3
RVO13	13.M7M40	M5	Betonový EPV 9/10	energetika	Rejvíz - sílnice I/453	ČEZ a.s.	AES	stávající	SCHneider MC2	ANO	SHC výtahybo	100	100	120,0	120,0	6,8	NE	LED typ 2022	5680	41	45,1	45,1	22,6	22,6	
RVO13	13.M7M41	M5	Betonový EPV 9/10	energetika	Rejvíz - sílnice I/453	ČEZ a.s.	AES	stávající	SCHneider MC2	ANO	SHC výtahybo	100	100	120,0	120,0	7,0	NE	LED typ 2022	5680	41	45,1	45,1	22,6	22,6	
RVO13	13.M7M42	M5	Betonový EPV 10,5/10	energetika	Rejvíz - sílnice I/453	ČEZ a.s.	AES	stávající	SCHneider MC2	ANO	SHC výtahybo	100</													

**Příloha č. 3 : Splátkový kalendář****Výše: 6 013 616,77 Kč bez DPH / 7 276 476,29 Kč s DPH**

Pořadí splátek	Rok	Splátka s DPH	Splatnost
1	2023	60 637,59	21.04.2023
2	2023	60 637,30	21.05.2023
3	2023	60 637,30	21.06.2023
4	2023	60 637,30	21.07.2023
5	2023	60 637,30	21.08.2023
6	2023	60 637,30	21.09.2023
7	2023	60 637,30	21.10.2023
8	2023	60 637,30	21.11.2023
9	2023	60 637,30	21.12.2023
10	2024	60 637,30	21.01.2024
11	2024	60 637,30	21.02.2024
12	2024	60 637,30	21.03.2024
13	2024	60 637,30	21.04.2024
14	2024	60 637,30	21.05.2024
15	2024	60 637,30	21.06.2024
16	2024	60 637,30	21.07.2024
17	2024	60 637,30	21.08.2024
18	2024	60 637,30	21.09.2024
19	2024	60 637,30	21.10.2024
20	2024	60 637,30	21.11.2024
21	2024	60 637,30	21.12.2024
22	2025	60 637,30	21.01.2025
23	2025	60 637,30	21.02.2025
24	2025	60 637,30	21.03.2025
25	2025	60 637,30	21.04.2025
26	2025	60 637,30	21.05.2025
27	2025	60 637,30	21.06.2025
28	2025	60 637,30	21.07.2025
29	2025	60 637,30	21.08.2025
30	2025	60 637,30	21.09.2025
31	2025	60 637,30	21.10.2025
32	2025	60 637,30	21.11.2025
33	2025	60 637,30	21.12.2025
34	2026	60 637,30	21.01.2026
35	2026	60 637,30	21.02.2026
36	2026	60 637,30	21.03.2026
37	2026	60 637,30	21.04.2026
38	2026	60 637,30	21.05.2026
39	2026	60 637,30	21.06.2026
40	2026	60 637,30	21.07.2026
41	2026	60 637,30	21.08.2026
42	2026	60 637,30	21.09.2026
43	2026	60 637,30	21.10.2026
44	2026	60 637,30	21.11.2026



Příloha č. 3 – Výše nájemného a splátkový kalendář

45	2026	60 637,30	21.12.2026
46	2027	60 637,30	21.01.2027
47	2027	60 637,30	21.02.2027
48	2027	60 637,30	21.03.2027
49	2027	60 637,30	21.04.2027
50	2027	60 637,30	21.05.2027
51	2027	60 637,30	21.06.2027
52	2027	60 637,30	21.07.2027
53	2027	60 637,30	21.08.2027
54	2027	60 637,30	21.09.2027
55	2027	60 637,30	21.10.2027
56	2027	60 637,30	21.11.2027
57	2027	60 637,30	21.12.2027
58	2028	60 637,30	21.01.2028
59	2028	60 637,30	21.02.2028
60	2028	60 637,30	21.03.2028
61	2028	60 637,30	21.04.2028
62	2028	60 637,30	21.05.2028
63	2028	60 637,30	21.06.2028
64	2028	60 637,30	21.07.2028
65	2028	60 637,30	21.08.2028
66	2028	60 637,30	21.09.2028
67	2028	60 637,30	21.10.2028
68	2028	60 637,30	21.11.2028
69	2028	60 637,30	21.12.2028
70	2029	60 637,30	21.01.2029
71	2029	60 637,30	21.02.2029
72	2029	60 637,30	21.03.2029
73	2029	60 637,30	21.04.2029
74	2029	60 637,30	21.05.2029
75	2029	60 637,30	21.06.2029
76	2029	60 637,30	21.07.2029
77	2029	60 637,30	21.08.2029
78	2029	60 637,30	21.09.2029
79	2029	60 637,30	21.10.2029
80	2029	60 637,30	21.11.2029
81	2029	60 637,30	21.12.2029
82	2030	60 637,30	21.01.2030
83	2030	60 637,30	21.02.2030
84	2030	60 637,30	21.03.2030
85	2030	60 637,30	21.04.2030
86	2030	60 637,30	21.05.2030
87	2030	60 637,30	21.06.2030
88	2030	60 637,30	21.07.2030
89	2030	60 637,30	21.08.2030
90	2030	60 637,30	21.09.2030
91	2030	60 637,30	21.10.2030
92	2030	60 637,30	21.11.2030
93	2030	60 637,30	21.12.2030
94	2031	60 637,30	21.01.2031

Příloha č. 3 – Výše nájemného a splátkový kalendář

95	2031	60 637,30	21.02.2031
96	2031	60 637,30	21.03.2031
97	2031	60 637,30	21.04.2031
98	2031	60 637,30	21.05.2031
99	2031	60 637,30	21.06.2031
100	2031	60 637,30	21.07.2031
101	2031	60 637,30	21.08.2031
102	2031	60 637,30	21.09.2031
103	2031	60 637,30	21.10.2031
104	2031	60 637,30	21.11.2031
105	2031	60 637,30	21.12.2031
106	2032	60 637,30	21.01.2032
107	2032	60 637,30	21.02.2032
108	2032	60 637,30	21.03.2032
109	2032	60 637,30	21.04.2032
110	2032	60 637,30	21.05.2032
111	2032	60 637,30	21.06.2032
112	2032	60 637,30	21.07.2032
113	2032	60 637,30	21.08.2032
114	2032	60 637,30	21.09.2032
115	2032	60 637,30	21.10.2032
116	2032	60 637,30	21.11.2032
117	2032	60 637,30	21.12.2032
118	2033	60 637,30	21.01.2033
119	2033	60 637,30	21.02.2033
120	2033	60 637,30	21.03.2033